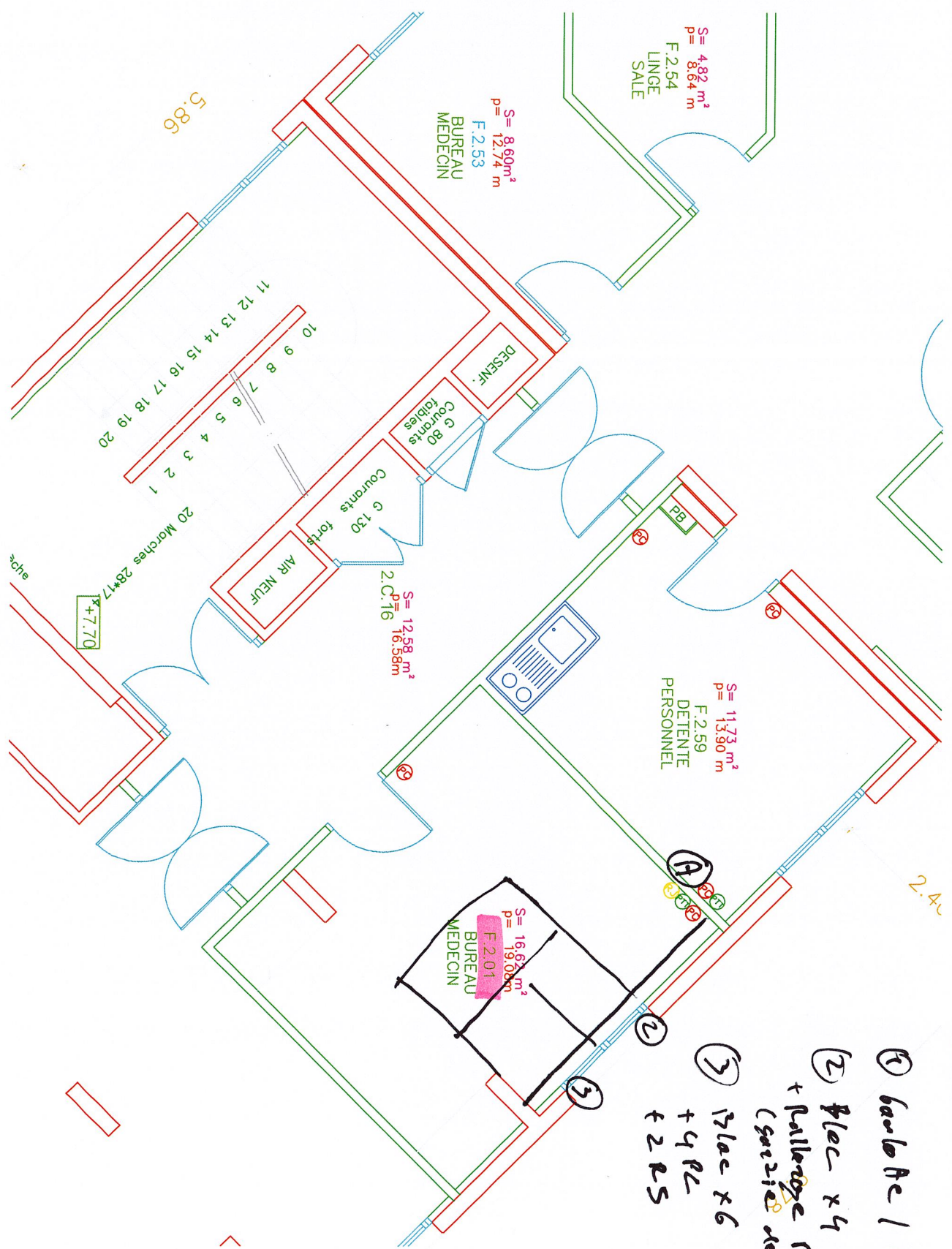


① - TRS existant
- 4 SRC

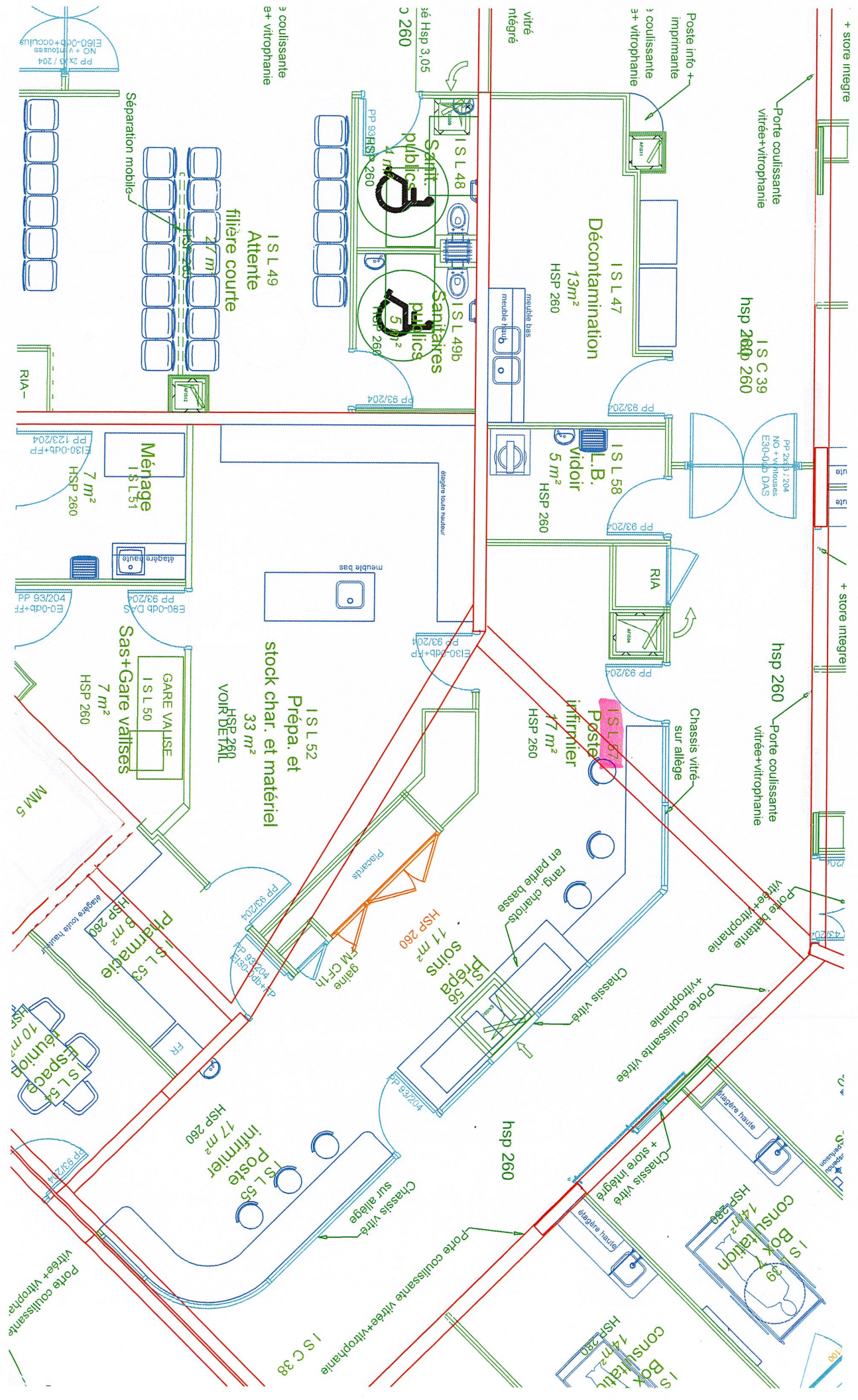
- Replacer meuble
+ 4 PC ou allonge

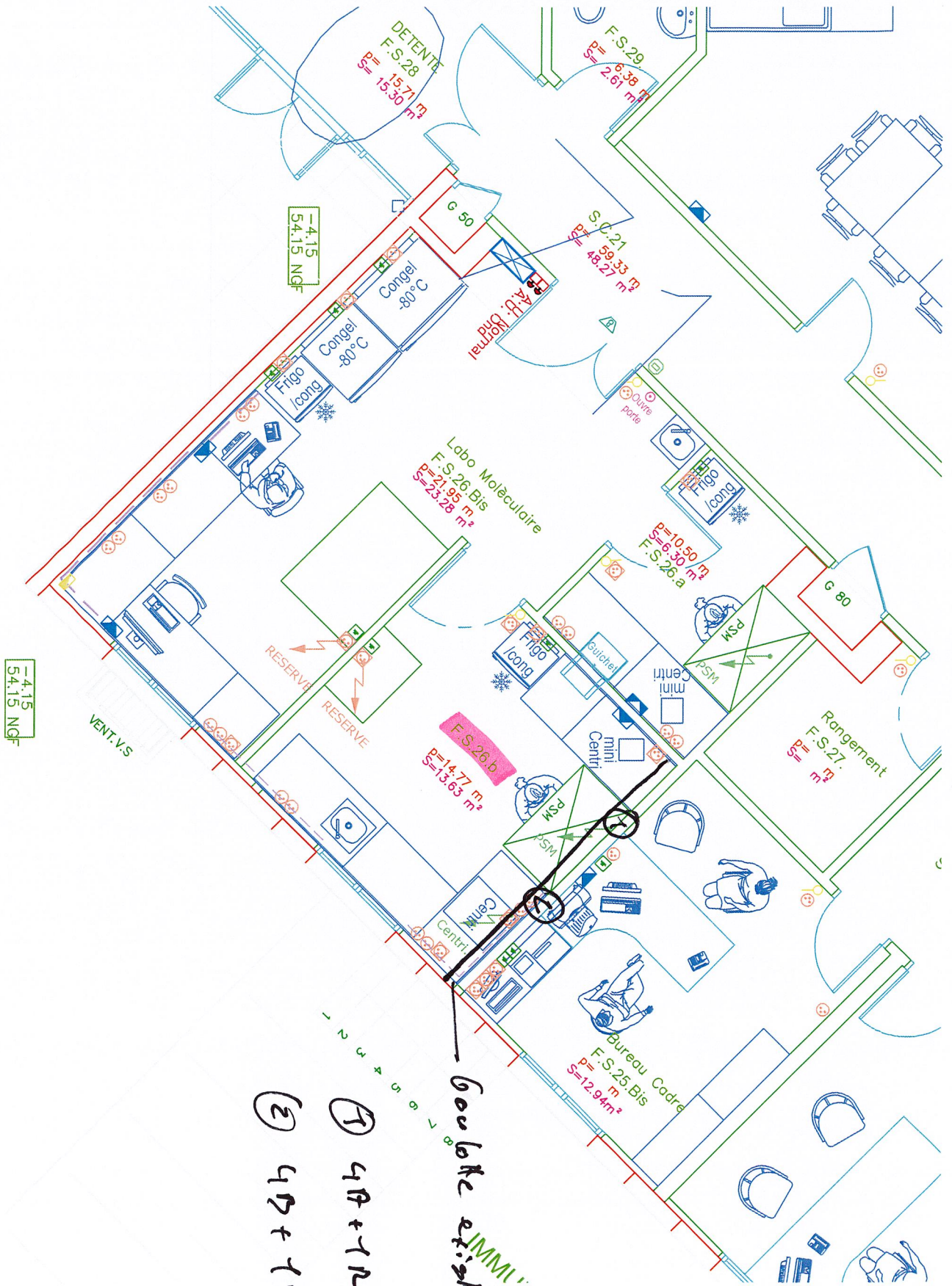
③ + TRS
+ 4 PC



A faire

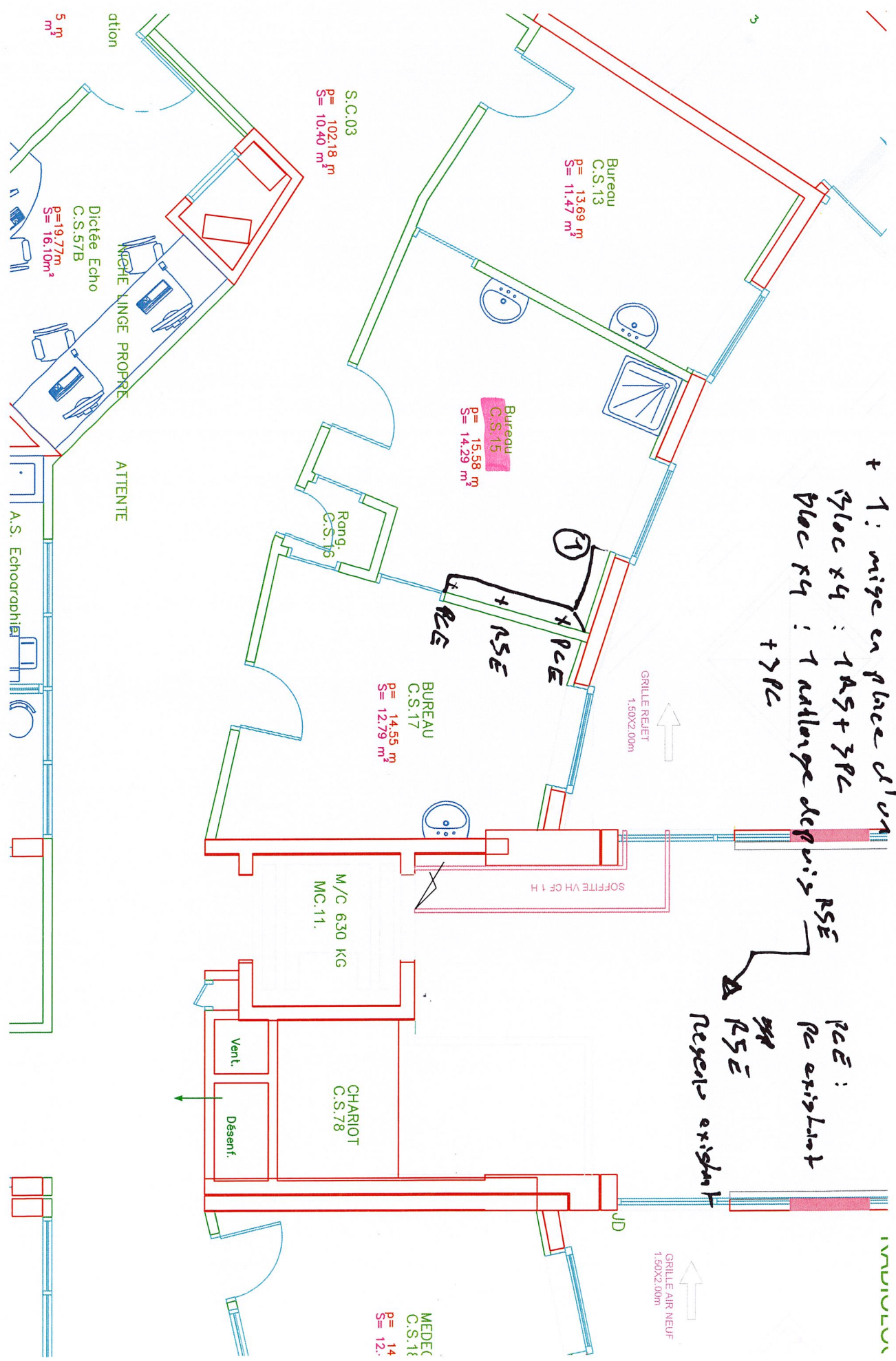
- ① barrière / fl la longueur
- ② Bloc x4 + 3 PL + Pullerage RS depuis A (garde-cable)
- ③ Bloc x6 + 4 PL + 2 RS





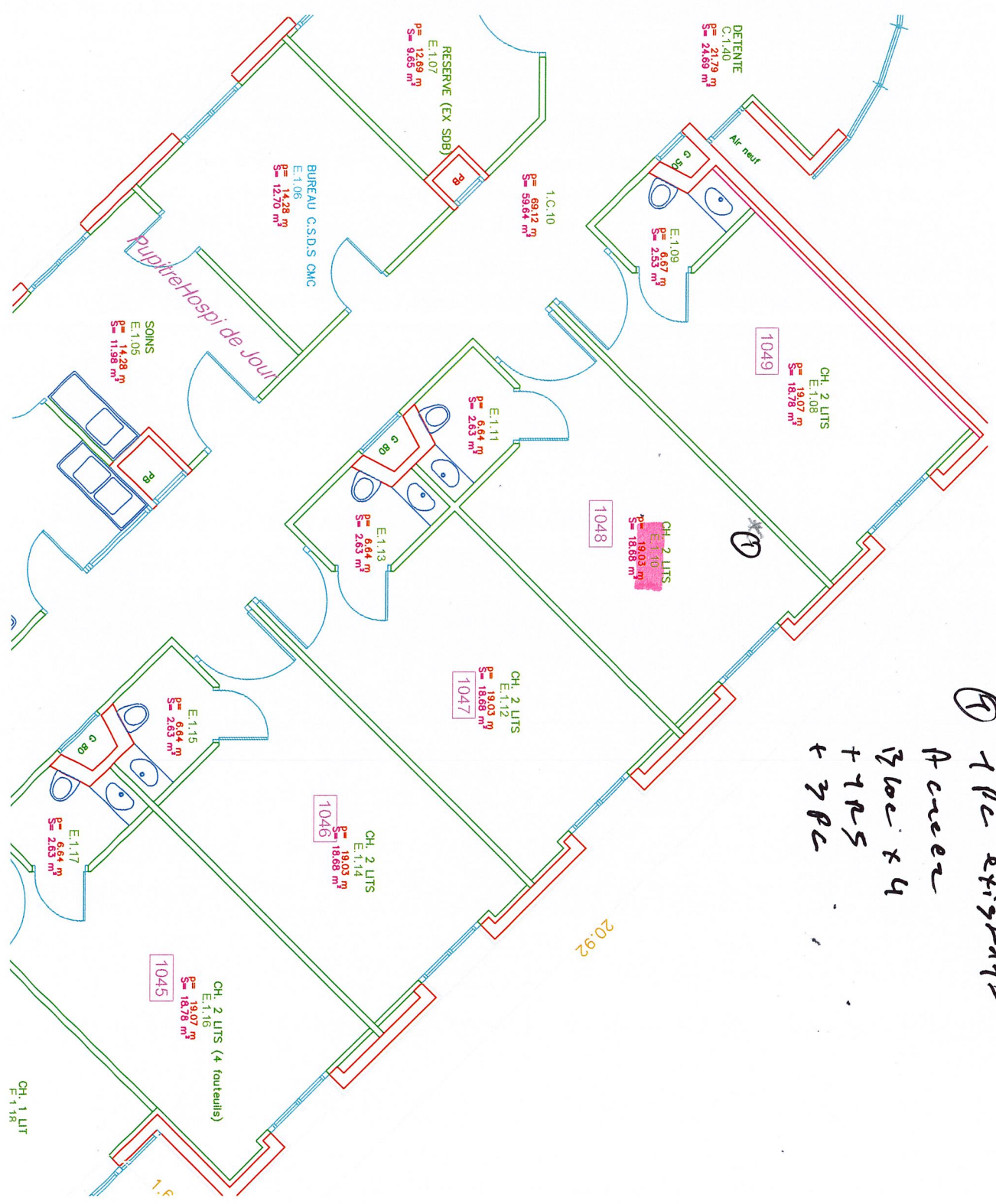
$\textcircled{1}$ 49+125
 $\textcircled{2}$ 49+125

Good like exist in the



+ pose de goulotte en alu
 + 1 : mise en place d'un
 bloc Rx : 1RS+3PC
 bloc Rx : 1 allonge depuis
 + 3PC

PCÉ :
 PC existant
 RSE
 Receps existant



① 1 PC extensible
 Access
 13 loc x 4
 + 1 RS
 + 3 PC

aires
taires
mes

à PC en Applique
in-dessus de la
soubotte

Couture
Marquage
Lingerie

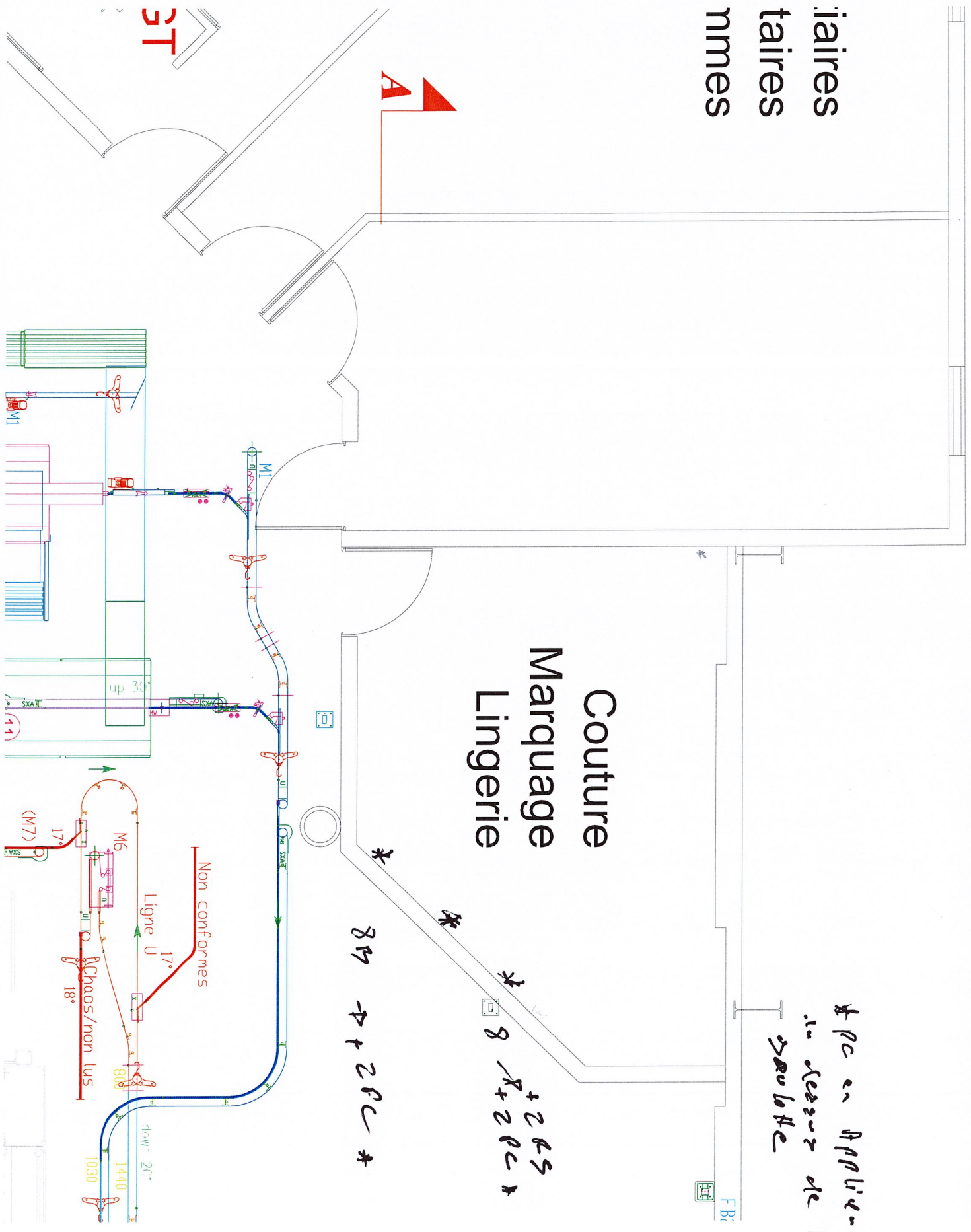
84 + 2 PC #
+ 2 RS
8 + 2 PC #

Non conformes

Ligne U

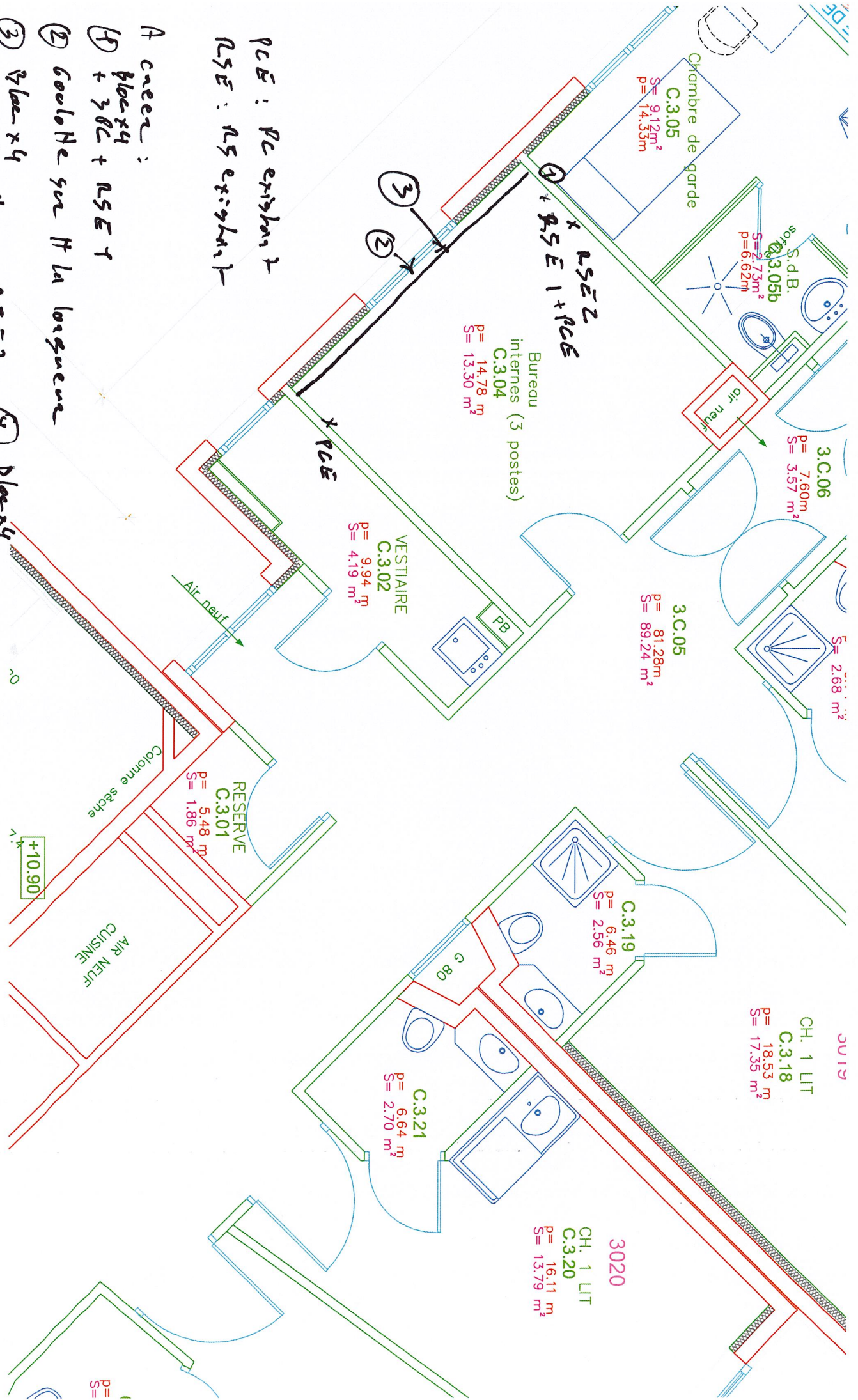
Chaos/non lus

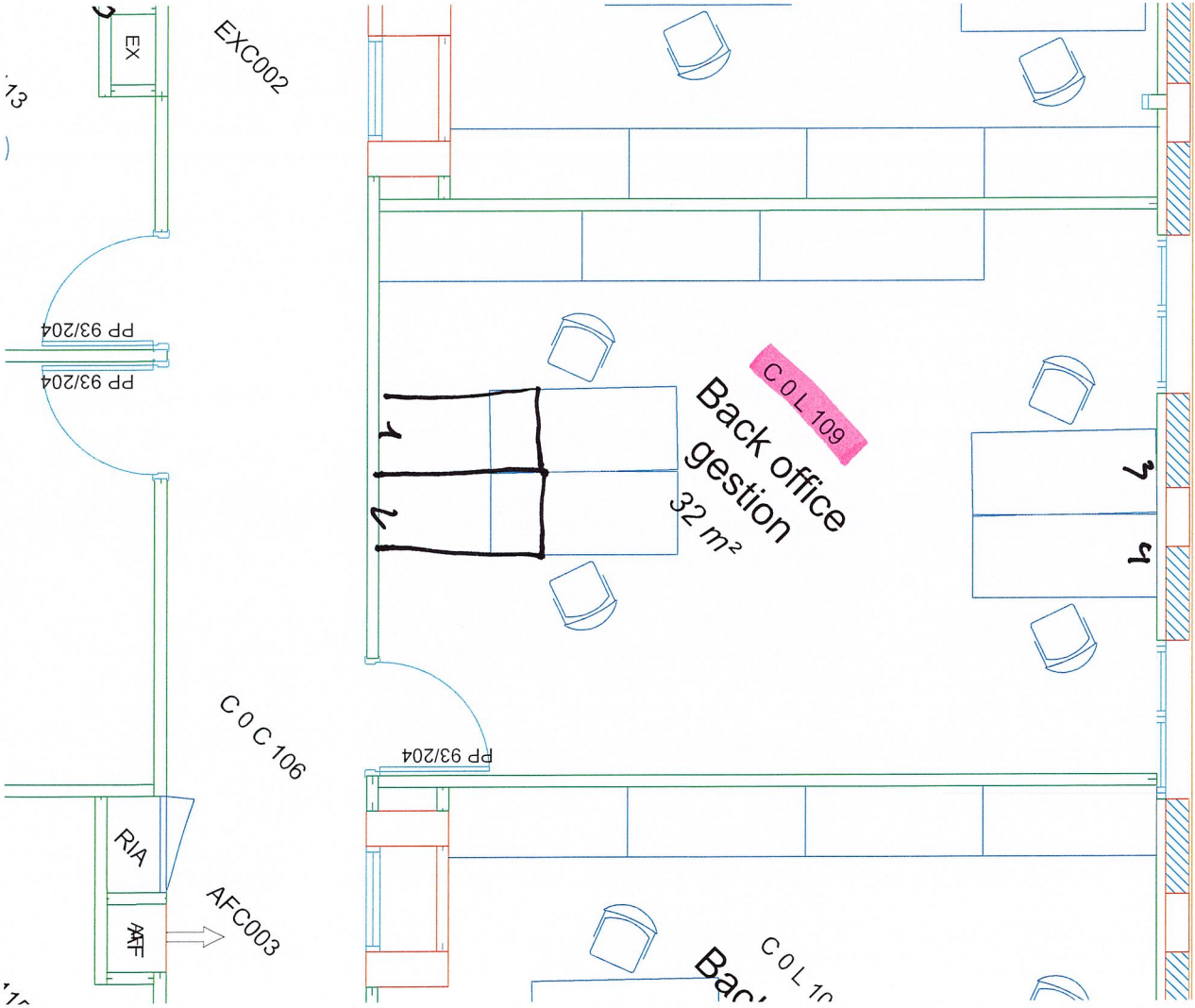
ST



- A caener :
- (1) Bloc x4 + 3 PC + RSE 1
- (2) Coolithe sur H la longueur
- (3) Bloc x4 + 3 PC + rallonge RSE 2 (sortie de cable)
- (4) Bloc x4 + 3 PC + R5

PC E : PC existant
 RSE : RSE existant

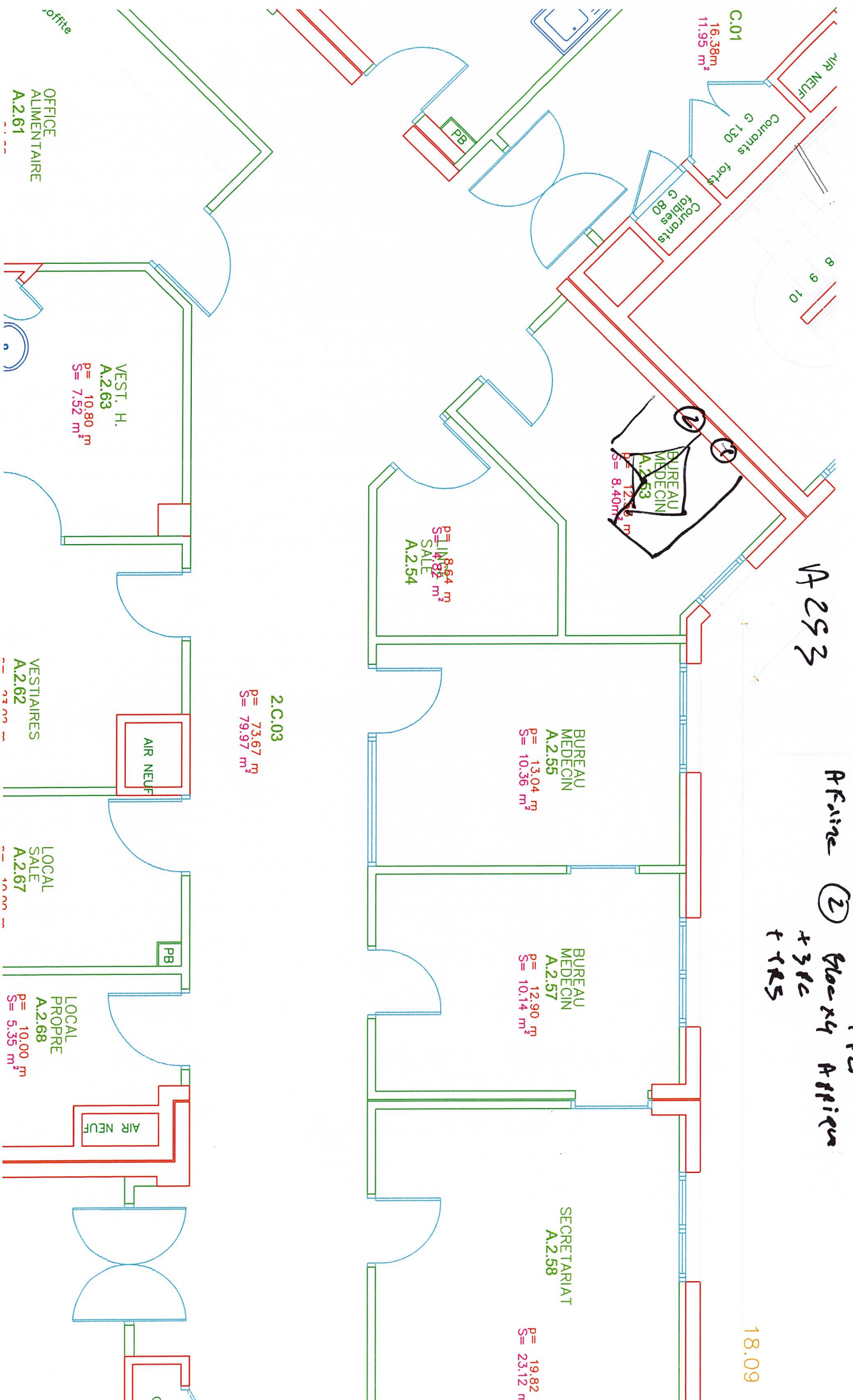




porte de T :
1
2
3
4

50.30

17



A253

18.09

Exhibit ⑤ K6 TT
 1 R5
 4 PC
 Affaires ② + 3 PC
 + 1 R5
 + 1 R5
 Affaires

C.01
16.36m²
11.95 m²

Courants
G 130

Courants
G 80

①
 BUREAU
 MEDICIN
 A.2.53
 P= 12.24 m²
 S= 8.40m²

P= 14.82 m²
 S= 8.64 m²
 A.2.54

2.C.03
 P= 73.67 m²
 S= 79.97 m²

BUREAU
 MEDICIN
 A.2.55
 P= 13.04 m²
 S= 10.36 m²

BUREAU
 MEDICIN
 A.2.57
 P= 12.90 m²
 S= 10.14 m²

SECRETARIAT
 A.2.58

P= 19.82
 S= 23.12 m²

VEST. H.
 A.2.63
 P= 10.80 m²
 S= 7.52 m²

AIR NEUF

VESTIAIRES
 A.2.62

LOCAL
 SALE
 A.2.67

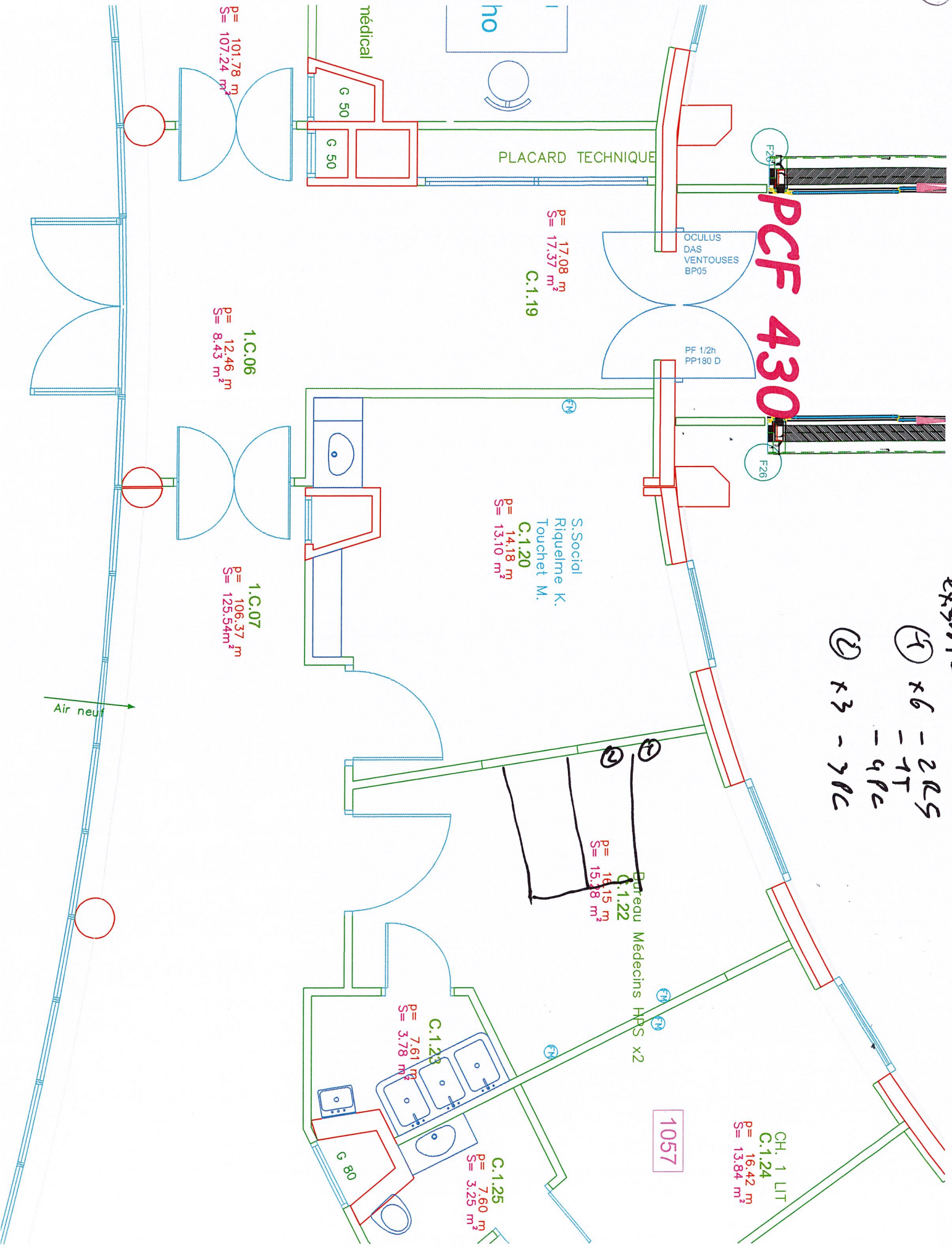
LOCAL
 PROPRE
 A.2.68
 P= 10.00 m²
 S= 5.35 m²

AIR NEUF

OFFICE
 ALIMENTAIRE
 A.2.61

soffite

PCF 430



P = 101,78 m²
S = 107,24 m²

P = 17,08 m²
S = 17,37 m²
C.1.19

1.C.06
P = 12,46 m²
S = 8,43 m²

S.Social
Riquelme K.
Touchet M.
C.1.20
P = 14,18 m²
S = 13,10 m²

1.C.07
P = 106,37 m²
S = 125,54 m²

Barreau Medecins HPS x2
C.1.22
P = 16,15 m²
S = 15,18 m²

C.1.23
P = 7,61 m²
S = 3,78 m²

C.1.25
P = 7,60 m²
S = 3,25 m²

CH. 1 LT
C.1.24
P = 16,42 m²
S = 13,84 m²

1057

exhiber
 (1) x6 = 2RS
 - 4PC
 (2) x3 = 3PC

Air neut

1/2

1 LIT
1:35
16,11 m²
13,79 m²

C.3.38
P= 6,46 m²
S= 2,56 m²

C.3.36
P= 6,84 m²
S= 2,70 m²

3.C.07
P= 104,77 m²
S= 108,18 m²

RESERVE
C.3.57
P= 5,48 m²
S= 1,86 m²

MENAGE
UTILITE
C.3.56
P= 9,94 m²
S= 4,19 m²

BUREAU
SAGE FEMME
C.3.54
P= 14,78 m²
S= 13,64 m²

Colonne sèche

Air neuf

+10,90

20 Marches 28*17,4

LINGE
SALE

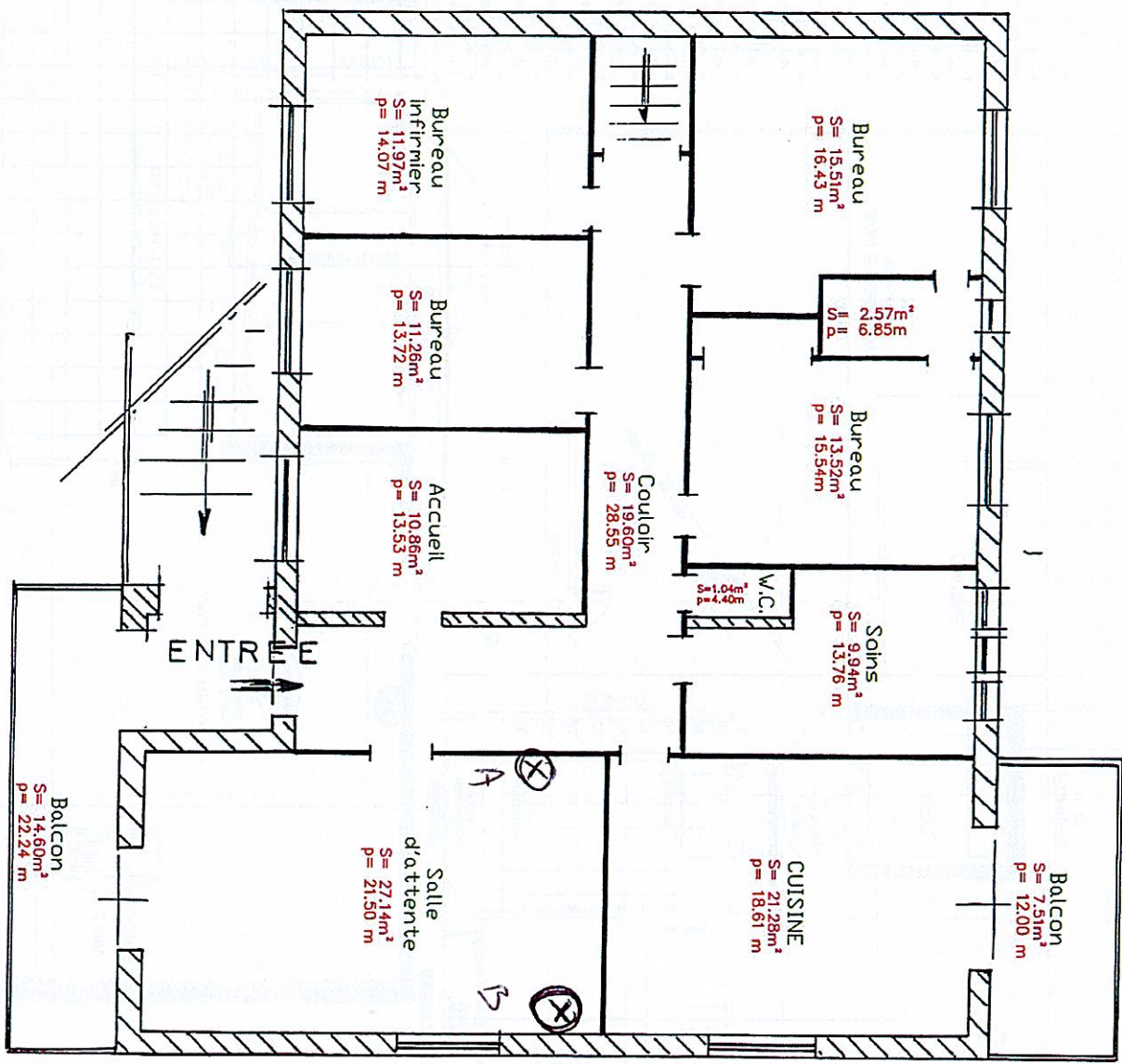
- 1
- 2
- 3
- 4
- 5
- 6
- 7
- 8
- 9
- 10
- 11
- 12
- 13
- 14
- 15
- 16
- 17
- 18
- 19
- 20

5,86

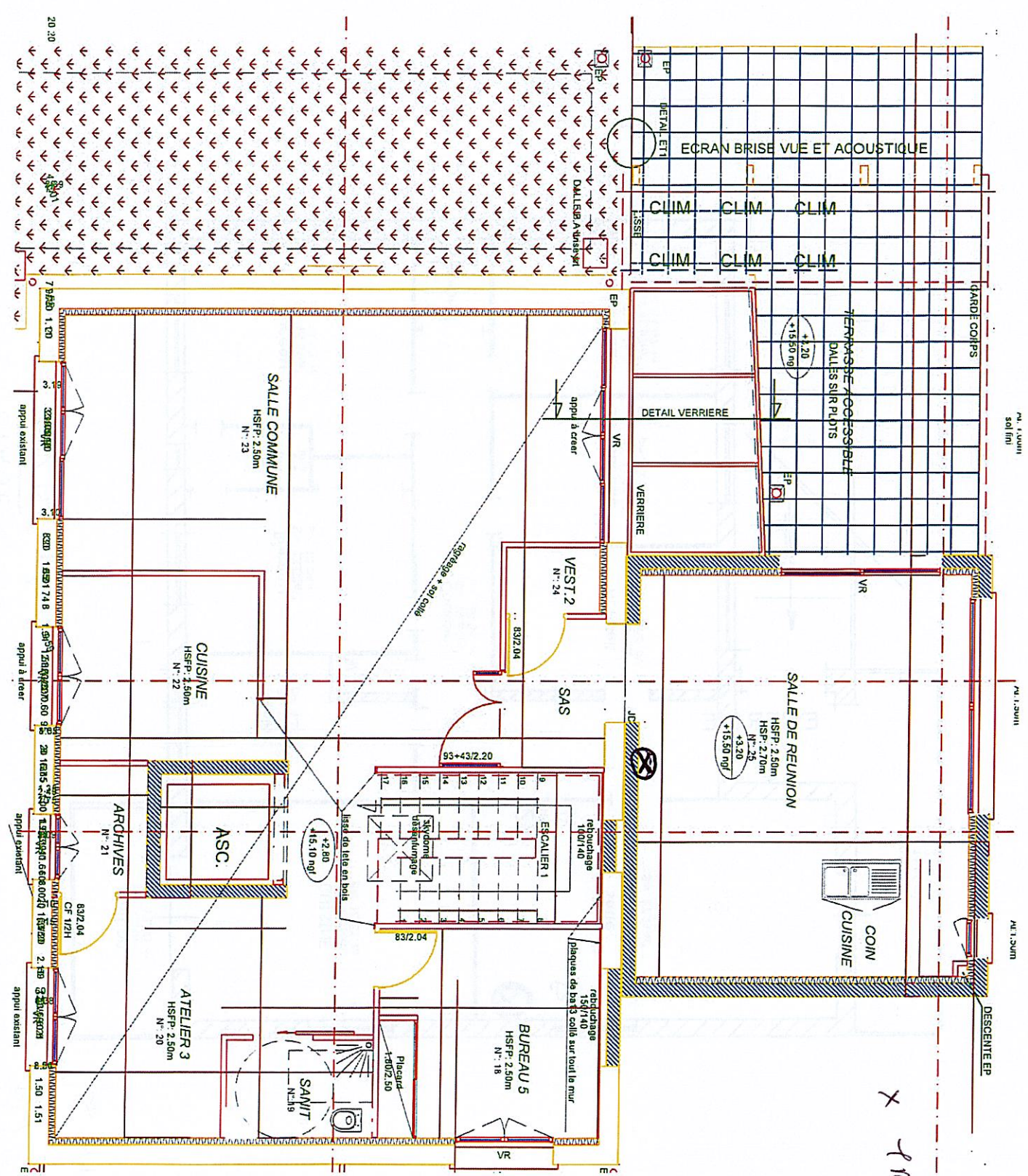
Ⓟ +1PC



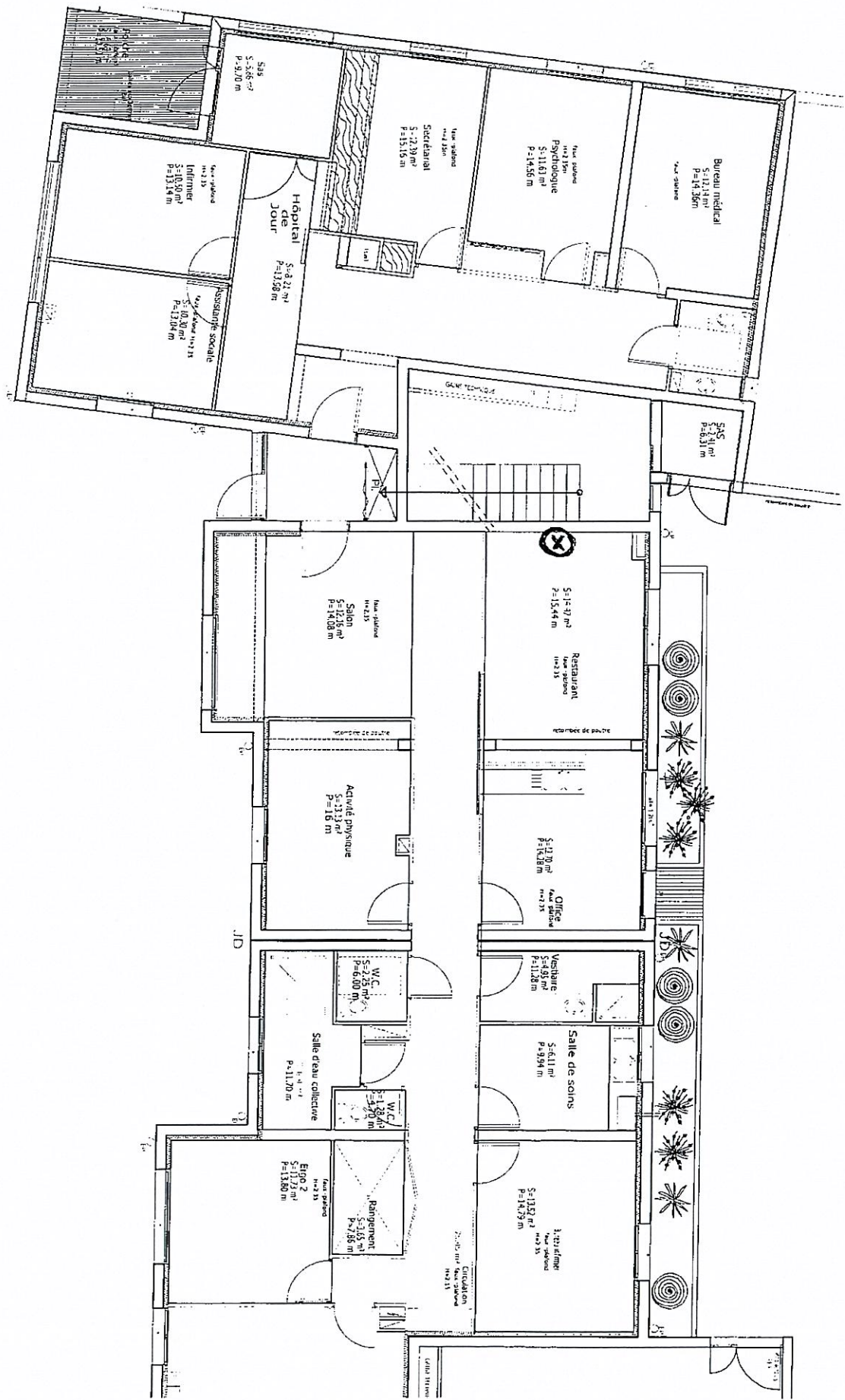
ETAGE
S = 152.57 m²



A) air chaux
B) air chaux
C) air chaux



X rest to do



X FRS + TRC

Annulations SV: 12/09/2025

4. Plans de masse et photos

4.1. RDC

~~INT 11~~

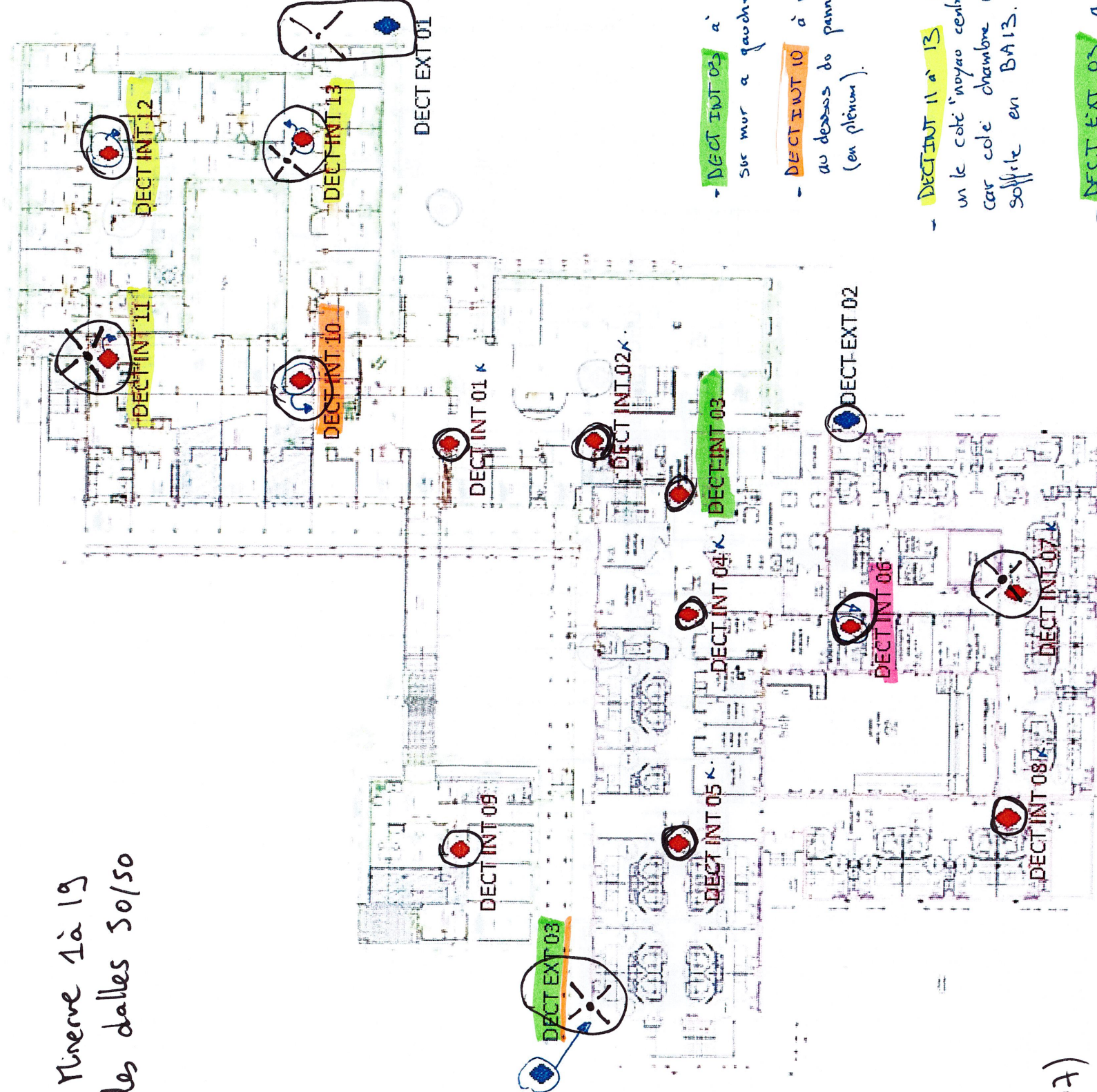
INT 11

face panneau Niveer 1 à 19
Au dessus des dalles 50/50

Ext 03
/ mur ext
Au dessus de
l'exigible

INT 13
Au dessus
de l'angle
du soffite
Angle WC
0/C42

Ext 1
A côté
de l'existant



- DECT INT 03 à decaler sur mur à gauche (Photo).
- DECT INT 10 à mettre en mural au dessus du panneau d'affichage (Photo) (en plénum).
- DECT INT 11 à 13 à decaler sur un le côté noyau central de la circulation car côté chambre il y a une soffite en BA13.
- DECT EXT 03 à decaler sur mur premier bâtiment.
- DECT INT 06 à decaler dans la circulation

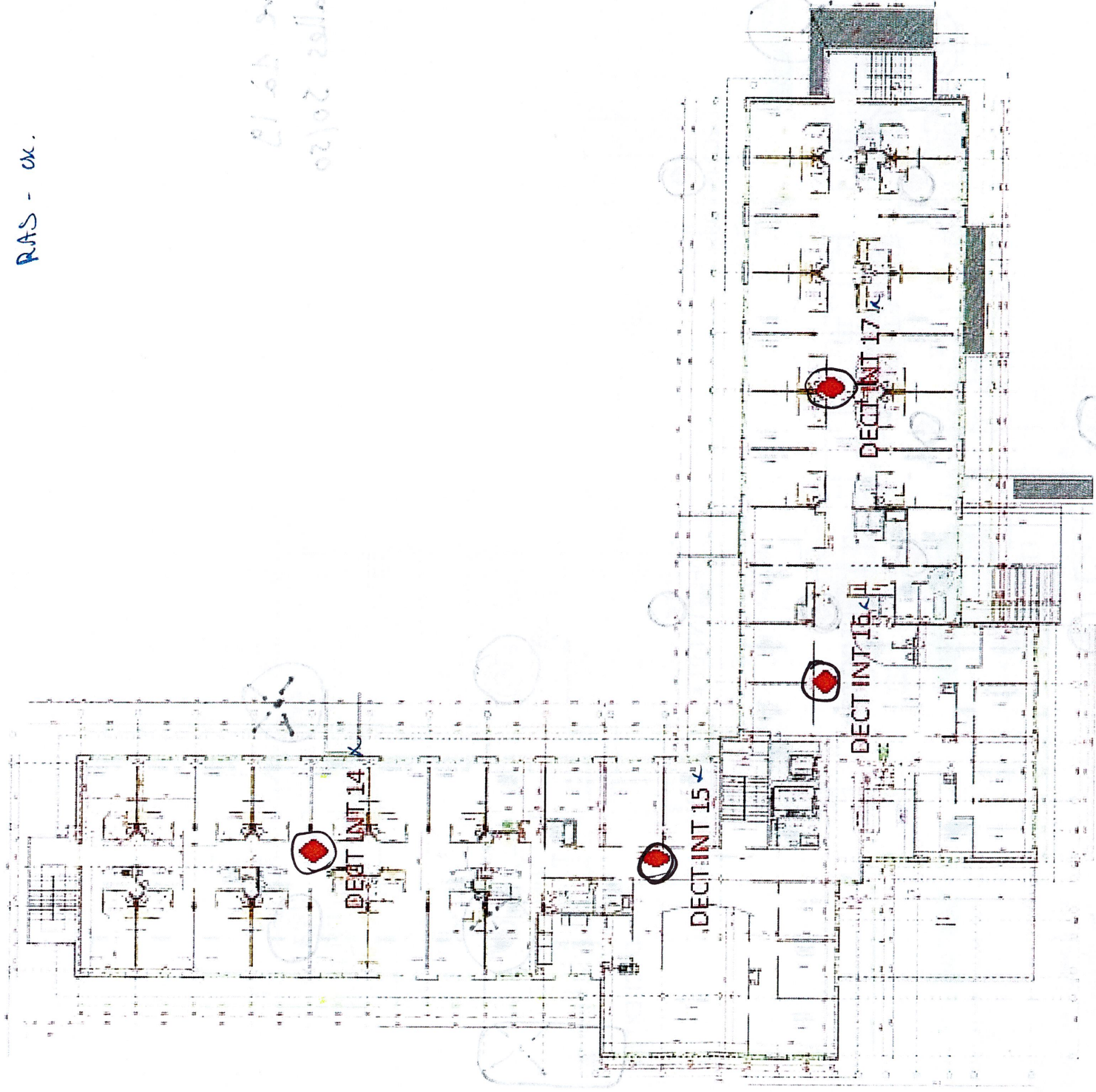
Angle patio (07)

Figure 1 : Plan RDC

4.2. Etage 1

Annulation SV: 12/02/2025

RAS - ok.



ET. 1
suisse bvt
dans 1 sb
staffaz mb
de apte
spj 0

ET. 1
suisse bvt
dans 1 sb
staffaz mb

ET. 1
suisse bvt
dans 1 sb
staffaz mb

ET. 1
suisse bvt
dans 1 sb
staffaz mb

Figure 13 : Plan Etage 1

(F.O) s'ajouté à part 1



Business Services

CENTRE HOSPITALIER DE BEZIERS		Référence	Date
		ETUDE DECT CAMILLE CLAUDEL	19/09/2024
		Version	Page
		V1.0	22/27

Annulation SV: 12/02/2025

RAS - OK.

4.3. Etage 2

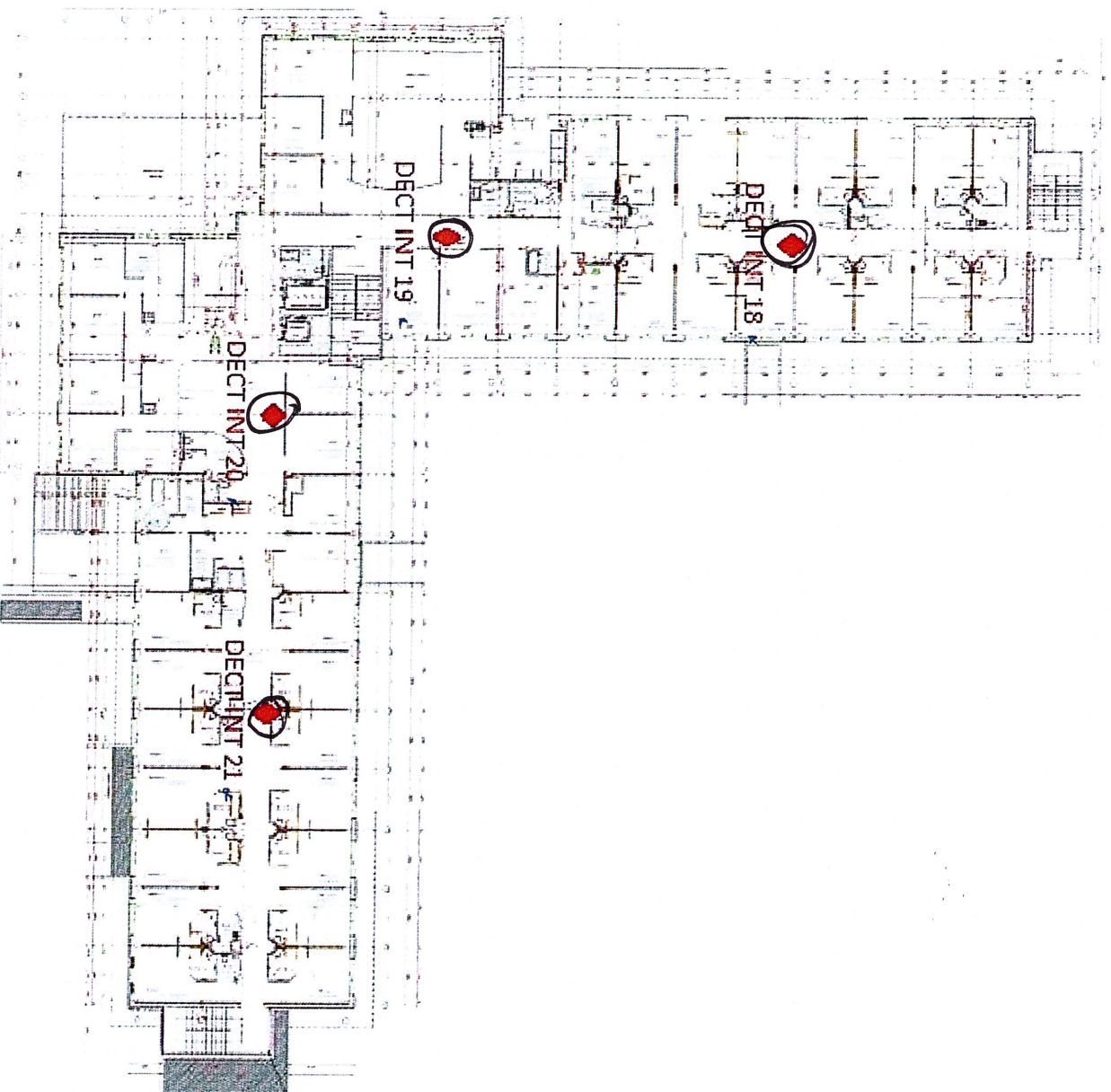


Figure 18 : Plan Etage 2

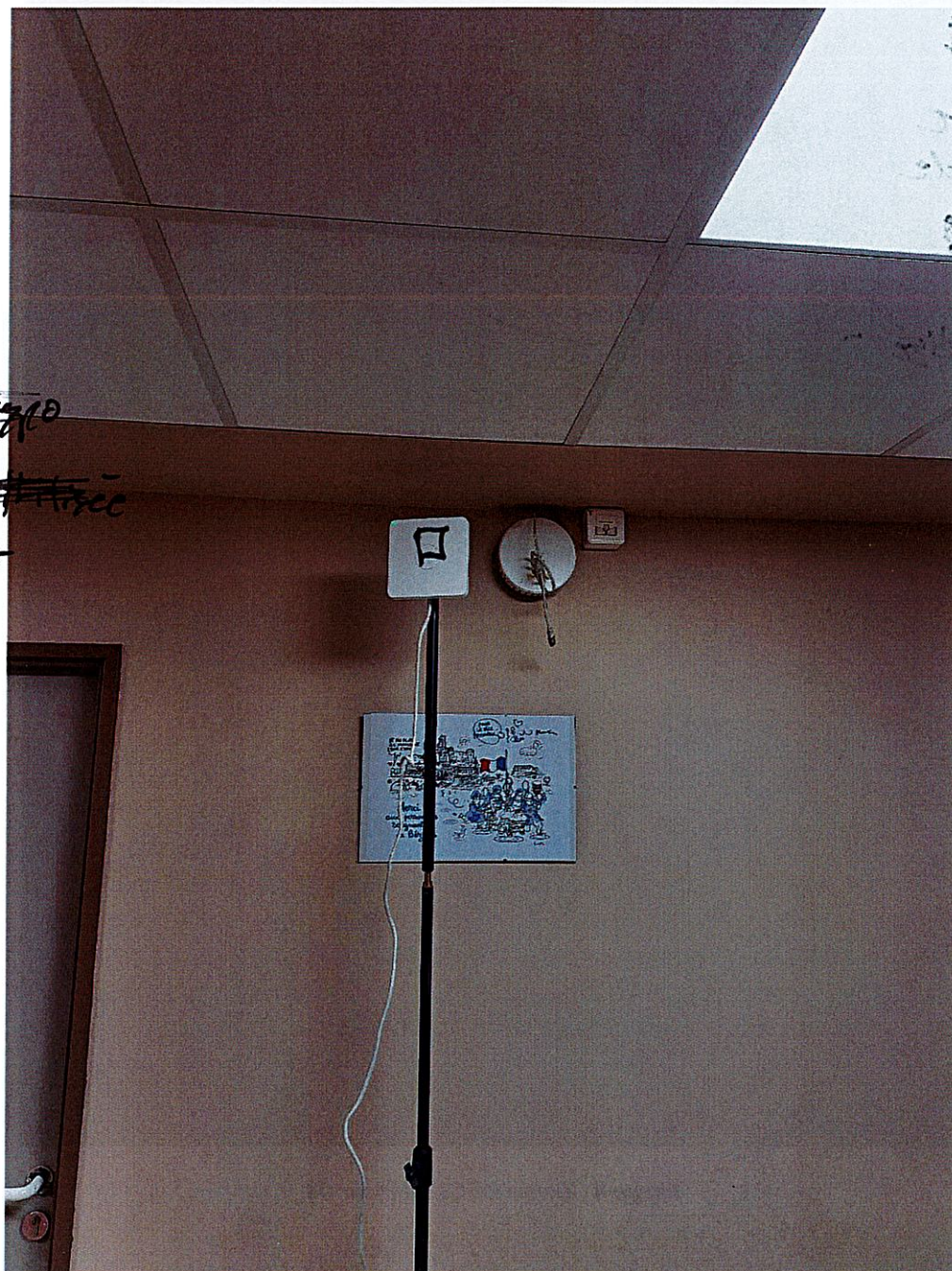


Figure 3 : Borne DECT intérieure 02

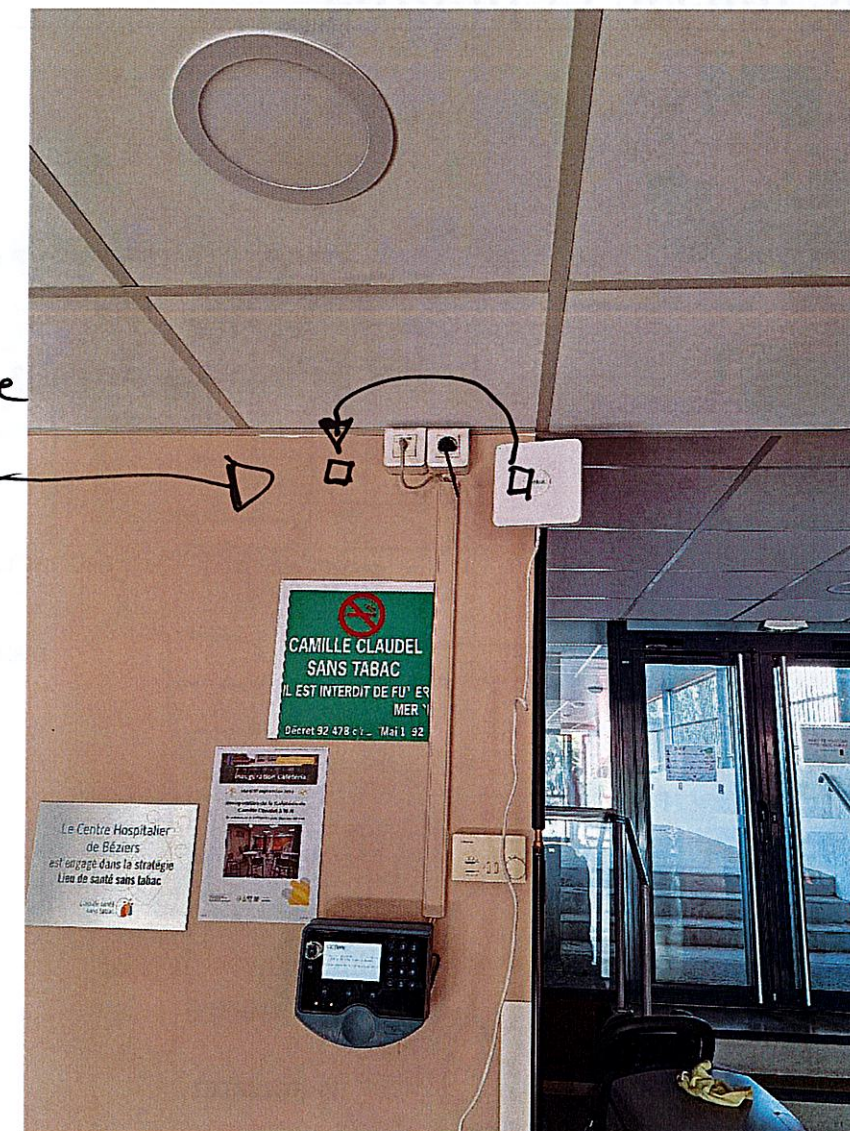


Figure 2 : Borne DECT intérieure 01

Note : L'ensemble des bornes DECT IP ont été placées de façon à réutiliser le câble Ethernet existant qui servait aux anciennes bornes WIFI « Enterasys ». Il faudra réaliser une vérification préalable du câblage et une validation que ce câble est, ou pourra être raccordé au réseau.



Figure 5 : Borne DECT intérieur 04

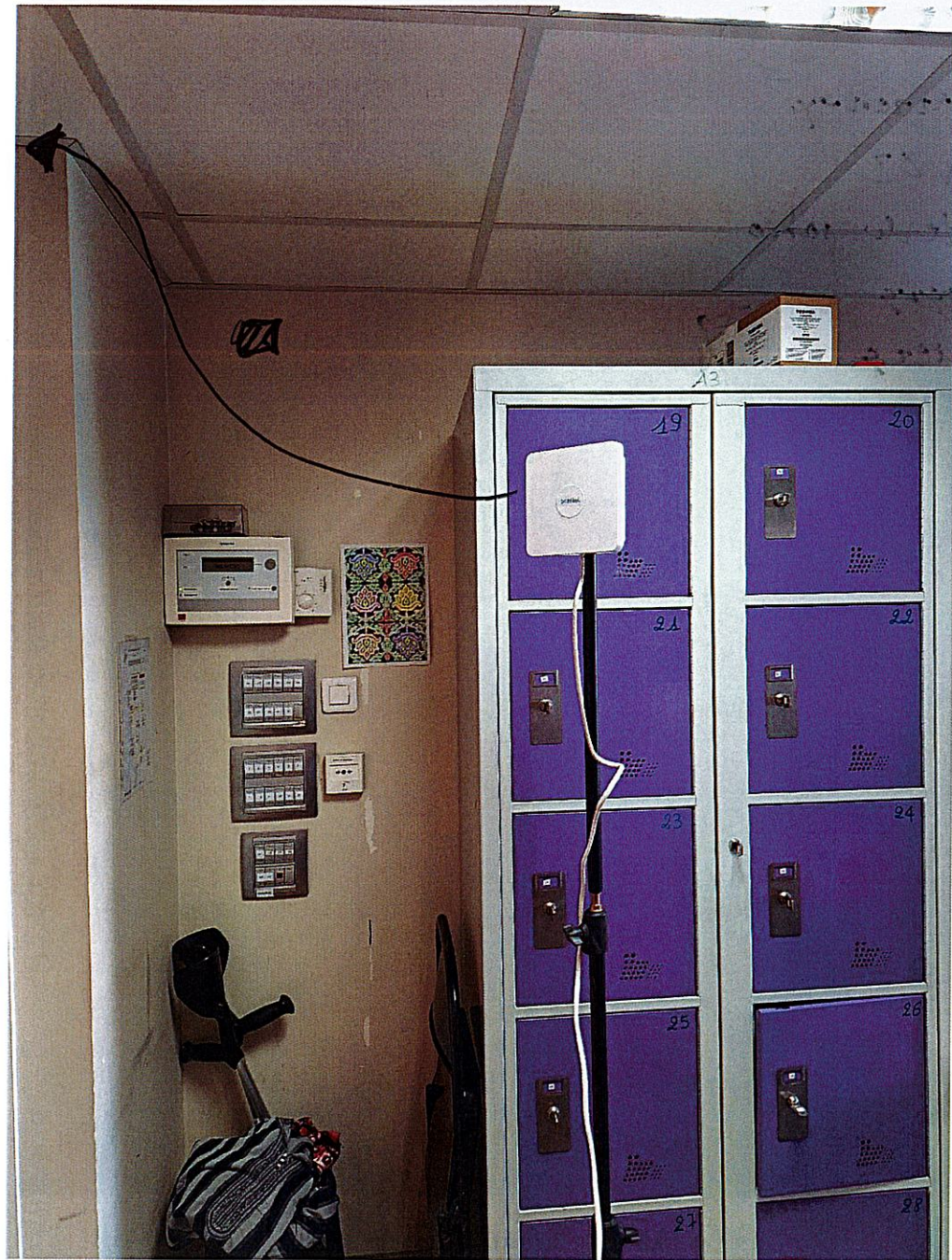


Figure 4 : Borne DECT intérieur 03



Business Services

CENTRE HOSPITALIER DE BEZIERS	Référence ETUDE DECT CAMILLE CLAUDEL	Date 19/09/2024
	Version V1.0	Page 11/27



Par le
couloir
Au dessus
des bacs
acier.

Figure 7 : Borne DECT intérieur 06



Business Services

CENTRE HOSPITALIER DE BEZIERS	Référence ETUDE DECT CAMILLE CLAUDEL	Date 19/09/2024
	Version V1.0	Page 10/27



~~with~~
Fippo

Figure 6 : Borne DECT intérieur 05



Figure 9 : Borne DECT intérieur 10

⚡ Du câblage est à prévoir, en effet il faudra que cette dernière soit raccordée à l'une des baies informatiques

→ face du parrenoy
en face de 22
- Dans l'angle du patio
- ~~face~~ du dessus
des bac acier

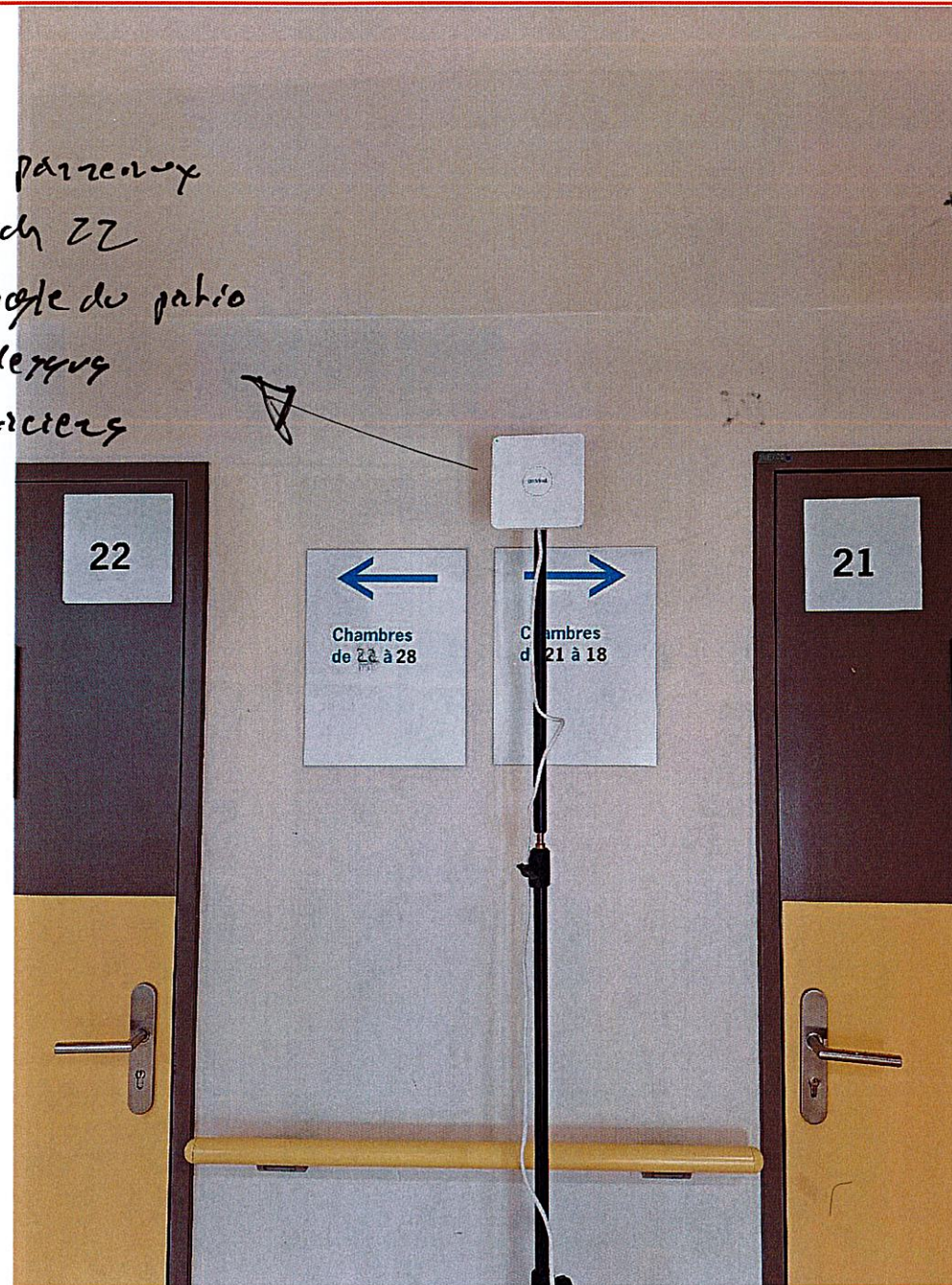


Figure 8 : Borne DECT intérieur 07

⚡ Du câblage est à prévoir, en effet il faudra que cette dernière soit raccordée à l'une des baies informatiques

I8 sous les bacs acier
(Guinelec CH 17)

I9 à côté APCC 35
face entrée secrétariat



Figure 11 : Borne DECT intérieur 12 (photo en contexte)

A fixer /
Nul place
du dessus
Plafond.

à fixer sur
le plafond



Figure 10 : Borne DECT intérieur 11 (photo en contexte)

* A gauche
porte sortie

⚡ Du câblage est à prévoir, en effet il faudra que cette dernière soit raccordée à l'une des baies informatiques



Figure 14 : Borne DECT intérieur 14 (photo en contexte)

Angle soffite
me 0/C42



Figure 12 : Borne DECT intérieur 13 (photo en contexte)

⚡ Du câblage est à prévoir, en effet il faudra que cette dernière soit raccordée à l'une des baies informatiques



Figure 15 : Borne DECT intérieur 15 (photo en contexte)



Figure 17 : Borne DECT intérieur 17 (photo en contexte)



Figure 16 : Borne DECT intérieur 16 (photo en contexte)



Figure 19 : Borne DECT intérieur 18 (photo en contexte)



Figure 20 : Borne DECT intérieur 19 (photo en contexte)



Figure 22 : Borne DECT intérieur 21 (photo en contexte)