

N°	Service Demandeur	Bon DST	Localisation	Loc maintenance	Site	Nature demande	Validé Sif-	RI	PC	Destination
1.01	PINEDE	4844	BUREAU IDE	055 /1	Perreal	Revoir poste de T. (à encaster)		0	1	
1.02	PINEDE	4844	BUREAU IDE	055/2	Perreal	déplacement imprimante	Oui	1	4	
1.03	PINEDE	4844	BUREAU IDE	058/3	Perreal	+1pc au niveau de l'inter		0	1	
1.05	PINEDE	4844	BUREAU IDE	058/5	Perreal	+2Pc / chariot de soins		0	2	
1.06	PINEDE	4844	BUREAU IDE	058/6	Perreal	+2Pc / tensimetre blader ECG		0	3	
1.09	PINEDE	4844	BUREAU IDE	060/9	Perreal	obtenir PC		0	-1	
1.10	PINEDE	4844	BUREAU IDE	060/10	Perreal	+3PC		0	3	
1.11	PINEDE	4844	BUREAU IDE	060/11	Perreal	+2Pc à coté de l'inter		0	2	
2	PEDIATRIE	4845	BUREAU Interne	D346	Montimaran	Nouvelle prise réseau bureau Internes	Oui	1	3	
3	MATERNITE	4846	BUREAU Medecin	E348	Montimaran	Nouvelles prises réseau bureau MEDECIN	Oui	1	6	
4	MATERNITE	4847/ +090	BUREAU Medecin	E347	Montimaran	Nouvelles prises réseau bureau MEDECIN	Oui	2	6	
5	HEMATOLOGIE	4848	BUREAU INTERNE	E1 22B	Montimaran	Nouvelle prise réseau bureau INTERNES	Oui	1	3	
6	MINERVE	4849	SECRETARIAT	O/B4	C Claudel	Nouvelle prise réseau	Oui			
7	HPS		BUREAU Médical	+1-Sud	Montimaran	Nouvelle prise-réseau	Oui			
8	AVA		Bureau IDE	L013	Perreal	Nouvelle prise réseau	Oui	1	2	
9	Gastro	3971 +074	Bureau IDE	B250	Montimaran	déplacer imprimante	Oui	0	3	
10	Gastro	+075	Bureau interne	B247	Montimaran	poste de T.	Oui	1	3	
11	ELSA	+076	Bureau IDE	BTN SS09	Montimaran	pose d'une goulotte	Oui	0	0	
12	ELSA	+077	Bureau medecin	BTN SS08	Montimaran	poste de T.	Oui	1	3	
13	CMP10 (rouge)	5460 / +079	salle d'attente	C60	Perreal	Nouveau bureau	Oui	1	3	
13a	CMP10 (rouge)	+083	salle d'attente	C60	Perreal	Revoir commande et éclairage		0	0	
14	DST	+078	Bureau ING.	BTN 15	Montimaran	poste de T.	Oui	1	3	
15	Bureau des entrées	+080 6505	Bureau AMAR Coordination des sec medicaux	COL107	Montimaran	Ajout copieur	Oui	1	1	
16	consultations	+084	Box1 bureau de consultation Module vert	COL219	Montimaran	création prise réseau / imprimante	Oui	0	1	
17	DOGGR	+89 +085	Mur extérieur secretariat 3C	ISS138 ext	Montimaran	Prise réseau plan blanc	Oui	2	2	
19	PINEDE	+086	PASA	1.29	Perreal	Pose d'un support TV +installation +verif				
20	SIH	+91	SIH	BTN08	Montimaran	prise resenu	Oui	2	8	
21	PEDIATRIE	6063	URGENCE PEDIATRIQUE	ISL90	Montimaran	2 Prises de courants	Oui	1	2	
22	DG	+096	Salle MOW	CO 02	Montimaran	1 prise resenu / promethean	Oui	1	4	
23	RESTAURATION	+092	Bureau cadre	Trait pro 05	UCPA	Connecter un PC + un copieur	Oui	2	4	
24	Gastro	+093	Bureau medecin	B259	Montimaran	PC / nouveau medecin	Oui	2	6	
25	UCC	+094	Bureau IDE	CH01	Perreal	Manque une prise pour PC +tel	Oui	1	5	
26	UNV	6267	Réserve UNV	CL1109	Montimaran	Prises / meuble pousse seringues 2x4		2	8	
28	Imagerie	Mail CR28/06	secretariat	CS01	Montimaran	aménagement poste de T. info +2rj		2	2	
29	Calicots	FEI 28/06			Perreal	Ajouter Prises de courant		0	3	
30	Rea	3897	Salle staff	JS121	Montimaran	Mise en place cable HDMI de l'autre coté de la fenêtre		0	0	
								24	92	

i-01
02

Piece 0.55 : Bureau infirmier :

Aménagement de deux poste de T. : 2 ordi + 2 tel (deux lignes différentes)

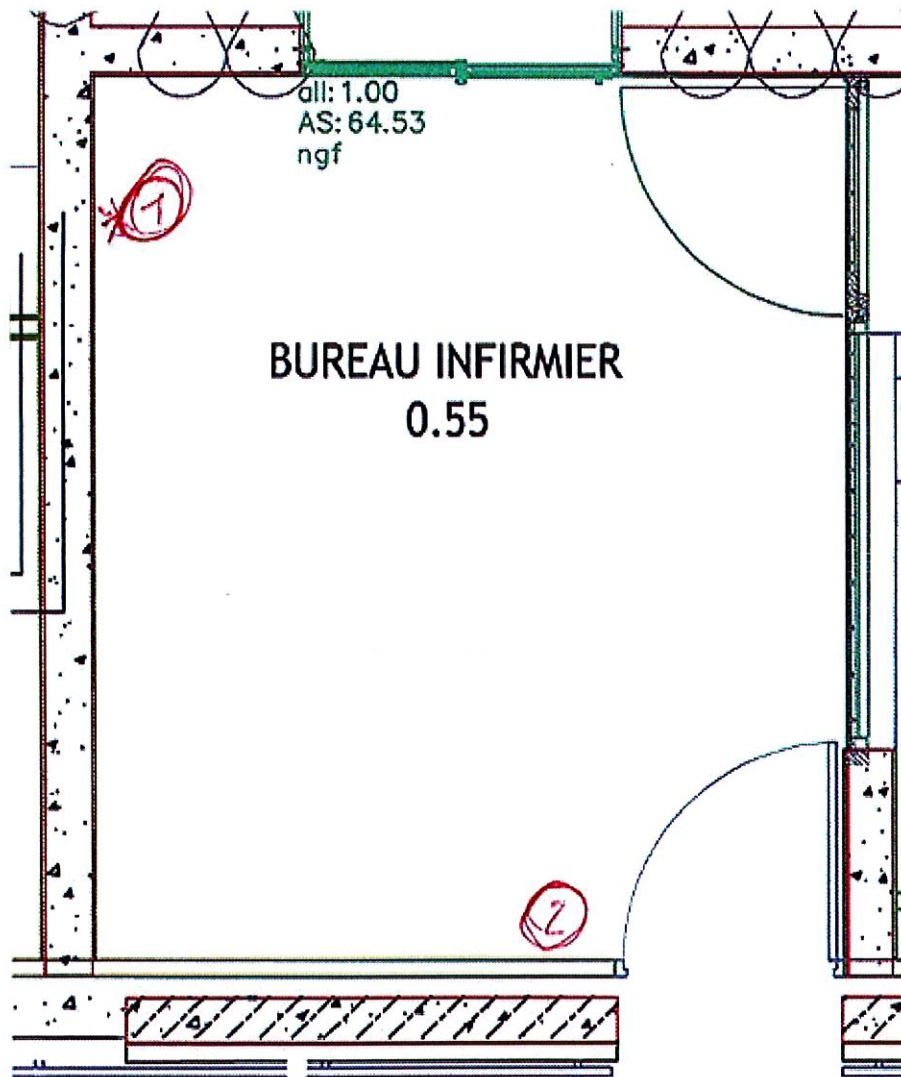
1/ Réseaux Ok/ refaire poste de T.

Avant : 5pc +2RJ

Après : faire bloc encastré 6pc +2RJ / **ELEC**

2/ Avant 1 PC

Après : 1RJ +4PC (PC mobile, imprimante, broyeur) / **ELEC**



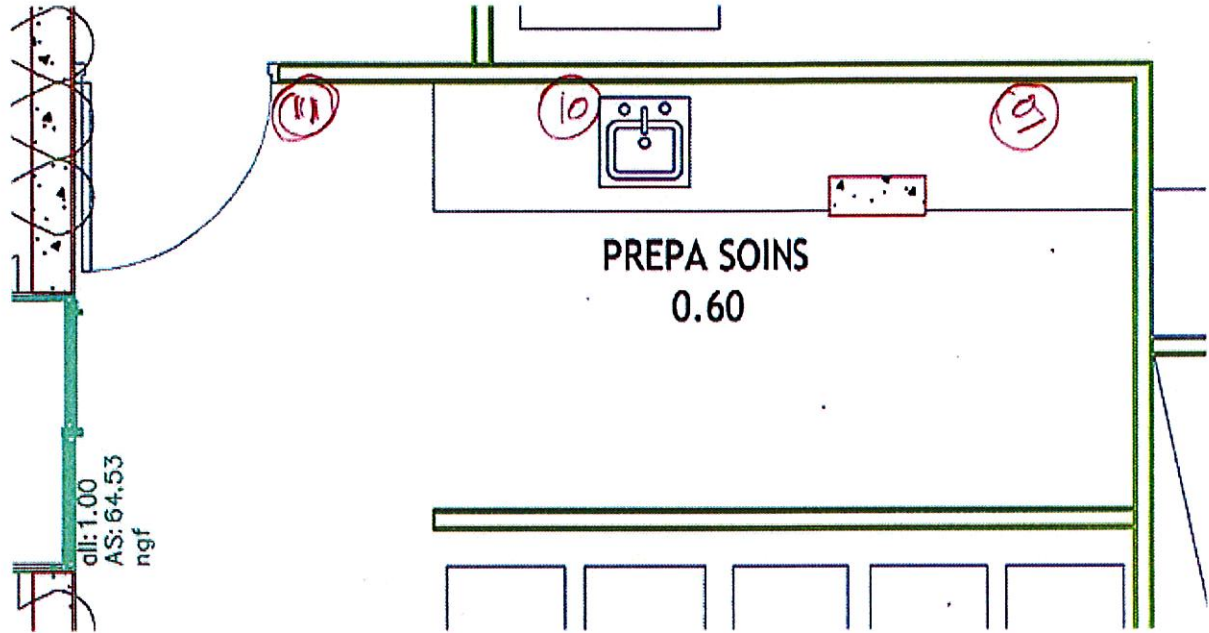
1-009
10
11

Piece 060 :

D/ 9/ Obturer PC zone petit plan de T. / **ELEC**

E/ 10/ Mise en place 3 pc au centre du plan de T. / **ELEC**

F/ 11/ Mise en place +2PC a côté de l'interrupteur. / **ELEC**



2

Ur Mirarrui
Dr Bouabsa
Dr Chakroum

desent

S = 12,34 m²
p = 14,28 m
D.3.47
BUREAU
Dr Ayachi
Dr Al Gadiou
Dr Mboussié

S = 2,68 m²
p = 6,74 m
D.3.43

S = 104,22 m²
p = 100,02 m
3.C.18

G 50
PB

D.3.46
ESPACE RESERVE
AUX PARENTS
S = 9,46 m²
p = 12,60 m

115
3PC

S = 7,25 m²
p = 11,44 m
F.3.14
RANGEMENT

S = 12,70 m²
p = 14,28 m
F.3.16
Bureau sage femme

pir net

S = F

S = 1,80 m²
p = 5,42 m
F.3.15

S = 68,36 m²
p = 77,00 m
3.C.17

G 80
PB

S = 2,63 m²
p = 6,78 m
D.3.45

S = 30,35 m²
p = 24,19 m
F.3.13
DETENTE

F.3.13
DETENTE

S = 30,35 m²
p = 24,19 m
F.3.13
DETENTE

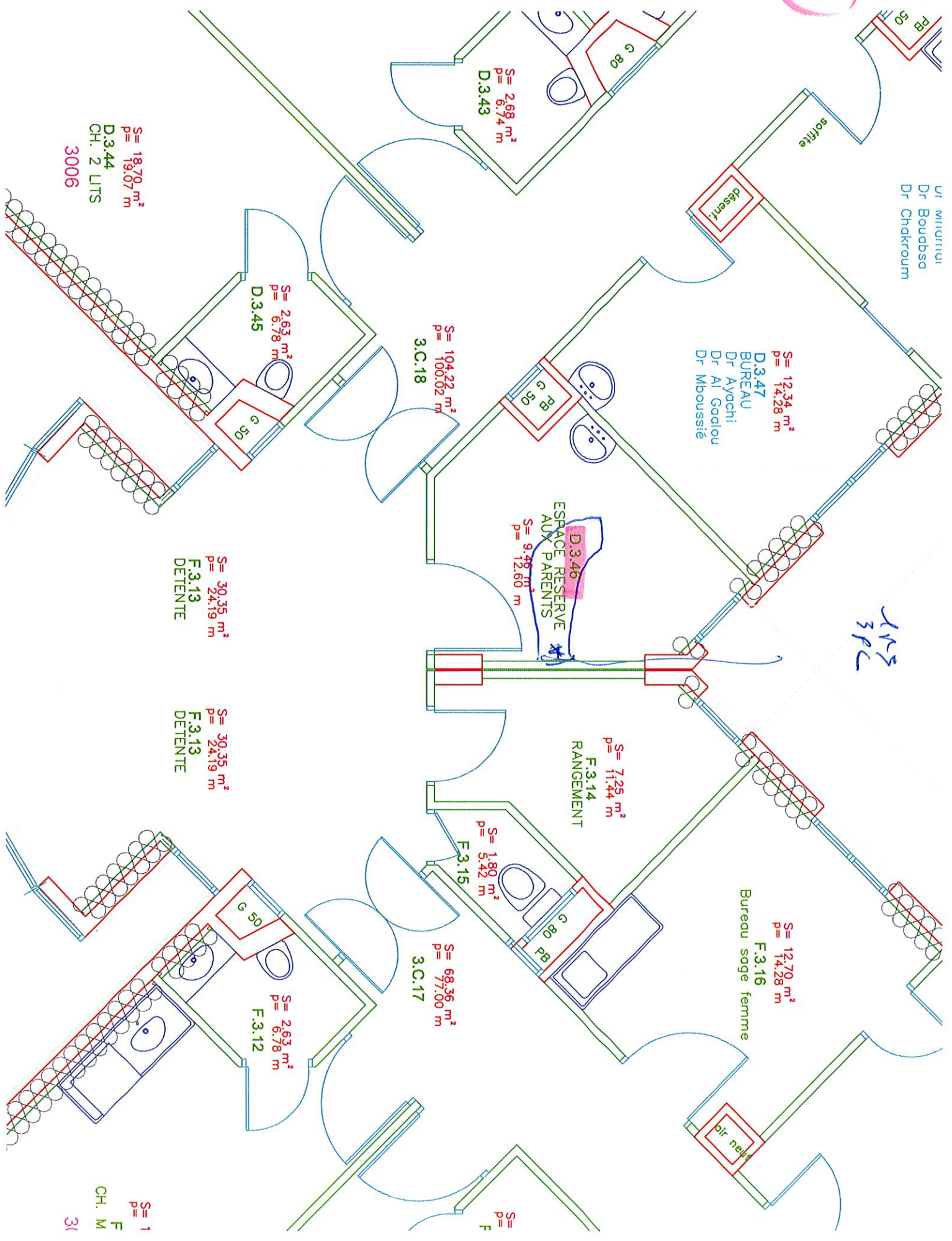
S = 2,63 m²
p = 6,78 m
F.3.12

S = 30,35 m²
p = 24,19 m
F.3.13
DETENTE

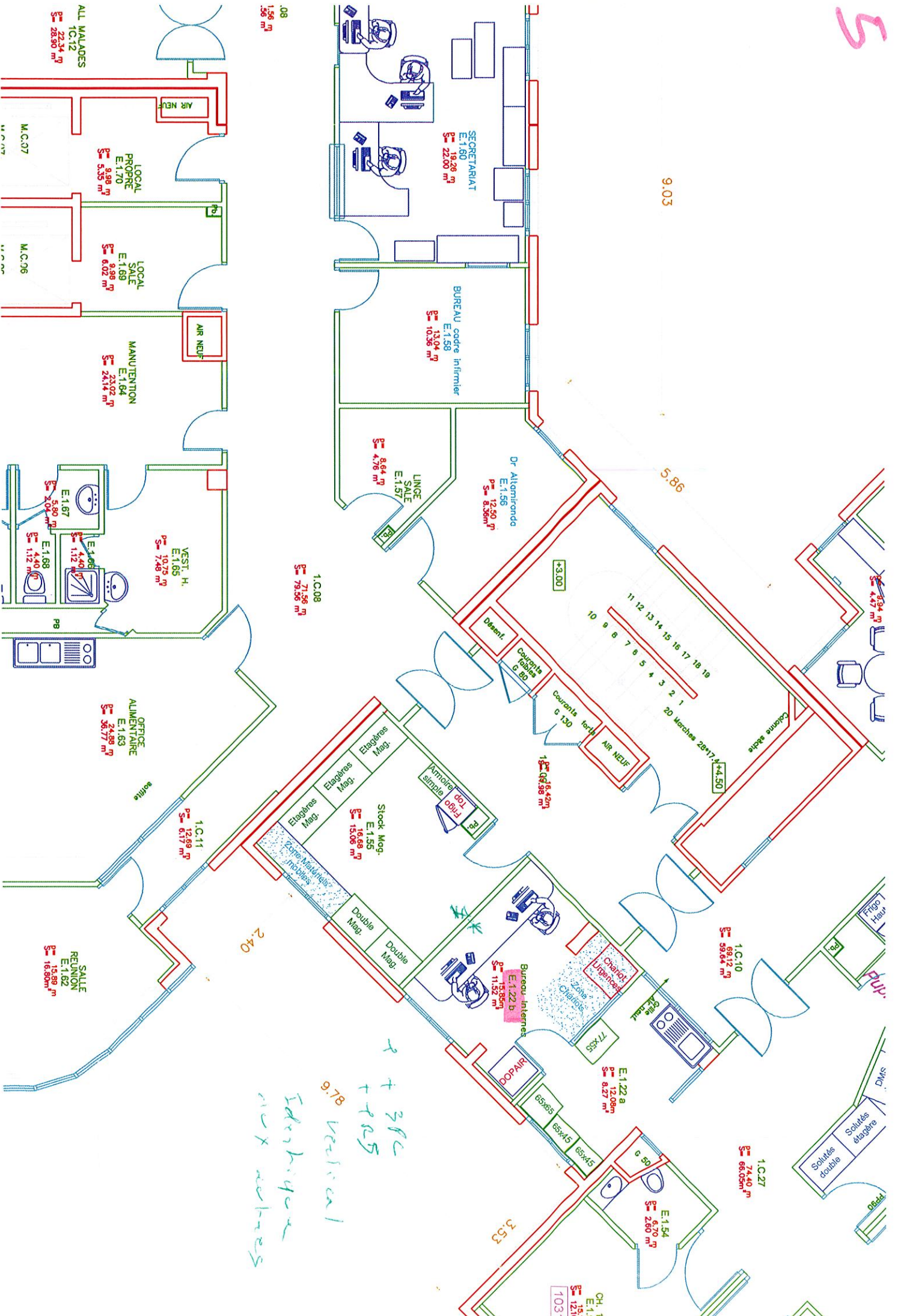
F.3.13
DETENTE

S = 18,70 m²
p = 19,07 m
D.3.44
CH. 2 LITS
3006

S = 1
p = F
CH. M
30

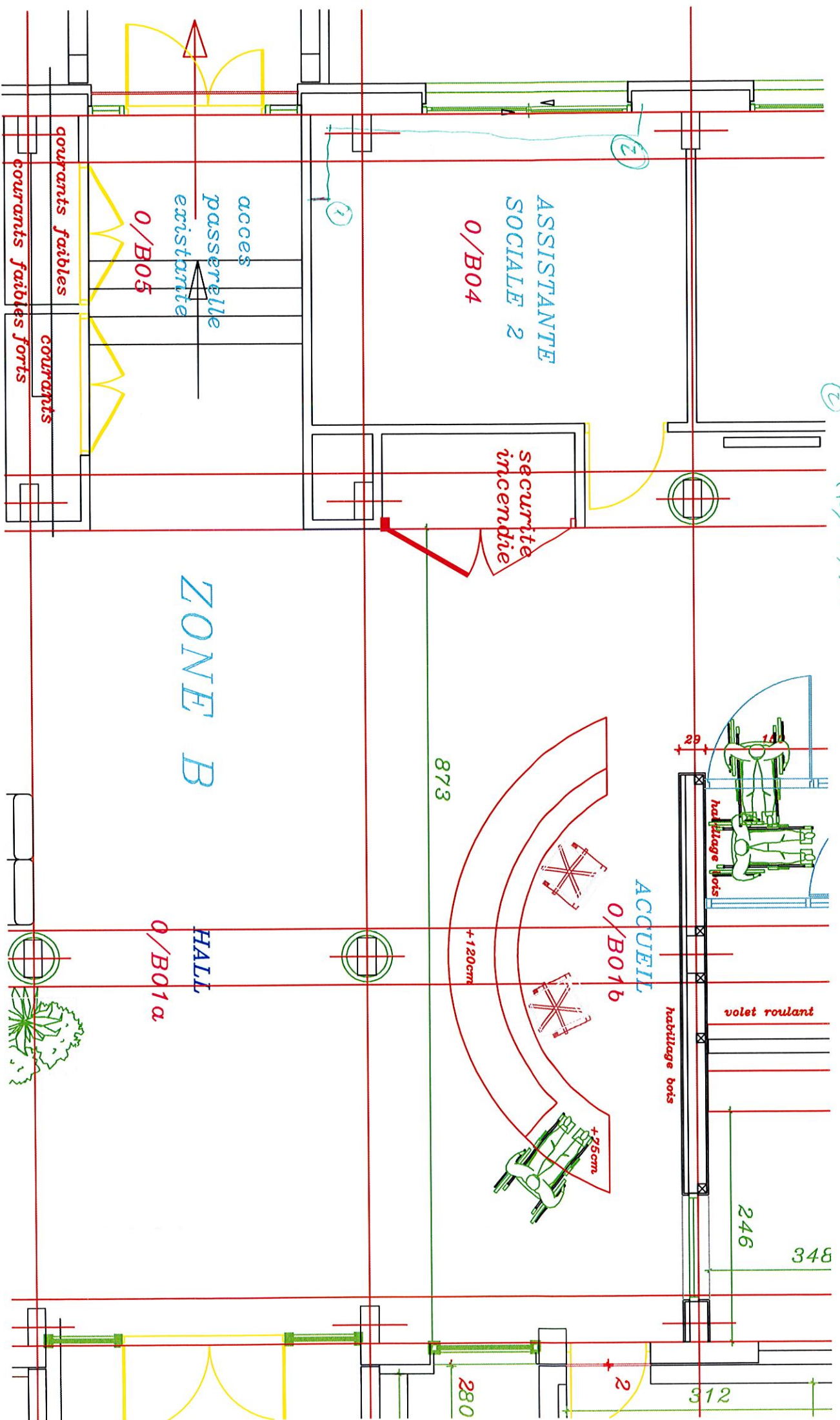


5



9.78
vertical
Iderhique
aux autres

Erichant
A France
① ② ③ ④
⑤ → ⑥
⑦ ⑧ ⑨
2 tel + 2 RS + 38C
Goudite 2 v
RS + 38C



ZONE B

ASSISTANTE SOCIALE 2
0/B04

HALL
0/B01a

ACCUEIL
0/B01b

sécurité incendie

accès passerelle existante
0/B05

courants faibles
courants faibles forts

habillage bois

volet roulant
habillage bois

873

+120cm

+25cm

246

348

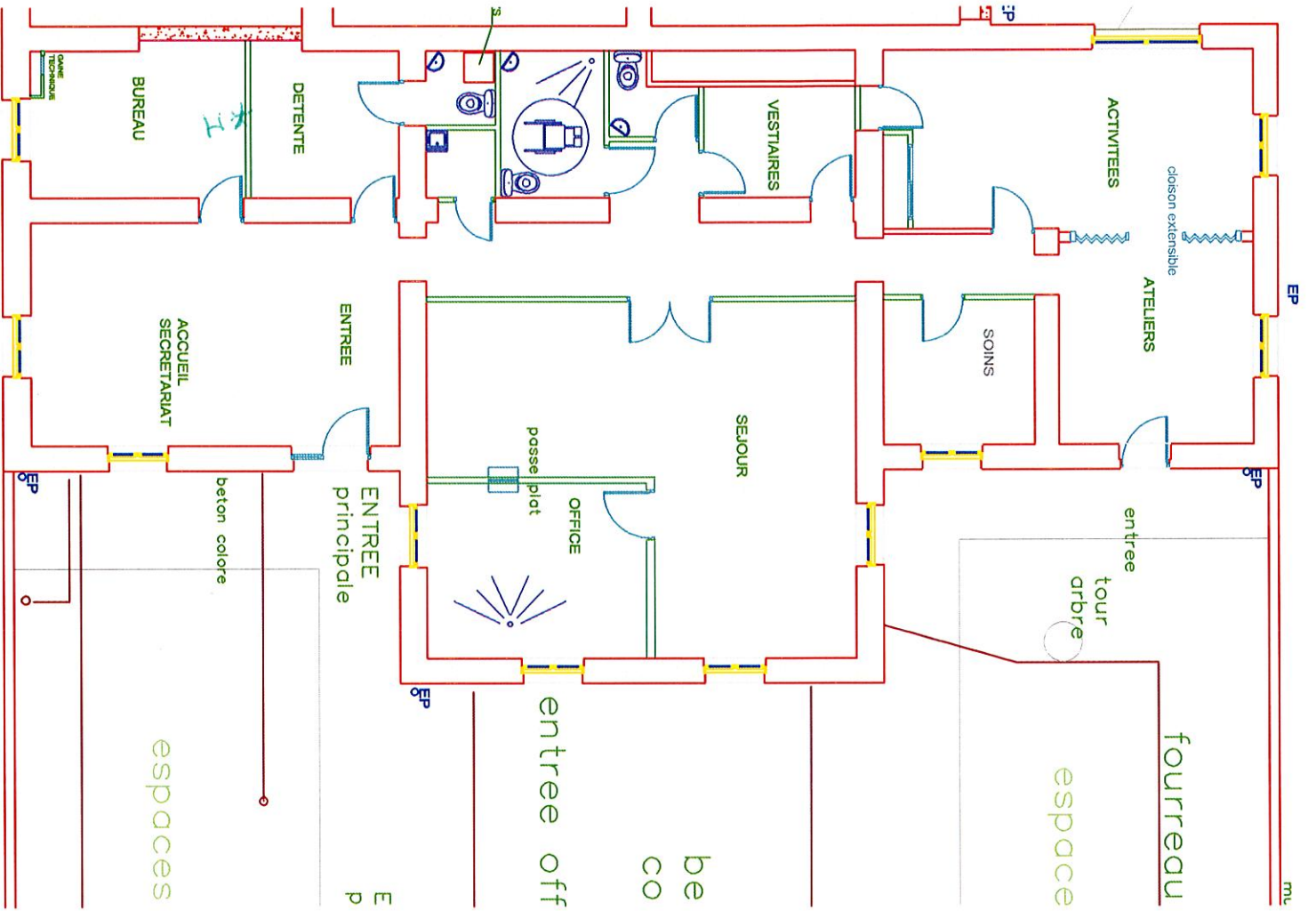
312

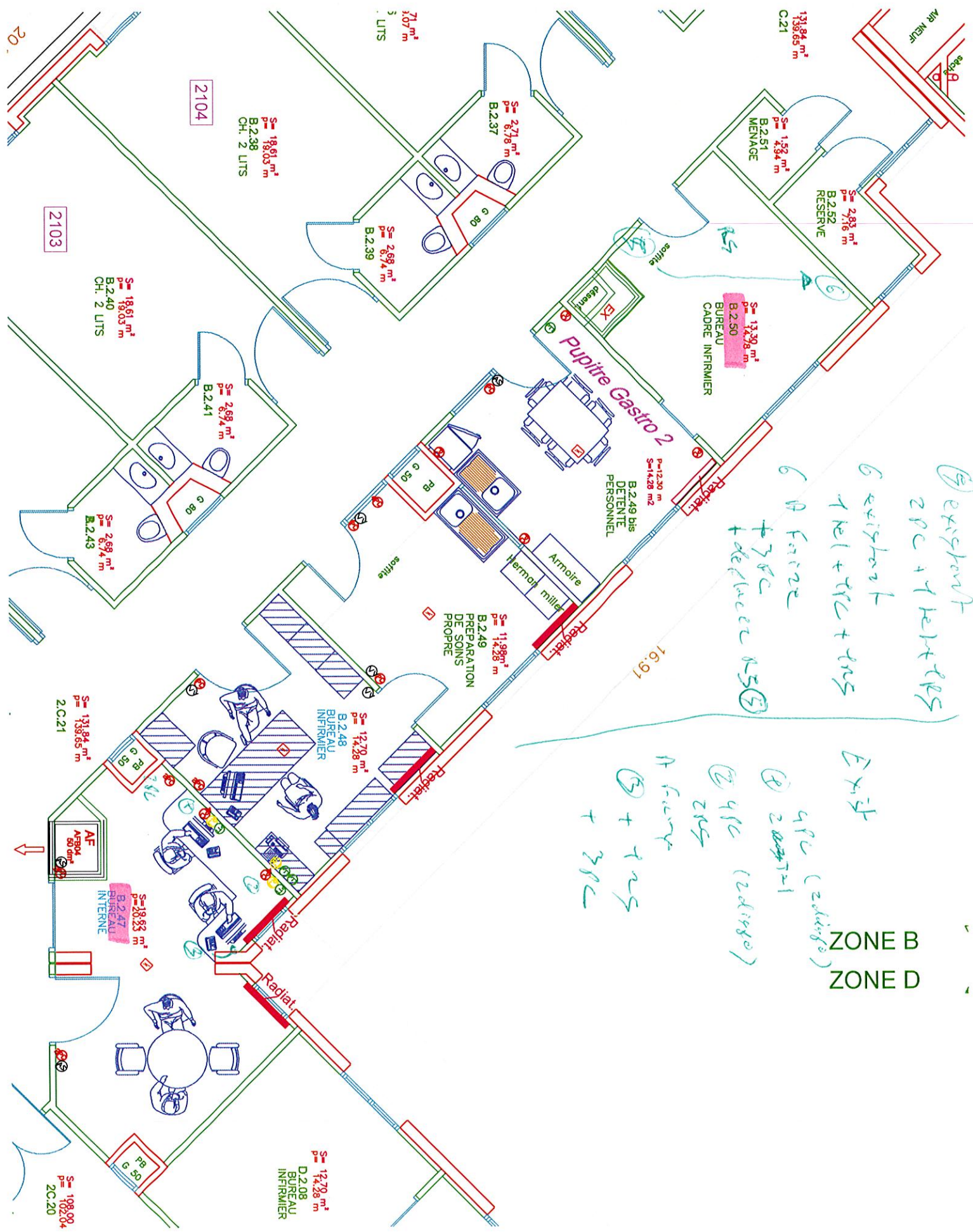
280

2

29

(1) + 1025 + 2 PC





⑤ existant
200 y heli + tps
6 existant
y heli + tps + tps
6 A Force
+ 30C
+ deplacer 155

EXIST
49C (24180)
⑧ 2007-1
② 49C (24180)
205
A force
③ + tps
+ 30C

ZONE B
ZONE D

11
12

- ① poste d'écrit
- ② poste d'écrit (S1.30)
- ③ #3 PC + 4 RS

poste
bouloire

Cadre Diététiciennes
SS.10
S= 10,77 m²

Bureau Equipe ELSA
SS.9
S= 18,20 m²

BUREAU Médecin ELSA
SS.8
S= 1 m²

BUREAU ELSA
SS.4
S= 16,17 m²

SAN.
SS.7
S= 3,34 m²

BUREAU DIET.
SS.3
S= 18,64 m²

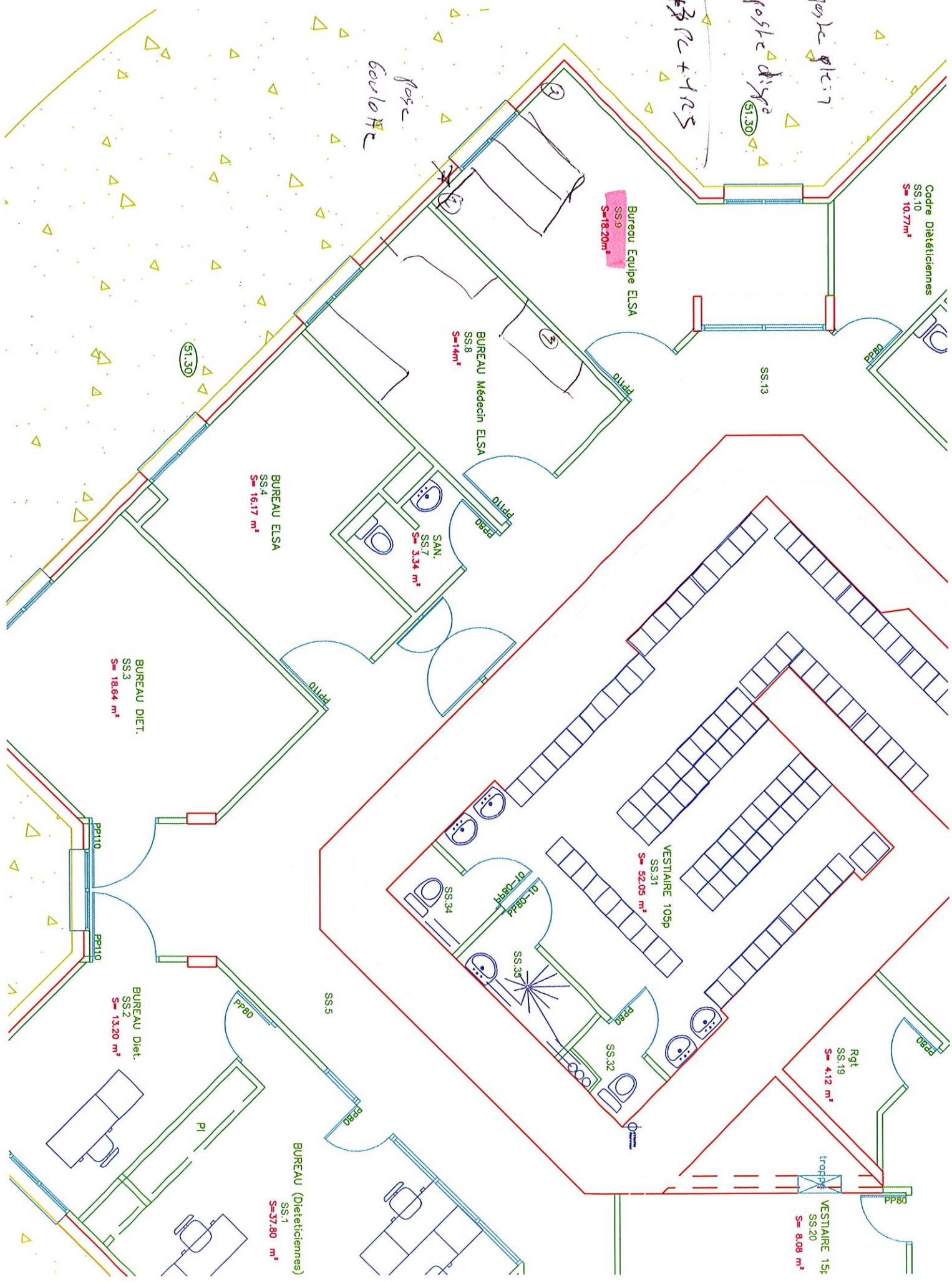
VESTAIRE 105p
SS.31
S= 52,05 m²

Rgt
SS.19
S= 4,12 m²

VESTAIRE 15f
SS.20
S= 8,08 m²

BUREAU (Diététiciennes)
SS.1
S= 37,80 m²

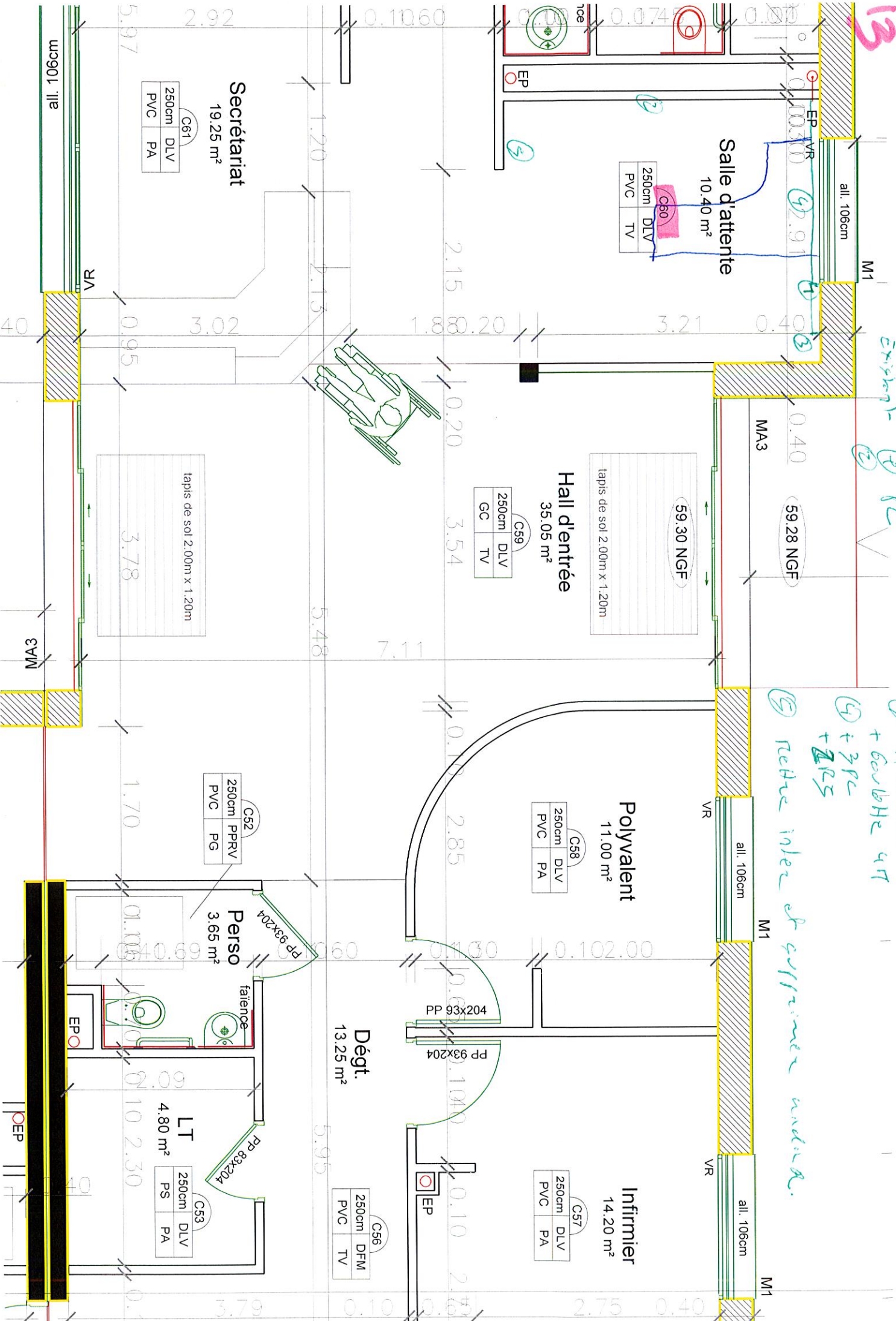
BUREAU Diet.
SS.2
S= 13,20 m²



13

③ + 3pc
④ + 3pc
+ 2pc5

⑤ relier inter de supprimer unidra.



250cm	DLV
PVC	PA

250cm	DLV
GC	TV

250cm	DLV
PVC	PA

250cm	DLV
PVC	PA

250cm	DFM
PVC	TV

250cm	PPRV
PVC	PG

250cm	DLV
PS	PA

Comptabilité/Secrétariat
BTN 0 12
22

Marchés travaux
Autre
BTN 0 13
15

Responsable
sécurité incendie
BTN 0 14
13

BTN 0 19

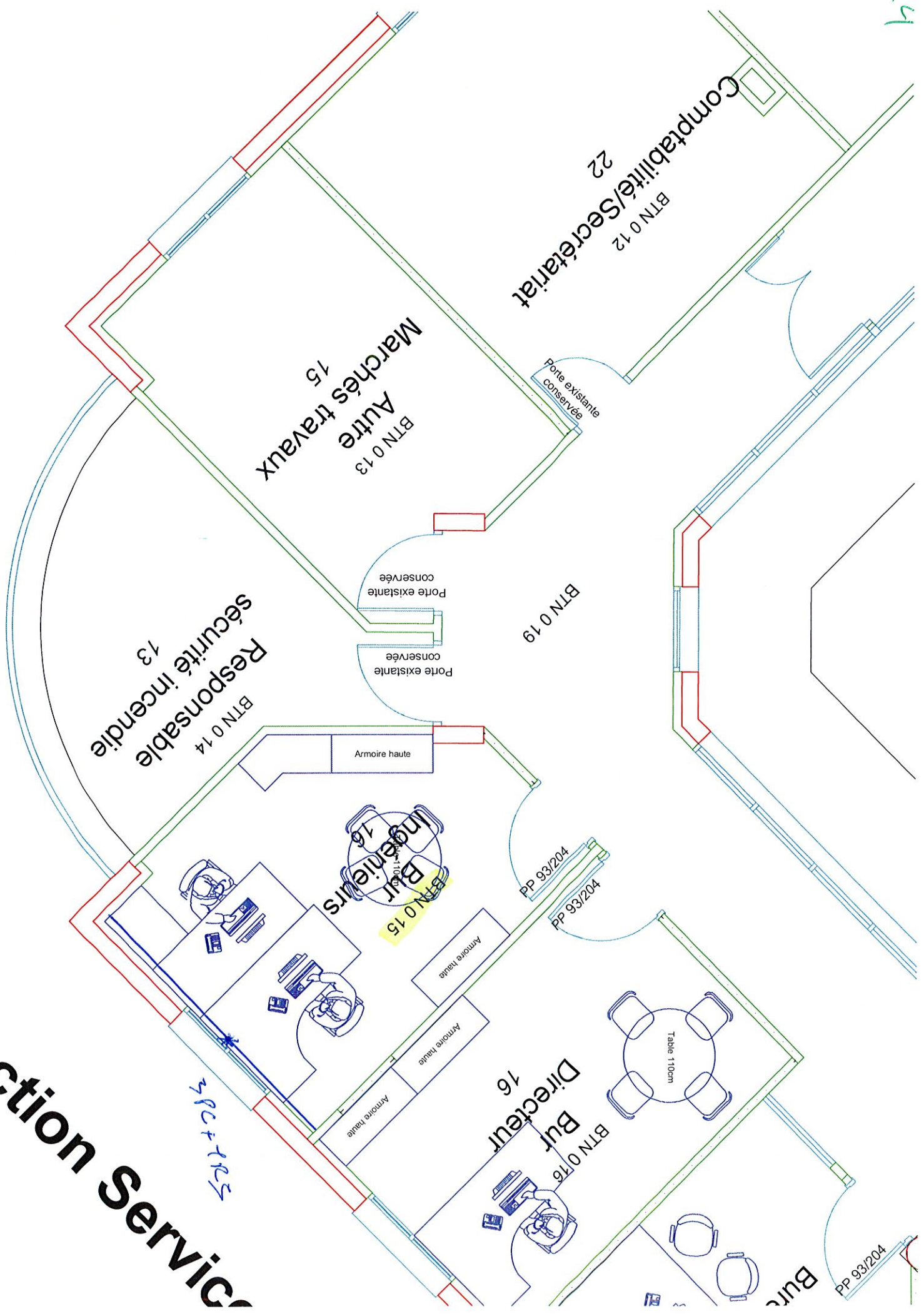
Bureau
Ingénieurs
BTN 0 15
16

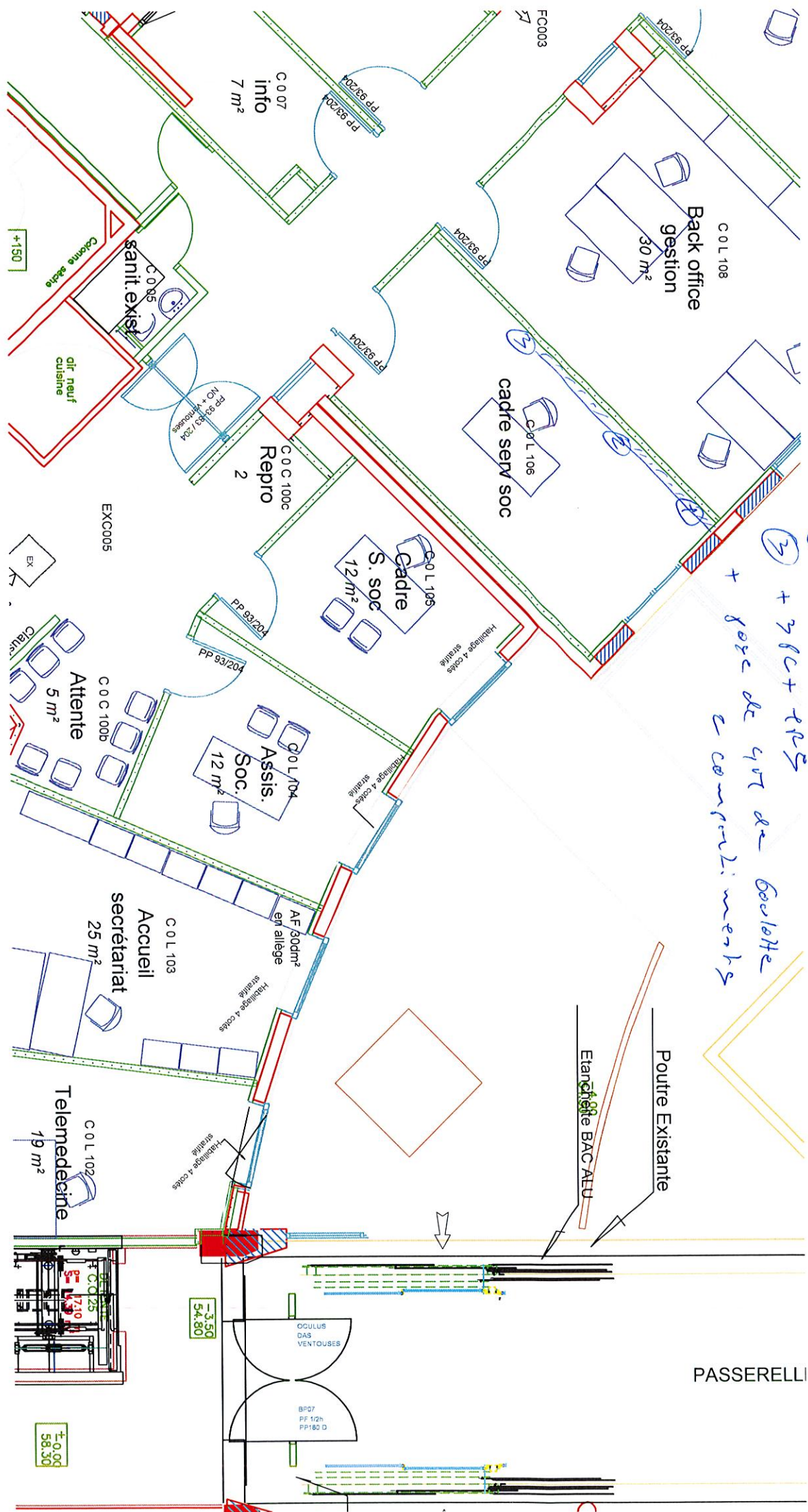
Bureau
Directeur
BTN 0 16
16

Bureau

Section Service

2 PC + 1 RS

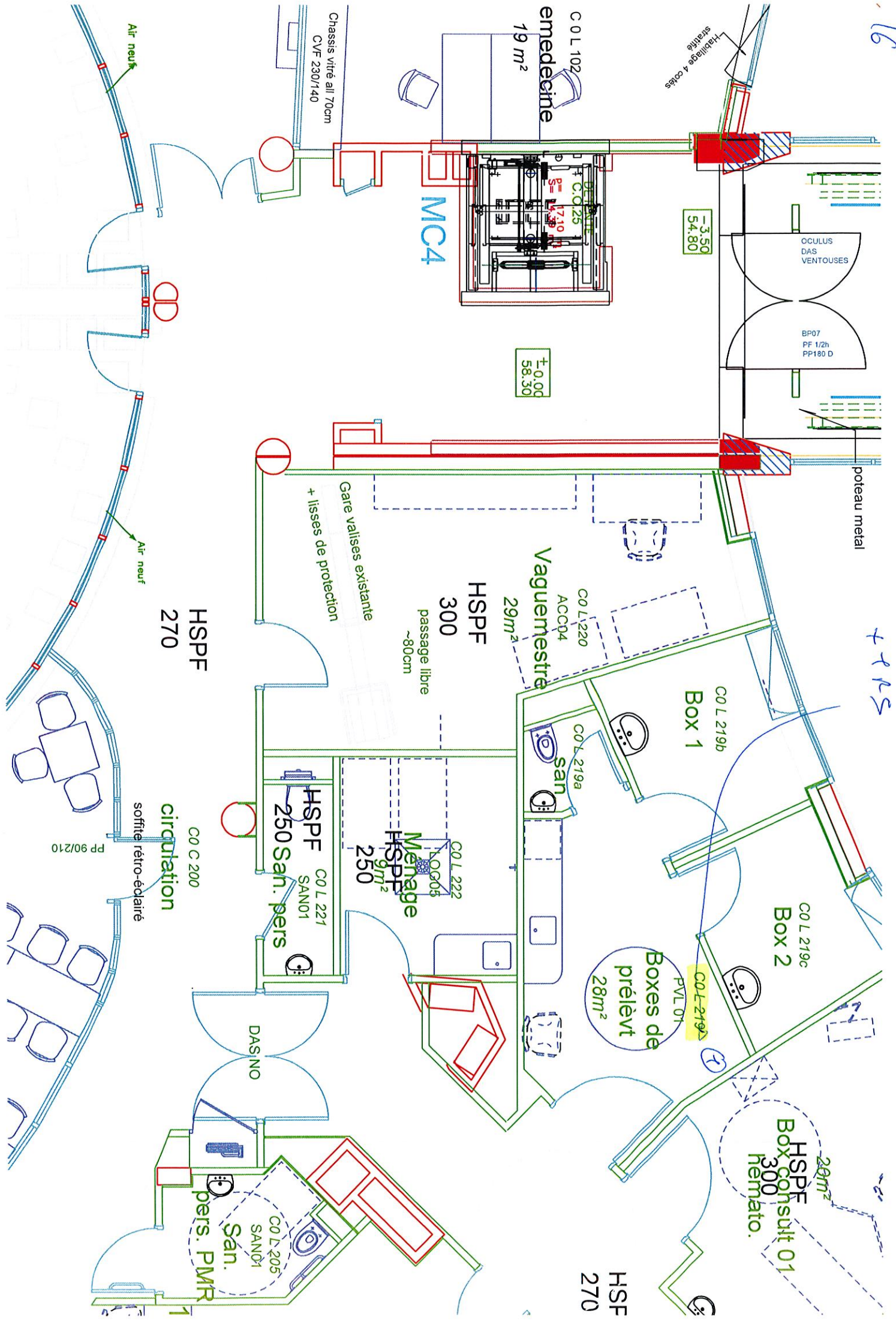




(1) + rrs + 38c
 (2) Existant- 38c + rrs
 (3) + 38c + rrs
 + zone de vit de boiserie
 e compris: murets

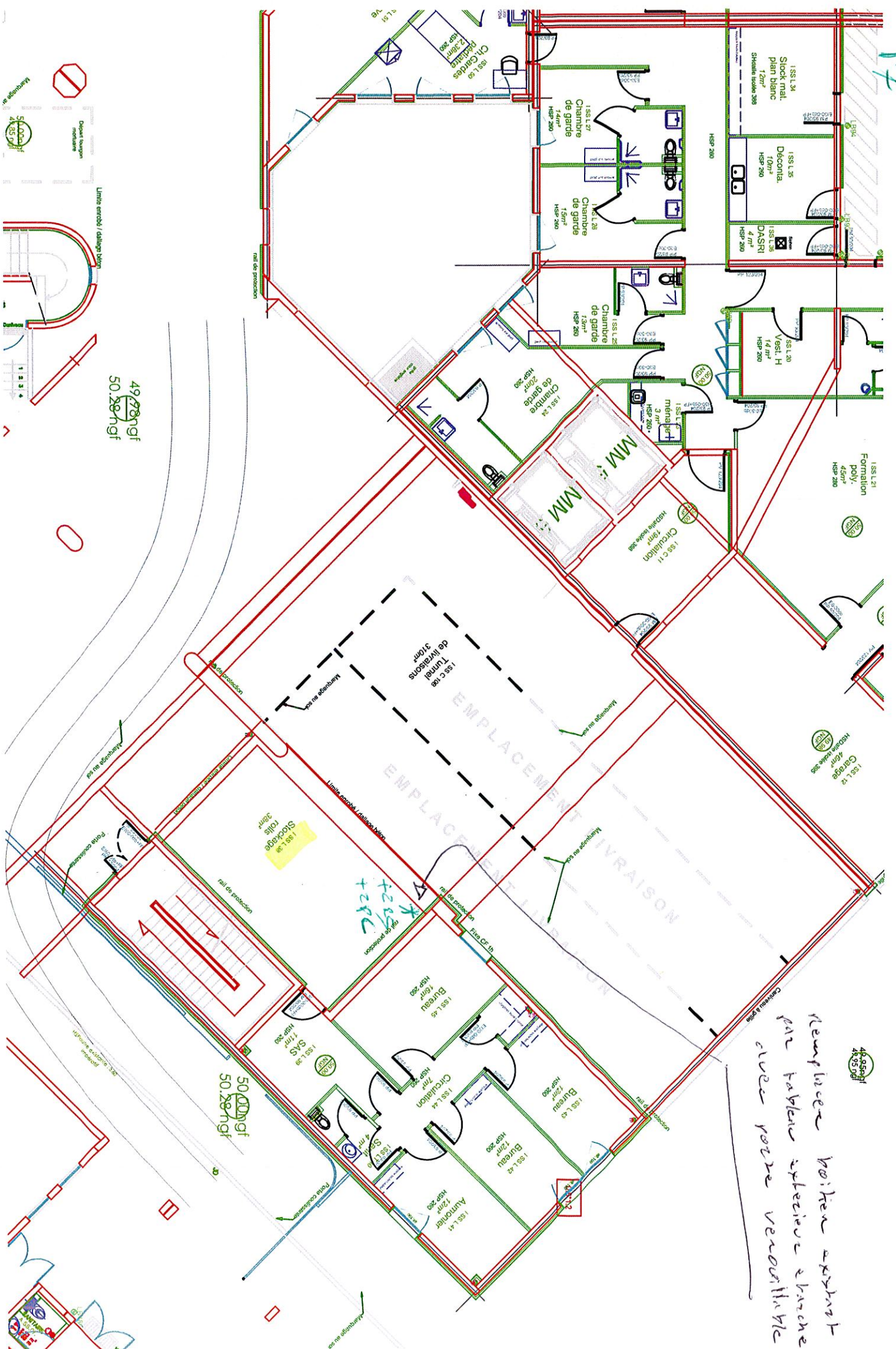
PASSERELLI

16



+ rns

17



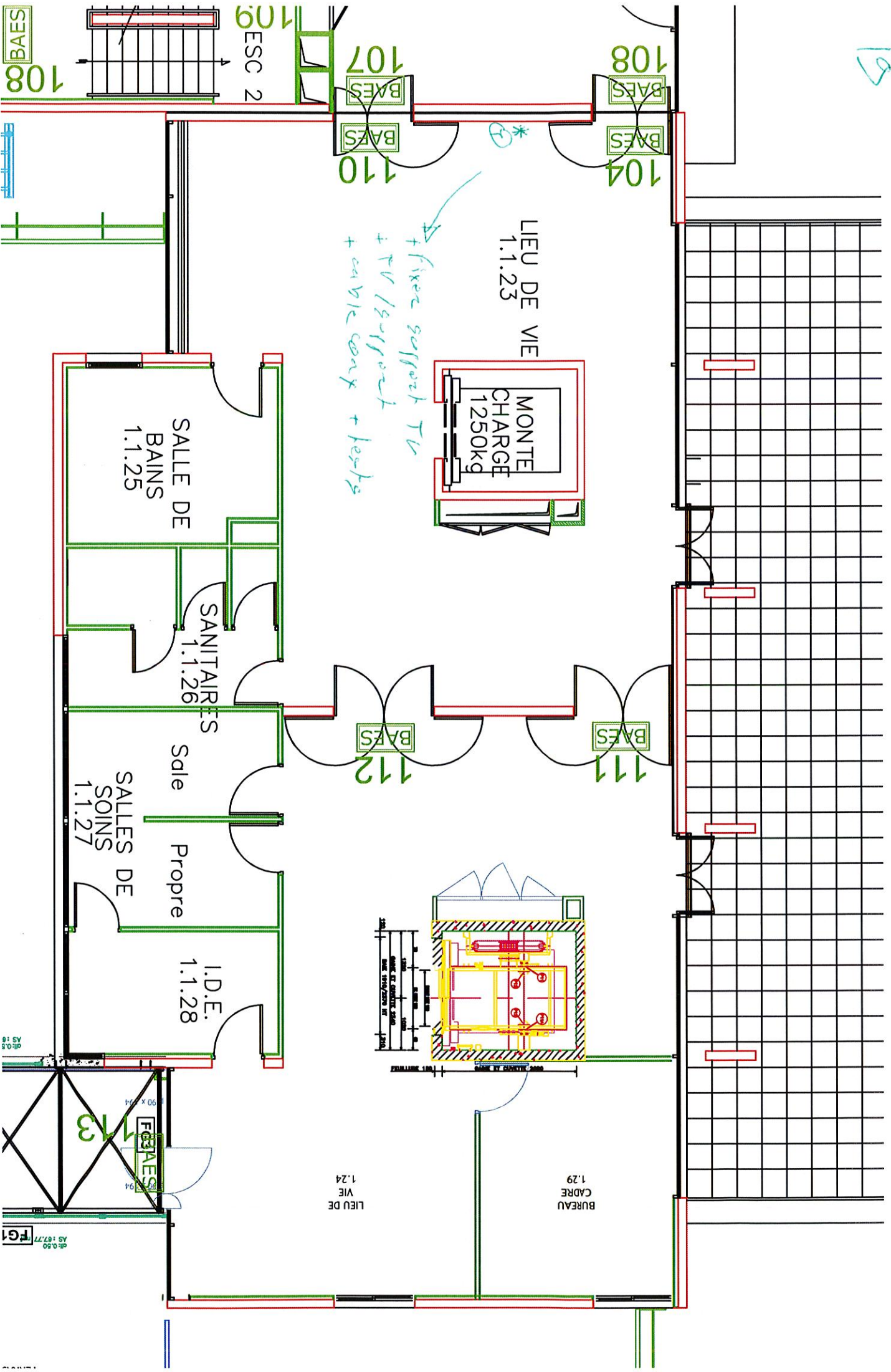
Remplir avec boîtes existantes
par tables extérieures et/ou
avec votre matériel

48.35ngf

49.23ngf
50.28ngf

50.00ngf
50.28ngf

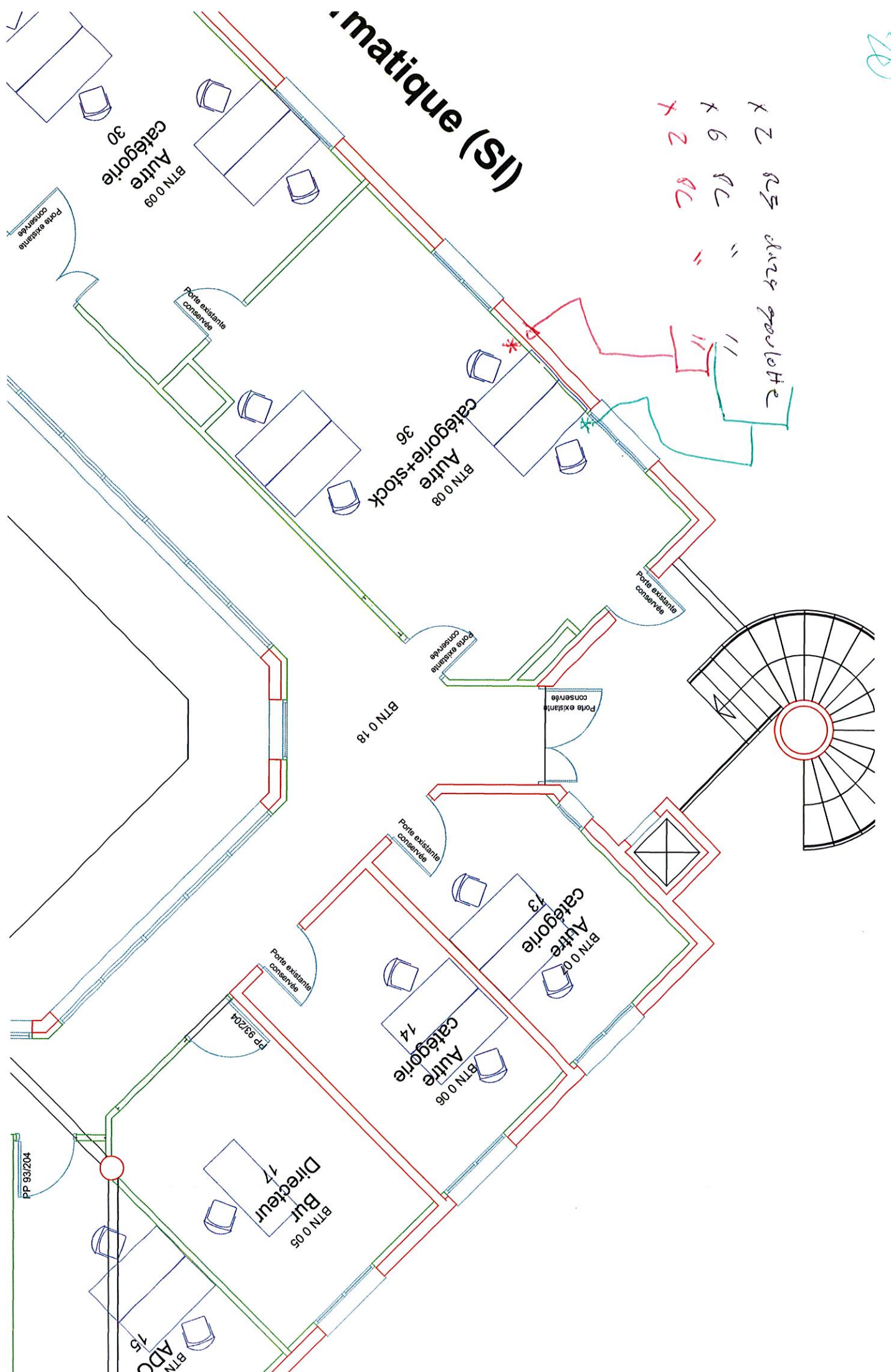
15

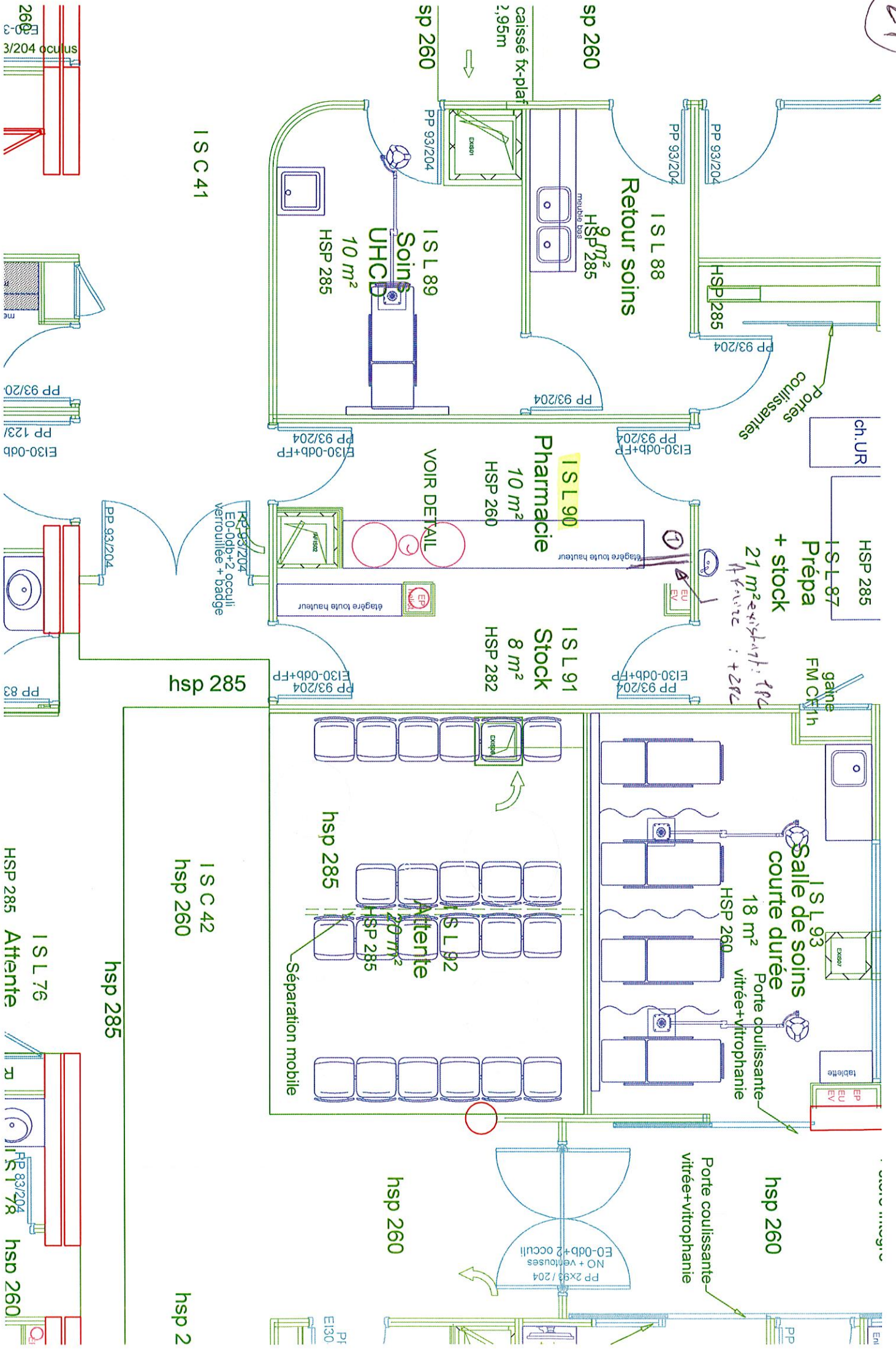


dr:0.5 AS:8
 dr:0.50 AS:87.77
 FG1

matique (SI)

x 2 RS sur pote
 x 6 RC
 x 2 RC





ZC ZC

22

780
age bord à bord

stratifié

cloison m-hauteur

Atteinte

27 m²

C.O.C 100a

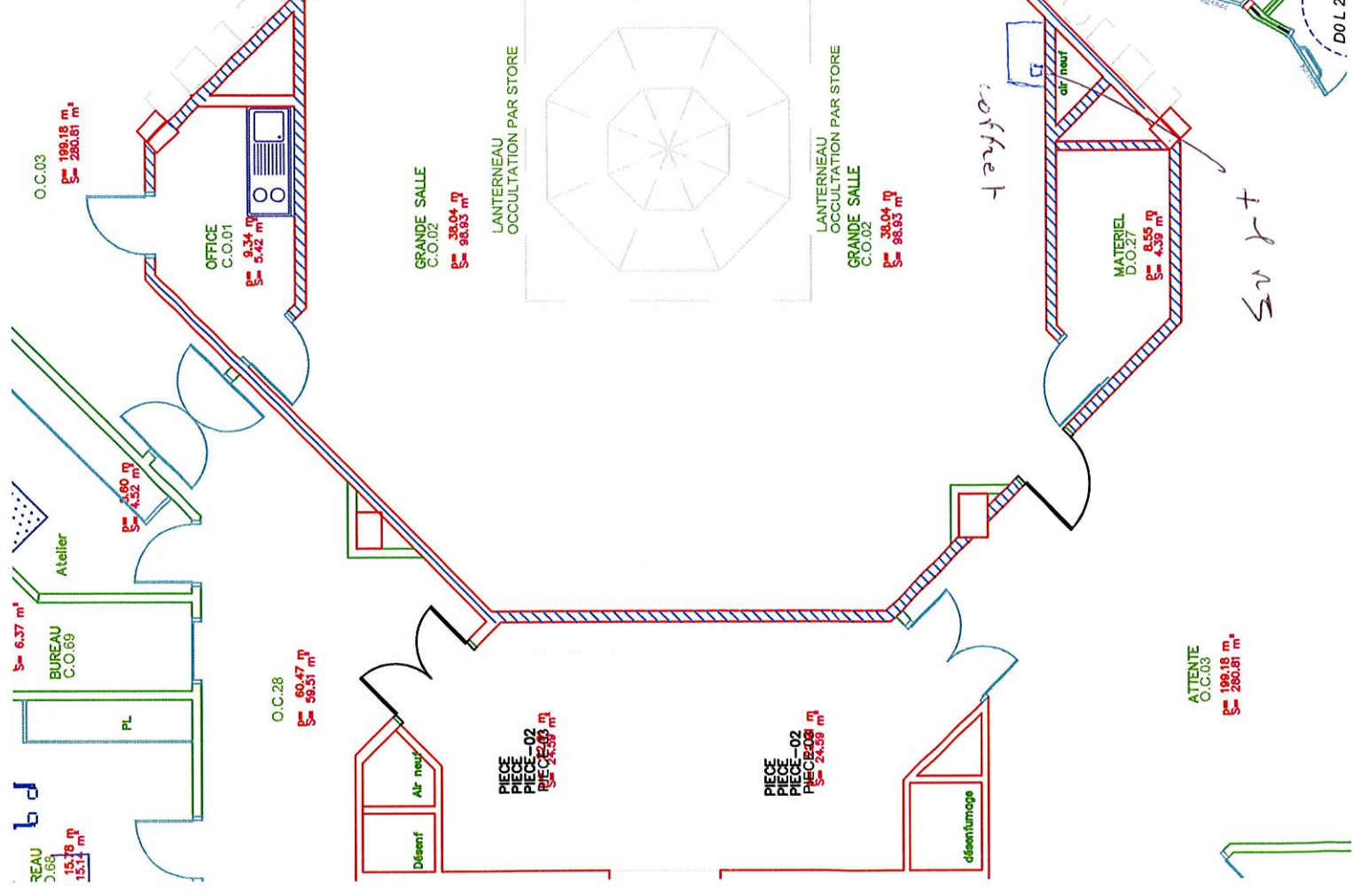
Adm. 8m²

annexe polyvalente

annexe polyvalente

annexe polyvalente

Admissions Hospitalisations



BEAU 3,66
15,78 m²
15,74 m²

BUREAU C.O.69
6,37 m²

Atelier
4,60 m²
4,32 m²

OFFICE C.O.01
8,74 m²
5,42 m²

GRANDE SALLE C.O.02
36,04 m²
98,93 m²

ATTENTE O.C.28
60,47 m²
59,51 m²

PIECE -02
PIECE -02
PIECE -02
PIECE -02
24,59 m²

PIECE -02
PIECE -02
PIECE -02
PIECE -02
24,59 m²

GRANDE SALLE C.O.02
36,04 m²
98,93 m²

MATERIEL D.O.27
8,55 m²
4,39 m²

ATTENTE O.C.03
199,18 m²
280,61 m²

D.O.L 202b
local Archives Coffre

San.
4 m²

Stock

O.C.23
circulation

O.C.03

O.C.03

attente

attente

coffret

surft

b d

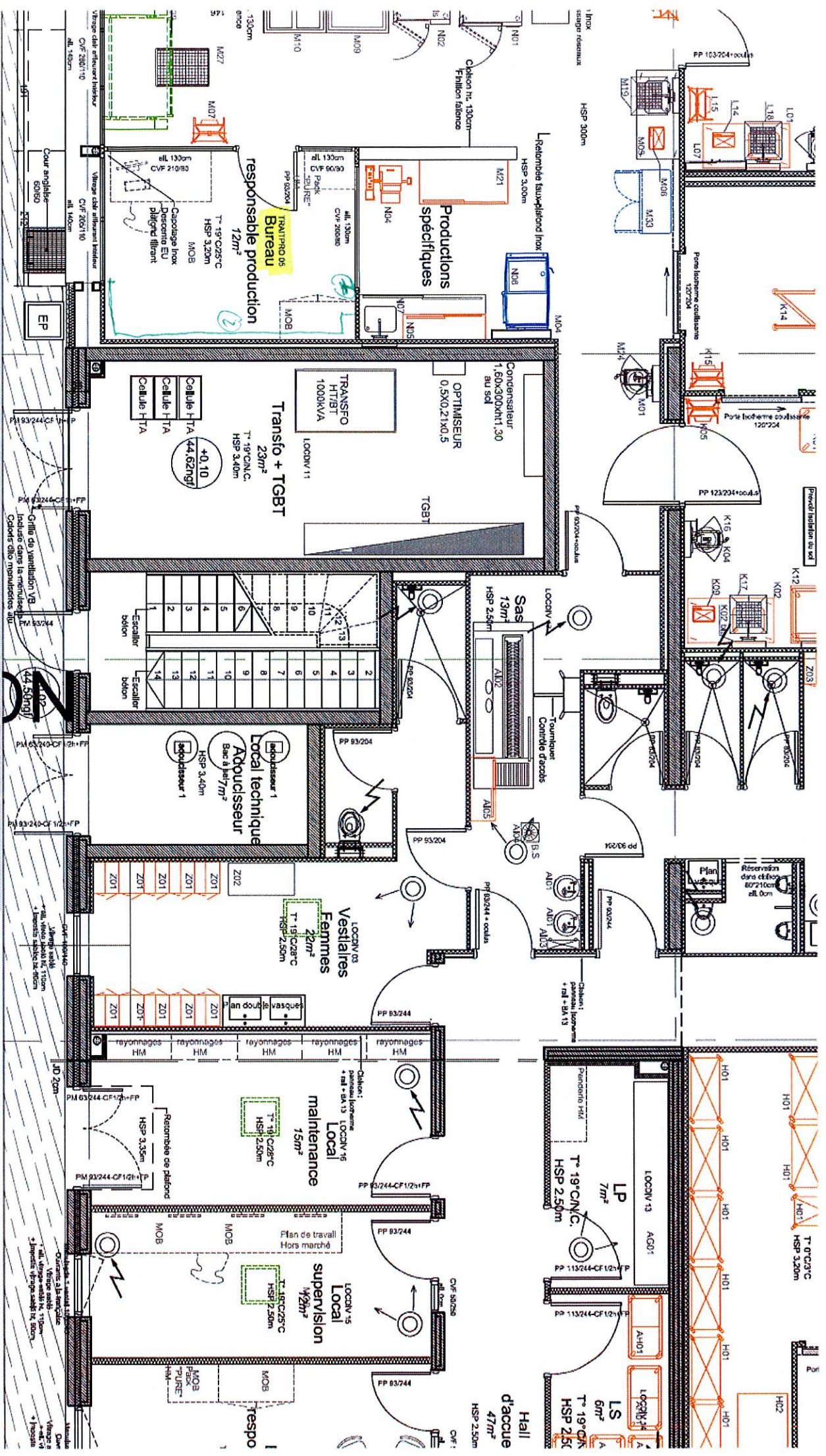
Air neuf

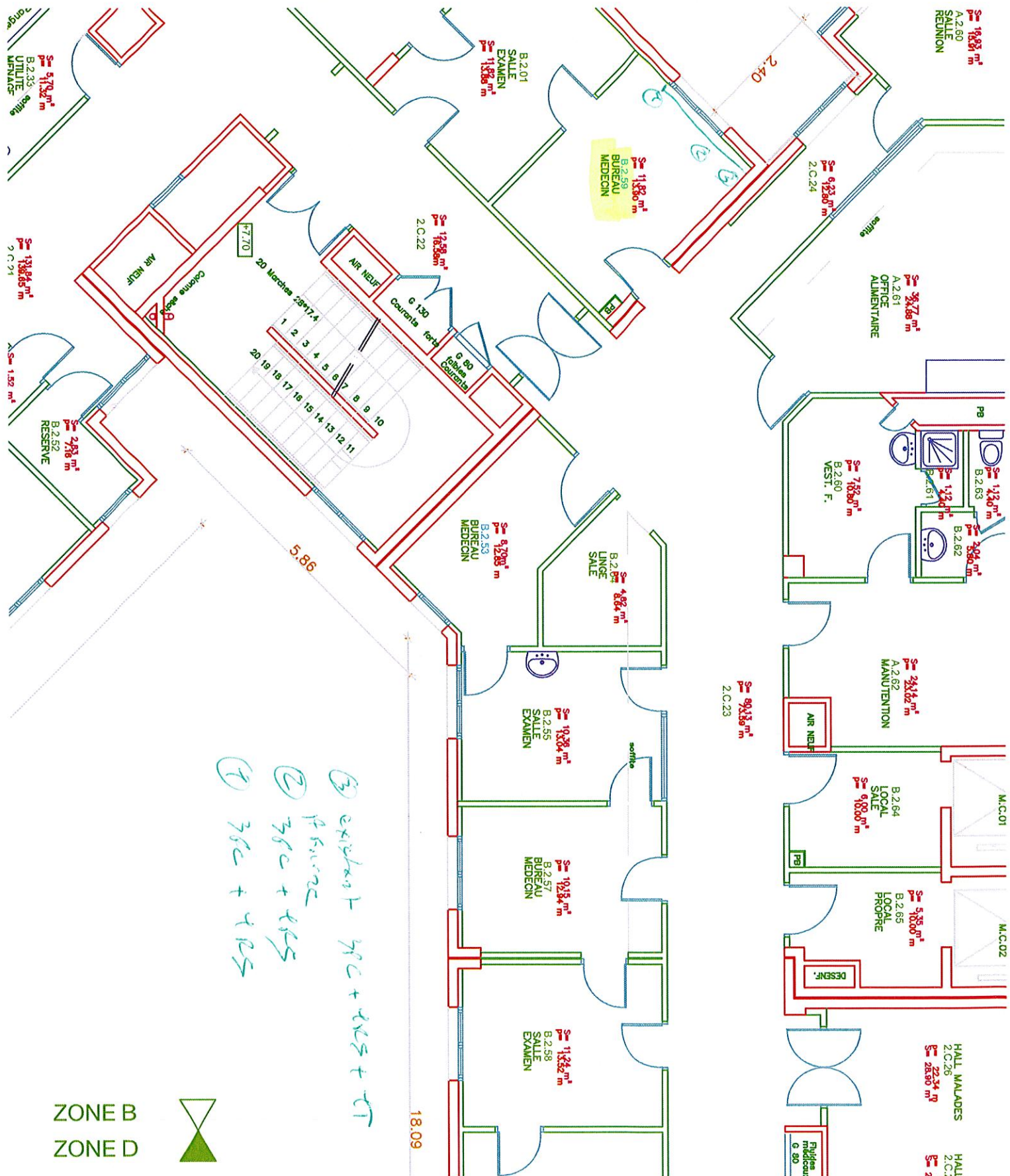
désinfectumoge

↑

23

① + 4/1c + 2/15
② = 60/10/10





③ existant 36c + 405 + 41
 ② 36c + 405
 ① 36c + 405

ZONE B
 ZONE D



S= 18,83 m²
 A.2.60
 SALLE
 REUNION

S= 37,68 m²
 A.2.61
 OFFICE
 ALIMENTAIRE

S= 1,13 m²
 B.2.63
 S= 1,12 m²
 B.2.61
 S= 1,12 m²
 B.2.62
 S= 1,12 m²
 B.2.64
 S= 1,12 m²
 B.2.65

S= 24,14 m²
 A.2.62
 MAINTENMENT

S= 10,00 m²
 B.2.64
 LOCAL
 SALLE

S= 5,35 m²
 B.2.65
 LOCAL
 PROPRE

HALL MALADES
 2.C.26
 S= 22,34 m²
 S= 25,90 m²

HALL
 2.C.2
 S= 2

S= 90,13 m²
 2.C.23

B.2.01
 SALLE
 EXAMEN
 S= 11,82 m²

S= 11,82 m²
 B.2.59
 BUREAU
 MEDICIN

S= 12,59 m²
 2.C.22

S= 9,29 m²
 B.2.53
 BUREAU
 MEDICIN

S= 4,82 m²
 B.2.66
 LINGE
 SALLE

S= 14,38 m²
 B.2.55
 SALLE
 EXAMEN

S= 10,18 m²
 B.2.57
 SALLE
 MEDICIN

S= 11,82 m²
 B.2.58
 SALLE
 EXAMEN

S= 9,19 m²
 B.2.33
 UTILITE
 MFNAGE

S= 13,84 m²
 2.C.21

S= 2,93 m²
 B.2.52
 RESERVE

S= 1,52 m²
 2.C.21

18.09

25

ESC 1

BUREAU
MEDICAL
1.0.1

CH 1L
1.0.2

ANIMATION
1.0.3

ANIMATION
1.0.4

CIRCULATION
1.0.21

CH 1L
1.0.15

CH 1L
1.0.14

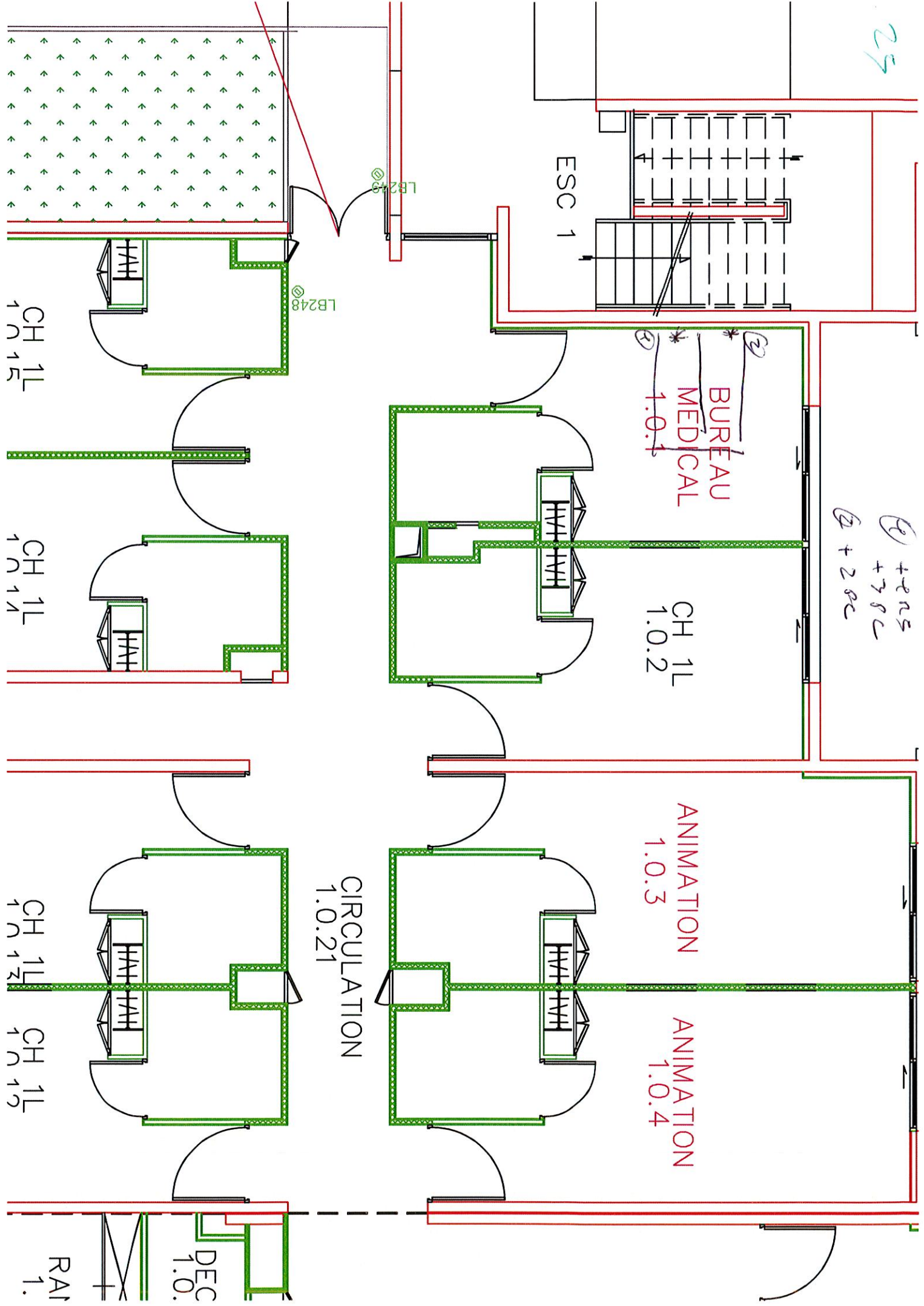
CH 1L
1.0.12

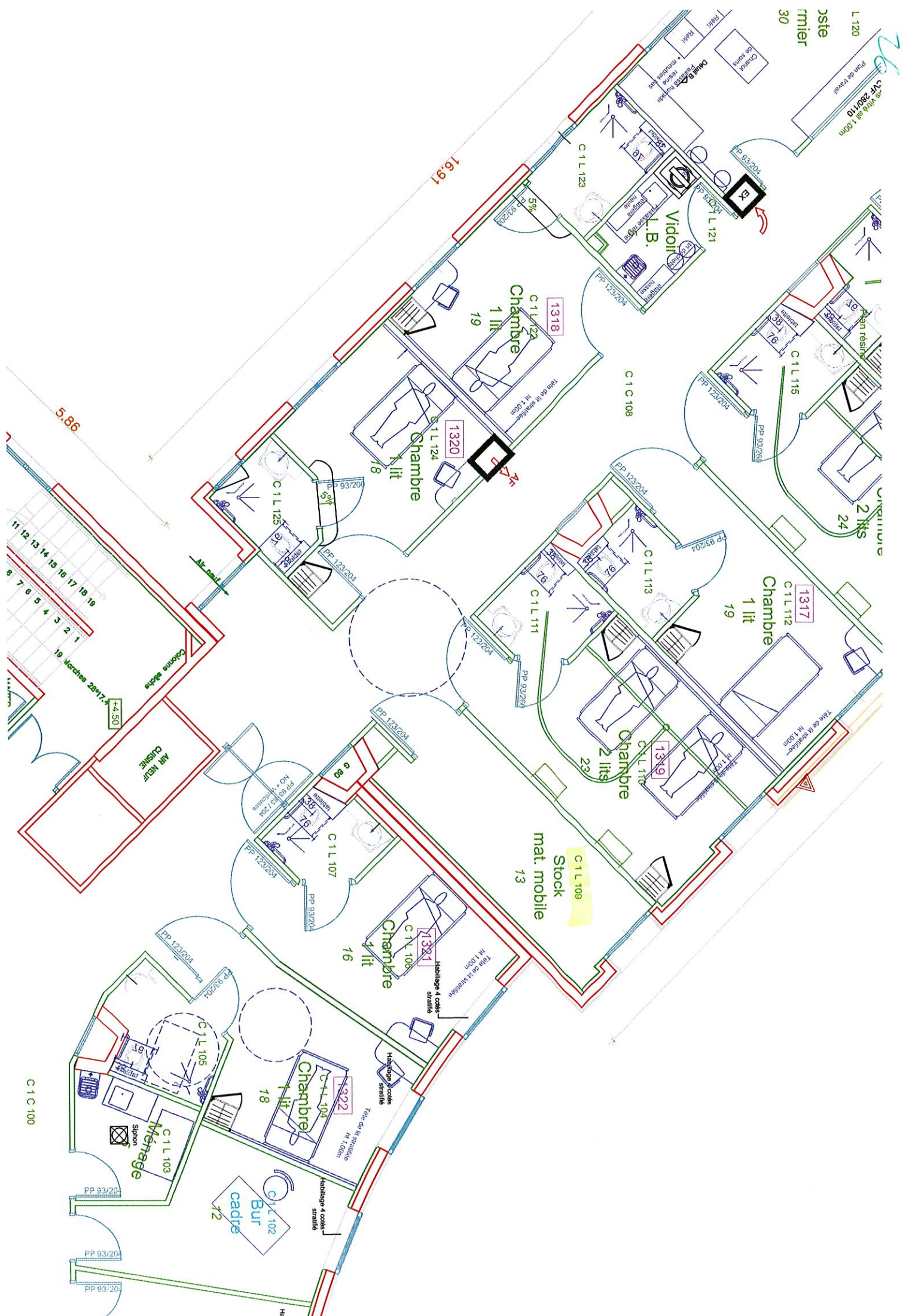
CH 1L
1.0.13

DEC
1.0.

RAI
1.

② + 28c
② + 28c





L 120
Plan de Travail
V.B. 28/07/10
à 100m

30
Chambre
30

Vidol
L.B.

Chambre
1 lit
19

Chambre
1 lit
18

Chambre
1 lit
19

Chambre
2 lits
23

mat. mobile
13

Chambre
4 lits
16

Chambre
1 lit
18

Bur
cadre
12

Ménage
C1 L 103

5.86

16.91

1318

1320

1317

1319

1321

1322

11 12 13 14 15 16 17 18 19
8 7 6 5 4 3 2 1
19
Marchés 28/17
4.50

C 1 C 100

fen. résine
39
38
37
36
35
34
33
32
31
30

2 lits
24

fen. de la fenêtre
1000
11
10
9
8
7
6
5
4
3
2
1

Habillage 4 cotés
stratifié

Habillage 4 cotés
stratifié

Habillage 4 cotés
stratifié

Air neuf

AIR NEUF
CLIMAT

PP 93/20

PP 93/20

PP 93/20

fen. de la fenêtre
1000
11
10
9
8
7
6
5
4
3
2
1

fen. de la fenêtre
1000
11
10
9
8
7
6
5
4
3
2
1

fen. de la fenêtre
1000
11
10
9
8
7
6
5
4
3
2
1

fen. de la fenêtre
1000
11
10
9
8
7
6
5
4
3
2
1

fen. de la fenêtre
1000
11
10
9
8
7
6
5
4
3
2
1

fen. de la fenêtre
1000
11
10
9
8
7
6
5
4
3
2
1

fen. de la fenêtre
1000
11
10
9
8
7
6
5
4
3
2
1

fen. de la fenêtre
1000
11
10
9
8
7
6
5
4
3
2
1

fen. de la fenêtre
1000
11
10
9
8
7
6
5
4
3
2
1

fen. de la fenêtre
1000
11
10
9
8
7
6
5
4
3
2
1

fen. de la fenêtre
1000
11
10
9
8
7
6
5
4
3
2
1

fen. de la fenêtre
1000
11
10
9
8
7
6
5
4
3
2
1

fen. de la fenêtre
1000
11
10
9
8
7
6
5
4
3
2
1

fen. de la fenêtre
1000
11
10
9
8
7
6
5
4
3
2
1

fen. de la fenêtre
1000
11
10
9
8
7
6
5
4
3
2
1

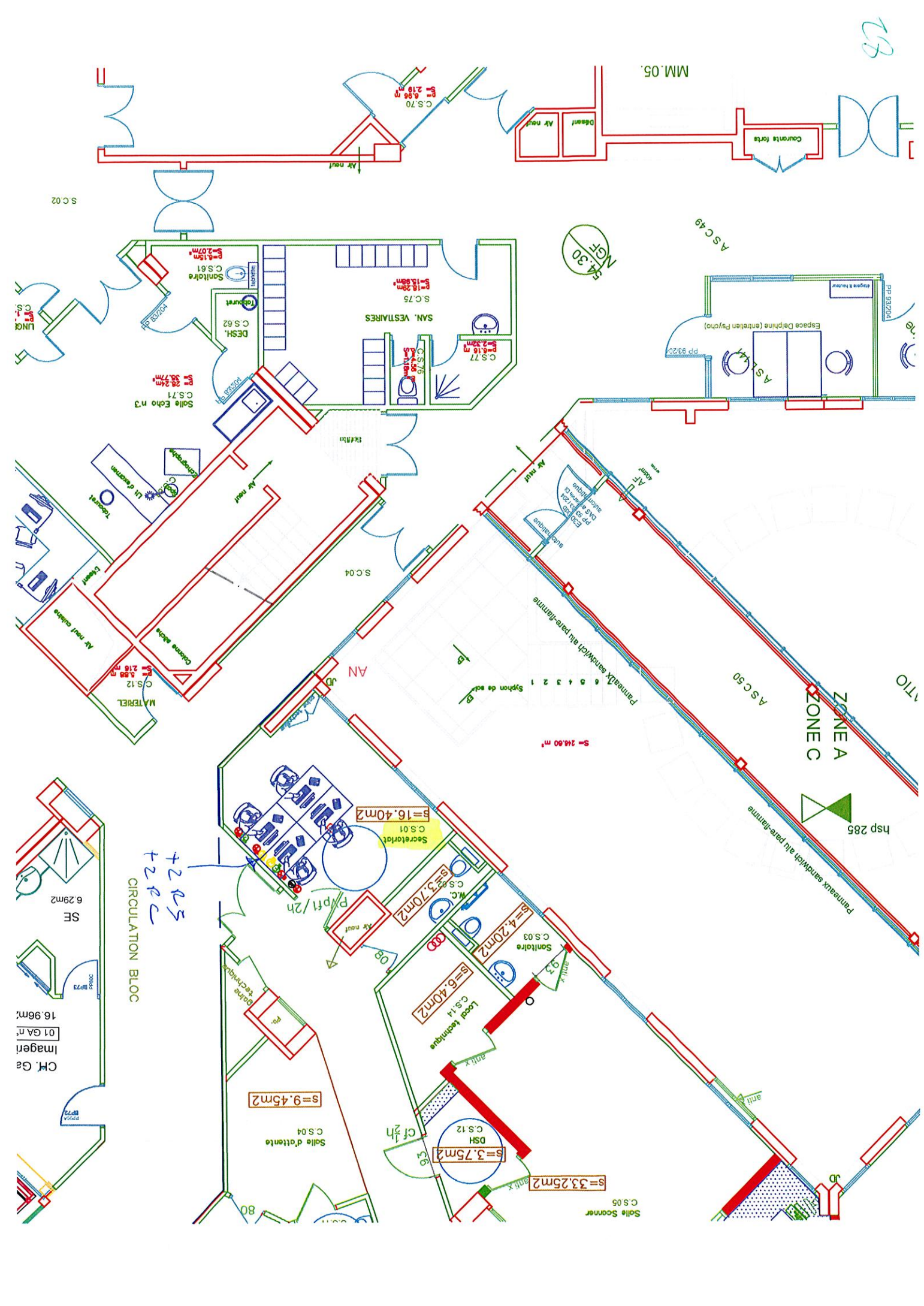
fen. de la fenêtre
1000
11
10
9
8
7
6
5
4
3
2
1

fen. de la fenêtre
1000
11
10
9
8
7
6
5
4
3
2
1

fen. de la fenêtre
1000
11
10
9
8
7
6
5
4
3
2
1

fen. de la fenêtre
1000
11
10
9
8
7
6
5
4
3
2
1

fen. de la fenêtre
1000
11
10
9
8
7
6
5
4
3
2
1



58

MM.05

NGF 54.30

A.S.C.49

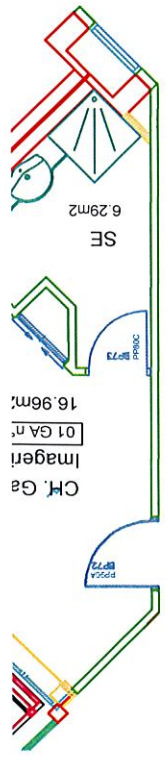
ZONE A
ZONE C

ATTIO

S = 246.60 m²

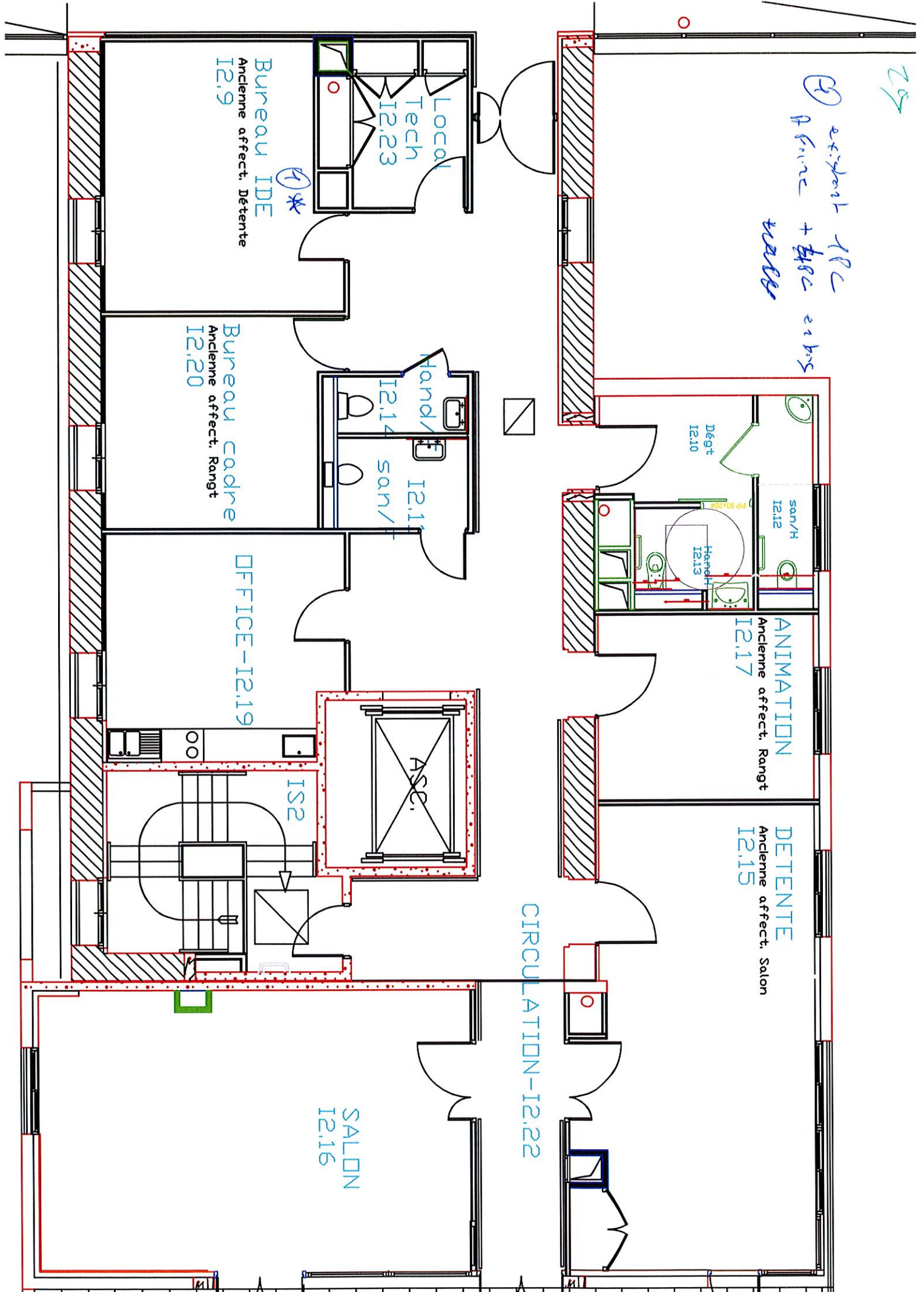
hsp 285

+2.45
+2.20
CIRCULATION BLOC

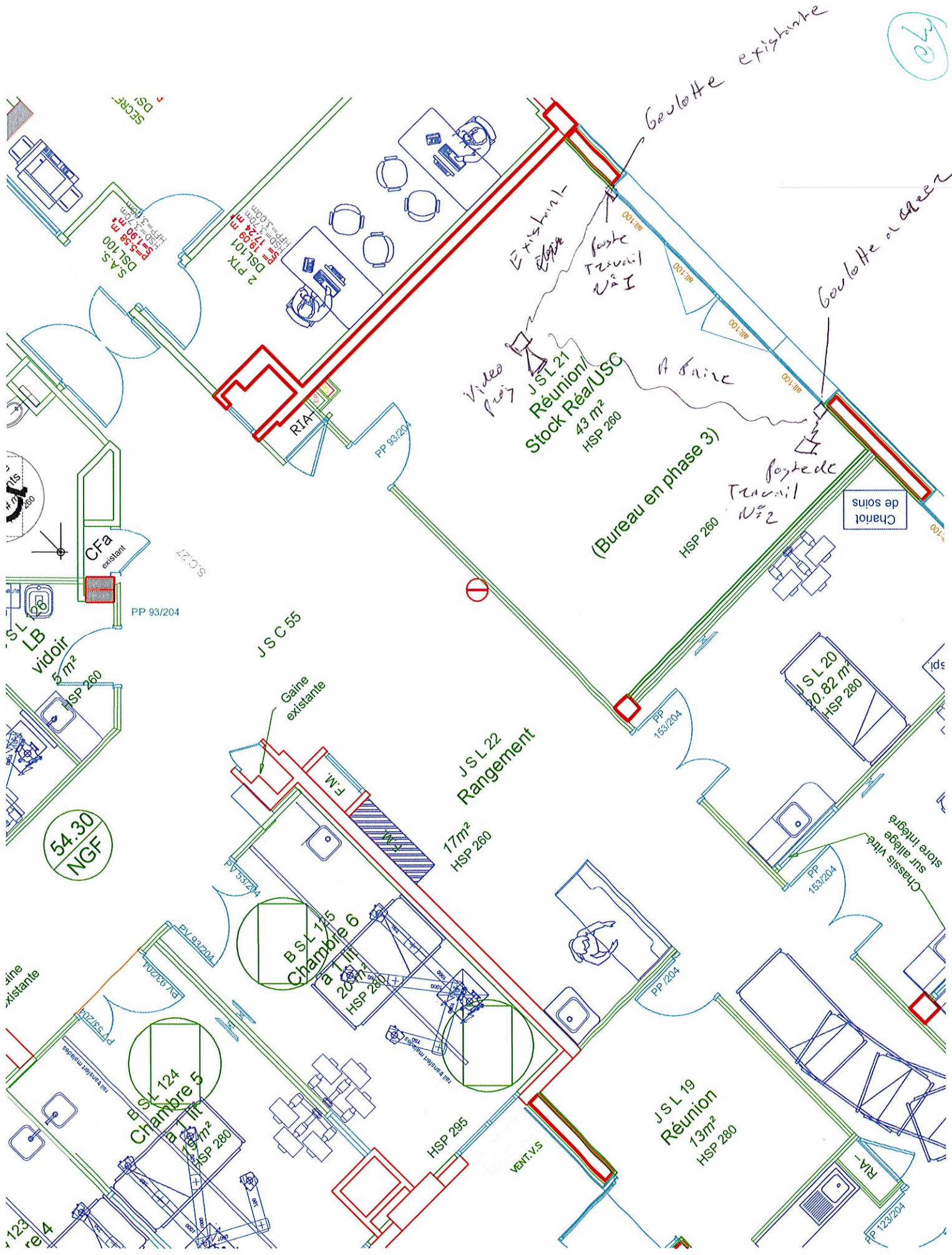


209

Ⓞ existant R/C
A France + 2880 € 22 bps
VALLA



OK



Goulotte existante

Existante

poste Travail N°1

Goulotte à créer

Video Proj

JSL 21 Réunion/ Stock Réal/USG 43 m² HSP 280

A faire

(Bureau en phase 3)

poste de Travail N°2

Charlot de soins

JSC 55

Gaine existante

JSL 22 Rangement 17m² HSP 280

JSL 20 20.82 m² HSP 280

54.30 NGF

Chassis vitre sur allège store intégré

B.S.L. 115 Chambre 6 20m² HSP 280

B.S.L. 124 Chambre 5 19m² HSP 280

JSL 19 Réunion 13m² HSP 280

HSP 295

VENT V.S

RIA

SECRET