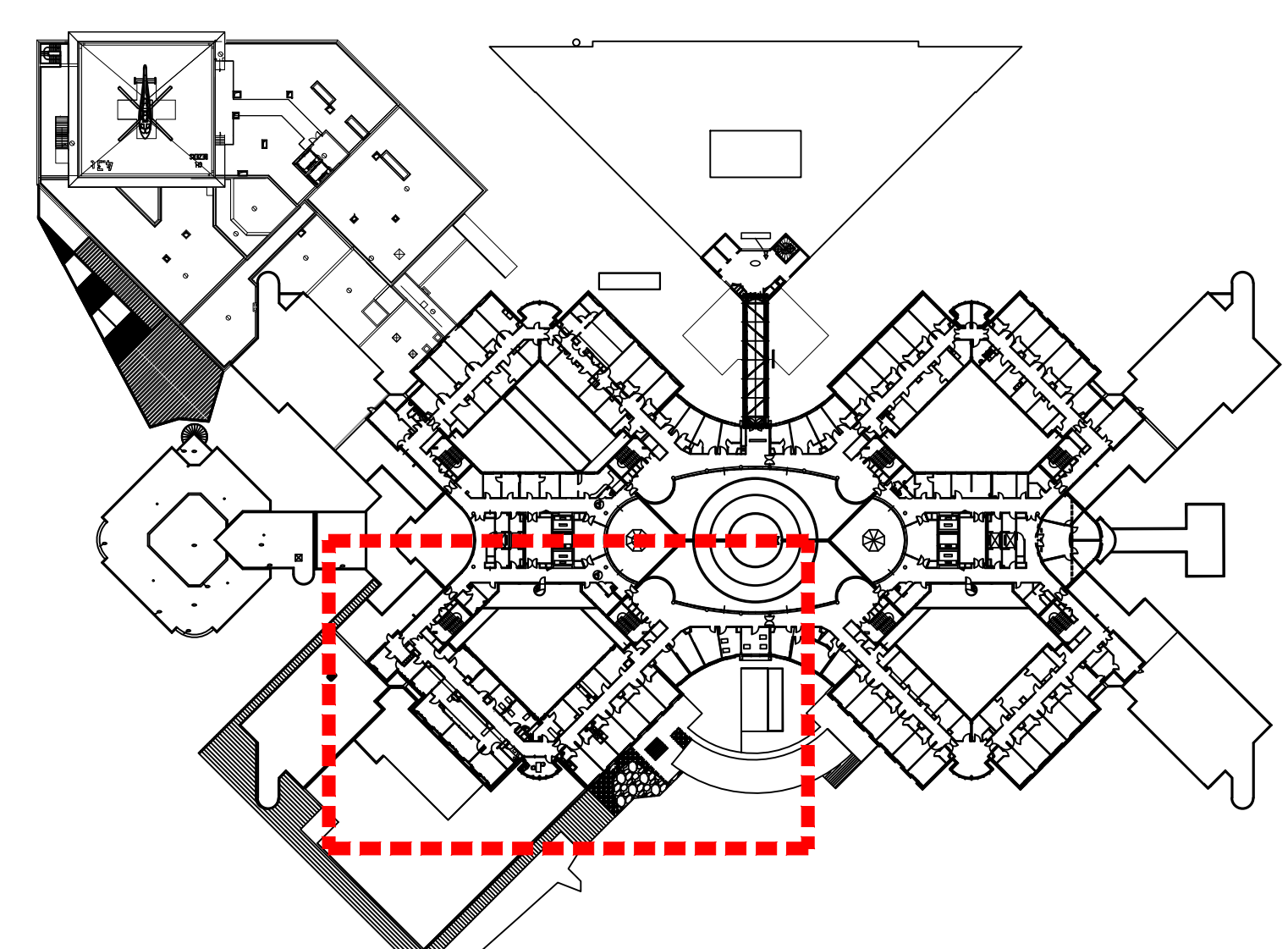


**LEGENDE**

| Type     | Hauteur  |
|----------|--|
| [Symbol] | Interrupteur simple allumage - IP20 / IK04                                     |
| [Symbol] | Interrupteur simple allumage avec voyant - IP20 / IK04                         |
| [Symbol] | Interrupteur va et vient - IP20 / IK04   |
| [Symbol] | Bouton poussoir - IP20 / IK04  |
| [Symbol] | Bouton poussoir variateur - IP20 / IK04  |
| [Symbol] | Interrupteur simple allumage - IP55 / IK07                                     |
| [Symbol] | Détecteur de mouvement 230° de type mural                                      |
| [Symbol] | Détecteur de mouvement 360° de type plafonnier                                 |
| [Symbol] | Mini-détecteur de présence et luminosité 360° encastré en plafond              |
| [Symbol] | Détecteur de présence et luminosité 360° encastré en plafond - Spécial couloir |
| [Symbol] | Détecteur de présence et luminosité 360° encastré en faux plafond (Bureaux)    |
| [Symbol] | Prise de courant 16A 2P+T - IP20 / IK04  |
| [Symbol] | Prise de courant 16A 2P+T - IP20 / IK04 sur circuit spécialisé                 |
| [Symbol] | Prise de courant 16A 2P+T - IP44 / IK04  |
| [Symbol] | Prise de courant 16A 2P+T - IP55 / IK07  |
| [Symbol] | Prise de courant 16A 2P+T - IP20 / IK04 sur circuit ondulé                     |
| [Symbol] | Poste de travail informatique 1 : 4 PC Normale + 2 RJ45                        |
| [Symbol] | Poste de travail informatique 2 : 3 PC Normale + 1 RJ45                        |
| [Symbol] | Poste TV : 2 PC Normale + 1 RJ45 + 1 prise coaxiale                            |
| [Symbol] | Alimentation en attente  |
| [Symbol] | Alimentation en attente pour volet roulant                                     |
| [Symbol] | Alimentation en attente pour store   |
| [Symbol] | Alimentation en attente pour ventilateur                                       |
| [Symbol] | Alimentation en attente pour batterie  |
| [Symbol] | Alimentation en attente pour Clapet Coupe Feu                                  |
| [Symbol] | Alimentation en attente pour colonne techniques fluides type 1                 |
| [Symbol] | 6 PC médicales 1015A-T sur réseau "NormalSecours"                              |
| [Symbol] | 2 PC 1015A-T sur réseau "NormalSecours"  |
| [Symbol] | 3 PC 1015A-T sur réseau "OnCall"   |
| [Symbol] | 2 prises RJ45 (biomédical et monitoring)                                       |
| [Symbol] | Alimentation en attente pour colonne techniques fluides type 2                 |
| [Symbol] | 6 PC médicales 1015A-T sur réseau "NormalSecours"                              |
| [Symbol] | 2 PC 1015A-T sur réseau "NormalSecours"  |
| [Symbol] | 3 PC 1015A-T sur réseau "OnCall"   |
| [Symbol] | 2 prises RJ45 (biomédical et monitoring)                                       |
| [Symbol] | Alimentation en attente pour bardeaux techniques fluides type 1                |
| [Symbol] | 6 PC médicales 1015A-T sur réseau "NormalSecours"                              |
| [Symbol] | 1 PC 1015A-T sur réseau "NormalSecours"  |
| [Symbol] | 2 PC 1015A-T sur réseau "OnCall"   |
| [Symbol] | 2 prises RJ45 (biomédical et monitoring)                                       |
| [Symbol] | Alimentation en attente pour bardeaux techniques fluides type 2                |
| [Symbol] | 6 PC 1015A-T sur réseau "NormalSecours"  |
| [Symbol] | 2 PC 1015A-T sur réseau "OnCall"   |
| [Symbol] | 1 prise RJ45 (monitoring)  |
| [Symbol] | Alimentation en attente pour bardeaux techniques fluides type 3                |
| [Symbol] | 1 PC 1015A-T sur réseau "NormalSecours"  |
| [Symbol] | Commande MD volet roulant  |
| [Symbol] | Coffret électrique   |
| [Symbol] | Arrêt d'urgence  |
| [Symbol] | Liaison équipotentielle  |
| [Symbol] | Goutte PVC 2 compartiments   |
| [Symbol] | Chemin de câble courants forts   |
| [Symbol] | Chemin de câble courants faibles   |
| [Symbol] | Eclairage normal   |
| [Symbol] | Luminaire encastré avec vasque à LED - 3400lm / 26W                            |
| [Symbol] | Downtlight rond à LED - 1100 lm / 14W  |
| [Symbol] | Downtlight rond à LED - 1100 lm / 14W sur circuit "Eclairage permanent"        |
| [Symbol] | Downtlight rond à LED - 2200 lm / 22W  |
| [Symbol] | Applique gradable LED - 4800 lm / 50 W   |
| [Symbol] | Plafonnier avec lampe LED - 8W / E27   |
| [Symbol] | Applique avec lampe LED - 8W / E27   |
| [Symbol] | Ruban à Led - 2431lm / 19W par mètre intégré dans un profil en aluminium       |
| [Symbol] | Plafonnier étanche - 2200lm / 23W  |
| [Symbol] | Plafonnier étanche - 3400lm / 30W  |
| [Symbol] | Eclairage de Sécurité  |
| [Symbol] | Bloc d'éclairage d'évacuation 45 Lumens  |
| [Symbol] | Sécurité Incendie  |
| [Symbol] | Détecteur Manuel (DM)  |
| [Symbol] | Détecteur Optique  |
| [Symbol] | Indicateur d'Action (IA)   |
| [Symbol] | Avertisseur sonore d'Alarme Générale Sélective                                 |
| [Symbol] | Diffuseur Lumineux (DL)  |
| [Symbol] | Report d'alarme  |
| [Symbol] | Asservissement porte D.A.S. (PCF)  |
| [Symbol] | Asservissement Clapet coupe feu (CCF)  |
| [Symbol] | Extincteur à CO de 2 KG (1 par coffret électrique)                             |
| [Symbol] | Extincteur à eau pulvérisée de 6 KG (1 pour 200m² avec interdépendance de 15m) |
| [Symbol] | Appel infirmière   |
| [Symbol] | Unité d'appel infirmière   |
| [Symbol] | Voyant de porte d'appel infirmière   |
| [Symbol] | Afficheur appel infirmière   |
| [Symbol] | Réseau VDI / Télévision  |
| [Symbol] | Prise RJ45 - IP20 / IK 04  |
| [Symbol] | Prise RJ45 en faux plafond pour bonne WIFI                                     |
| [Symbol] | Prise coaxiale Télévision - IP20 / IK04  |
| [Symbol] | Contrôle d'accès   |
| [Symbol] | Lecteur de badge   |
| [Symbol] | Bouton poussoir de sortie conforme accessibilité handicapé                     |
| [Symbol] | Détecteur de couleur verte pour déroulage porte                                |
| [Symbol] | Vidéo surveillance   |
| [Symbol] | Caméra de vidéo-surveillance   |
| [Symbol] | Interphonie  |
| [Symbol] | Plaque d'appel   |
| [Symbol] | Combiné intérieur  |



**CENTRE HOSPITALIER DE BEZIERS**  
RESTRUCTURATION EN VUE DE LA CREATION DE LA MATERNITE IIB

**MAITRISE D'OUVRAGE**  
Maitrise d'ouvrage : CH de Beziers, 2 rue Valentin Haüy - BP 34325 - BEZIERS CEDEX 02 - 34000 BEZIERS  
Tel: 04 67 35 78 14

**MAITRISE D'OEUVRE**  
Architecte : TRS Architecture, 13 rue Roger Moreau - 33000 BORDEAUX  
Tel: 05 57 05 04 70 Fax: 05 57 05 04 71 corax@trs-architecture.fr

**Bureau de contrôle:**  
APAVE SUD EUROPE, 44 avenue Jean Moulin - 34000 BEZIERS  
Tel: 04 67 35 78 14

**Coordinateur SPS:**  
ELYSEC, 4 rue de la République - 12100 MELLAU  
Tel: 04 66 54 79 28

**Coordinateur SBI:**  
CAPRIA Ingénierie - Bâtiment Elipa, 12 rue Roger Moreau - 33000 BORDEAUX  
Tel: 04 66 54 79 28

**Architecte associé:**  
BAGDO architecture, 61 rue Roger Moreau - 33000 NIMES  
Tel: 04 74 82 89 89

**BET Fluides:**  
ELYSEC, 4 rue de la République - 12100 MELLAU  
Tel: 04 66 54 79 28

**BET Structure et Economie:**  
AEC Ingénierie, 13 rue Roger Moreau - 33000 BORDEAUX  
Tel: 05 56 33 95 00

**OPC:**  
CRX SUD, 191 rue Roger Moreau - 31000 TOULOUSE  
Tel: 05 62 10 81 45

**Coordination:**  
E. DOEZ - Maitrise d'ouvrage BAES: 09/02/2011  
D. DOE: 26/11/20  
C. M. Maitrise d'ouvrage VISA ENR N°1: 18/05/20  
B. Mise à jour: 24/06/20  
A. Création: 17/04/20  
Ind. modifications: dates

**Plan Electricité R+3**  
Câblage ECL & BS

Date: 17/04/20  
Ech.: 1/50°  
N° affaire: 18113  
Phase: DOE  
Niveau du doc.: EL  
Numero: 052  
Indice: E