

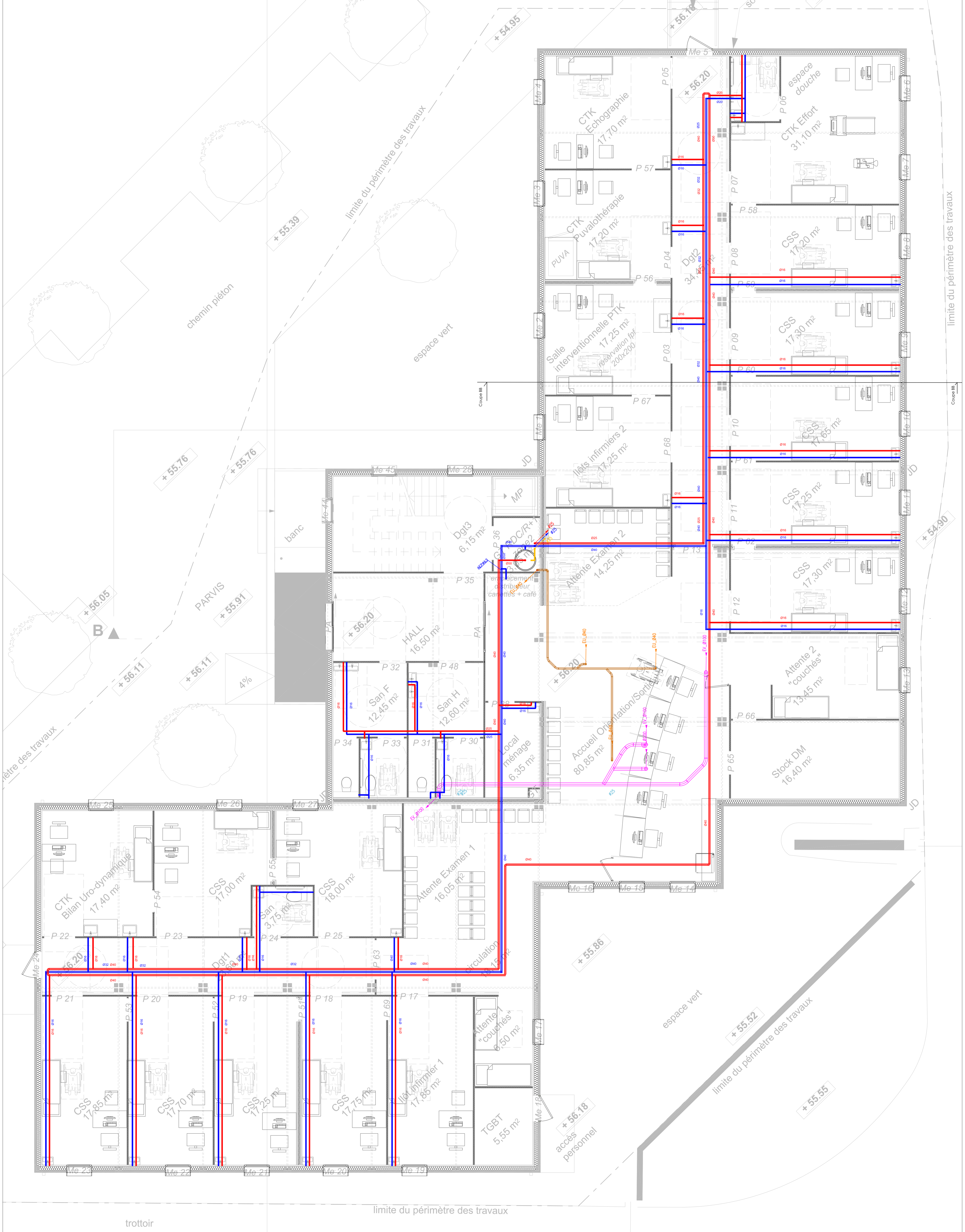
# LEGENDE

- Bouclage ECS
- Eau Chaude Sanitaire
- Eau Froide Sanitaire
- Aller / retour soifaire
- Evacuation EU/EV

## Epaisseur calorifuge sur Réseaux

- RSX DN ≤ 50 : Calo Ep : 30 mm
- RSX DN > 50 : Calo Ep : 40 mm
- RSX en gaine technique : Calo Ep: 19 mm



La Distribution terminale est en PER




NOY	DATE	DESCRIPTION	DESINE	VERIFIE	APPROUVE
0	03/02/2016	Edition Initiale			

## CENTRE HOSPITALIER - BEZIERS

CONSTRUCTION TEMPORAIRE D'UN BATIMENT A DESTINATION DES CONSULTATIONS EXTERNES

<b>MAITRE D'OUVRAGE:</b> Centre Hospitalier - Béziers 2 rue Voltaire Hôpital 34000 Béziers	<b>MAITRISE D'OUVRAGE:</b> GECCO 745, Rue de la Marebrière - 34740 VERMARGUES - Tel : 04 67 40 22 93 - E-mail : contact@gecco.coop	 
Bureau d'étude fluides: BE FLUIDES S-A-1 - ZI Plaine de Caumont, 3 rue Henri Becquerel, 11200 LEZIGNAN CORBIÈRES		

	1/50ème E160802 BE FLUIDES S-A-1 - ZI Plaine de Caumont 3 rue Henri Becquerel, 11200 LEZIGNAN CORBIÈRES	CHIRUBARCOOM PLAN DES RESEAUX PLS PHASE EDE Index 0 03/02/2016 Tel: 04 68 40 18 73
---	--	---