

CCTP

TRAVAUX

VILLA DE FONCTION F5

MONTIMARAN



Stéphane VERK

07.12.2018

SOMMAIRE

I – PRESENTATION GENERALE DU PROJET

II – PROGRAMME TECHNIQUE

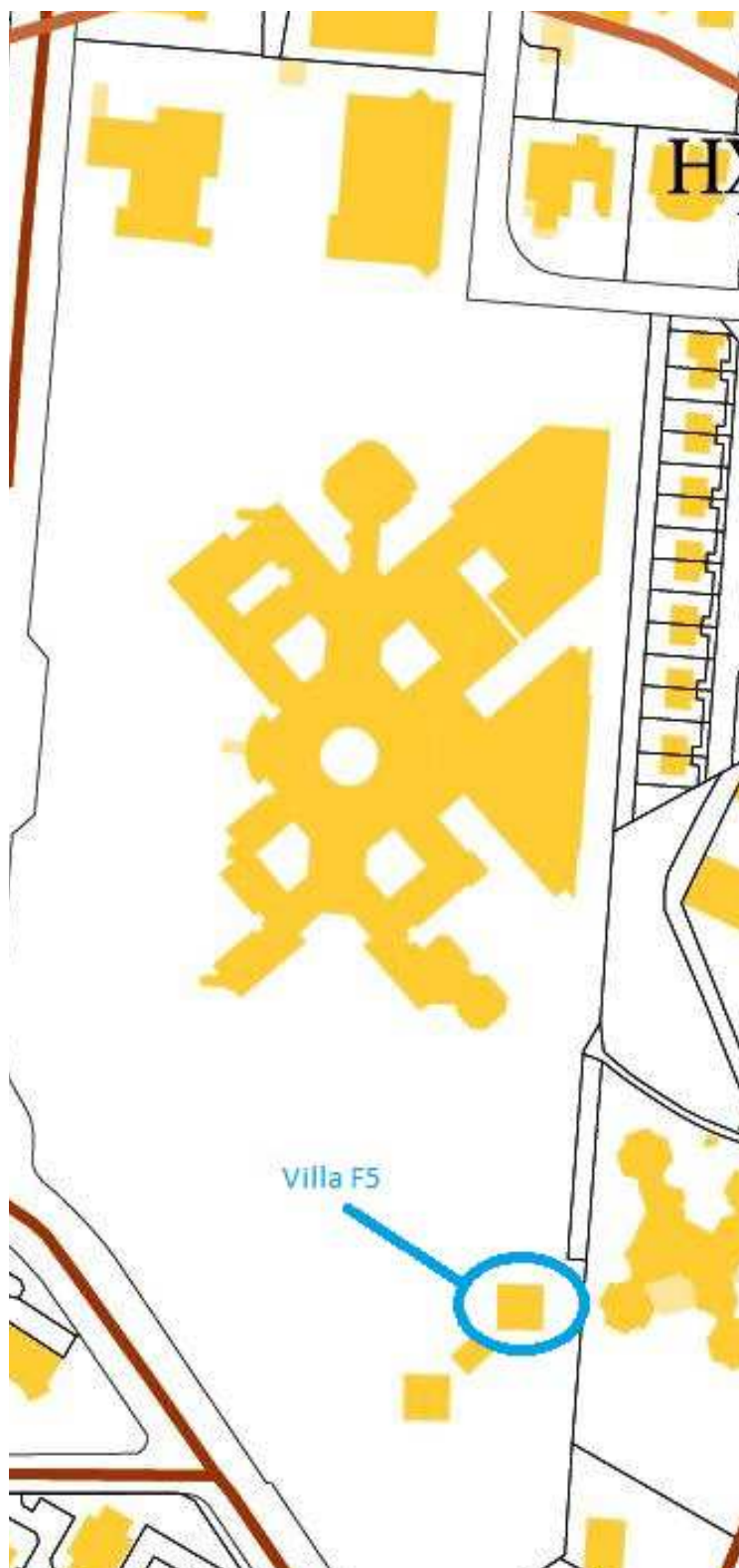
I – PRESENTATION GENERALE DU PROJET

La présente consultation de travaux a pour objet « LA REMISE EN ETAT D'UNE VILLA DE FONCTION » pour le C.H.Béziers.

Tous les travaux doivent être conformes à la réglementation en vigueur. Ils permettront la révision de menuiseries bois, la remise en état de murs et plafonds.....dans des délais impartis par le Centre Hospitalier de Béziers.

LOT	DESIGNATION
LOT 1	MENUISERIE
LOT 2	PEINTURE
LOT 3	COURANT FORT/ COURANT FAIBLE

Les travaux se situent dans une villa R+1, sur le site du Centre Hospitalier.



→ ETENDUE DES PRESTATIONS

Les travaux seront réalisés sur des ouvrages existants. Toutes les précautions seront prises pour ne causer aucun dégât à ces ouvrages et aux ouvrages mitoyens.

Les entreprises seront tenues de prendre à leur charge toutes les mesures de sécurité et d'hygiène nécessaires au respect des textes réglementaires.

⊗ RESPECT D'HYGIENE

- Maintenir constamment le chantier en état convenable de propreté.

→ Seront prévus et chiffrés dans l'offre :

- **Toutes les mesures nécessaires à la sécurité collective, conformément aux recommandations de la commission de sécurité de la chambre syndicale nationale.**

→ Obligations de l'entrepreneur :

Les travaux comprennent tous ceux nécessaires au parfait achèvement des ouvrages, au bon fonctionnement suivant les cahiers règlements, DTU, normes, sécurité incendie, etc.... y compris calculs, plans, croquis, essais, etc... à la charge de chacun des lots.

→ Obligations du Maître d'Ouvrage :

Mise à disposition aux entreprises pendant la durée des travaux :

- 1 sanitaire à proximité
- L'eau EU / EV
- L'électricité
- Description sommaire des ouvrages

**Renseignements techniques :
Auprès de :**

STEPHANE VERK
☎ **04 67 35 70 14**
stephane.verk@ch-beziers.fr

LOT 1 - MENUISERIES

⇒ CONSISTANCE DES TRAVAUX

- La révision de toutes les menuiseries extérieures (fermetures, joints, serrures.....) et portail garage.
- Dépose des façades de placards de toutes les chambres: coulissants), et pose de nouvelles coulissants (blancs).
- Fourniture et pose d'un plateau bois, pour la réalisation d'un bar, + poteau de maintien.
- Dimension : 1150mm * 800mm
- Fourniture et pose d'un meuble de salle de bain, une vasque , 2 tiroirs
- Fourniture et pose d'une hotte aspirante en lieu et place de l'existante + sortie murale extérieure

LOT 2 - PEINTURE

⇒ CONSISTANCE DES TRAVAUX :

- Après préparation tous les plafonds seront repeints. Les produits utilisés seront de marque et de réputation établis telles que SIKKENS, CORONA (ou similaire) et les travaux seront soignés
- Dépose de tous les revêtements muraux dans les chambres, cuisine et salle de bain.
- Après préparation toutes les surfaces seront repeintes. Les produits utilisés seront de marque et de réputation établis telles que SIKKENS, CORONA (ou similaire) et les travaux seront soignés. (Sur l'ensemble des pièces de la villa).
- Il sera effectué un nettoyage soigné de toutes les pièces avant livraison.

⇒ Localisation :

- Cuisine :
Dépose tapisserie, préparations des supports et mise en peinture murs, plafond et huisseries
Murs : T2071-3 (Mara des bois Réf nuancier Tollens)
Plafond : Blanc avec une pointe de T2110-1 (Café frappé Réf nuancier Tollens)
Huisserie : Blanc avec une pointe de T2110-1 (Café frappé Réf nuancier Tollens)
- Repas :
Préparations des supports et mise en peinture murs, plafond.
Murs : T2071-3 (Mara des bois Réf nuancier Tollens)
Plafond : Blanc avec une pointe de T2110-1 (Café frappé Réf nuancier Tollens)
- Séjour :
Préparations des supports et mise en peinture murs, plafond.
Murs : T2110-1 (Café frappé Réf nuancier Tollens)
Plafond : Blanc avec une pointe de T2110-1 (Café frappé Réf nuancier Tollens)
- Salon :
Préparations des supports et mise en peinture murs, plafond.
Murs : T2071-3 (Mara des bois Réf nuancier Tollens)
Murs : T2110-1 (Café frappé Réf nuancier Tollens)
Plafond : Blanc avec une pointe de T2110-1 (Café frappé Réf nuancier Tollens)

- Chambre 1 :
Dépose tapisserie, préparations des supports et mise en peinture murs, plafond, huisserie.
Murs : T2110-1 (Café frappé Réf nuancier Tollens)
Plafond : Blanc avec une pointe de T2110-1 (Café frappé Réf nuancier Tollens)
Huisserie : Blanc avec une pointe de T2110-1 (Café frappé Réf nuancier Tollens)
- Hall :
Préparations des supports et mise en peinture murs, plafond, huisserie.
Murs : T2110-1 (Café frappé Réf nuancier Tollens)
Plafond : Blanc avec une pointe de T2110-1 (Café frappé Réf nuancier Tollens)
Huisserie : Blanc avec une pointe de T2110-1 (Café frappé Réf nuancier Tollens)
- Rangement, WC, Dégagement RDC, salle de bain RDC :
Préparations des supports et mise en peinture murs, plafond, huisserie.
Murs : T2110-1 (Café frappé Réf nuancier Tollens)
Plafond : Blanc avec une pointe de T2110-1 (Café frappé Réf nuancier Tollens)
Huisserie : Blanc avec une pointe de T2110-1 (Café frappé Réf nuancier Tollens)
- Rangement « SdB » :
Préparations des supports et mise en peinture murs, plafond.
Murs : T2071-3 (Mara des bois Réf nuancier Tollens)
Plafond : Blanc avec une pointe de T2110-1 (Café frappé Réf nuancier Tollens)
Huisserie : Blanc avec une pointe de T2110-1 (Café frappé Réf nuancier Tollens)
- Salle de bain R+1 :
Préparations des supports et mise en peinture murs, plafond, huisserie.
Murs : T2110-1 (Café frappé Réf nuancier Tollens)
Plafond : Blanc avec une pointe de T2110-1 (Café frappé Réf nuancier Tollens)
Huisserie : Blanc avec une pointe de T2110-1 (Café frappé Réf nuancier Tollens)
- Chambre 2 :
Dépose tapisserie, préparations des supports et mise en peinture murs, plafond, huisserie.
Murs : T2110-1 (Café frappé Réf nuancier Tollens)
Plafond : Blanc avec une pointe de T2110-1 (Café frappé Réf nuancier Tollens)
Huisserie : Blanc avec une pointe de T2110-1 (Café frappé Réf nuancier Tollens)
- Chambre 3 :
Dépose tapisserie, préparations des supports et mise en peinture murs, plafond, huisserie.
Murs : T2106-1 (Emotion Réf nuancier Tollens)
Plafond : Blanc avec une pointe de T2110-1 (Café frappé Réf nuancier Tollens)
Huisserie : Blanc avec une pointe de T2110-1 (Café frappé Réf nuancier Tollens)
- Chambre 4 :
Préparations des supports et mise en peinture murs, plafond, huisserie.
Murs : T2110-1 (Café frappé Réf nuancier Tollens)
Plafond : Blanc avec une pointe de T2110-1 (Café frappé Réf nuancier Tollens)
Huisserie : Blanc avec une pointe de T2110-1 (Café frappé Réf nuancier Tollens)

- Rangement « Chambre 4 » :
 - Dépose tapisserie, préparations des supports et mise en peinture murs, plafond.
 - Murs : T2071-3 (Mara des bois Réf nuancier Tollens)
 - Plafond : Blanc avec une pointe de T2110-1 (Café frappé Réf nuancier Tollens)
 - Huisserie : Blanc avec une pointe de T2110-1 (Café frappé Réf nuancier Tollens)

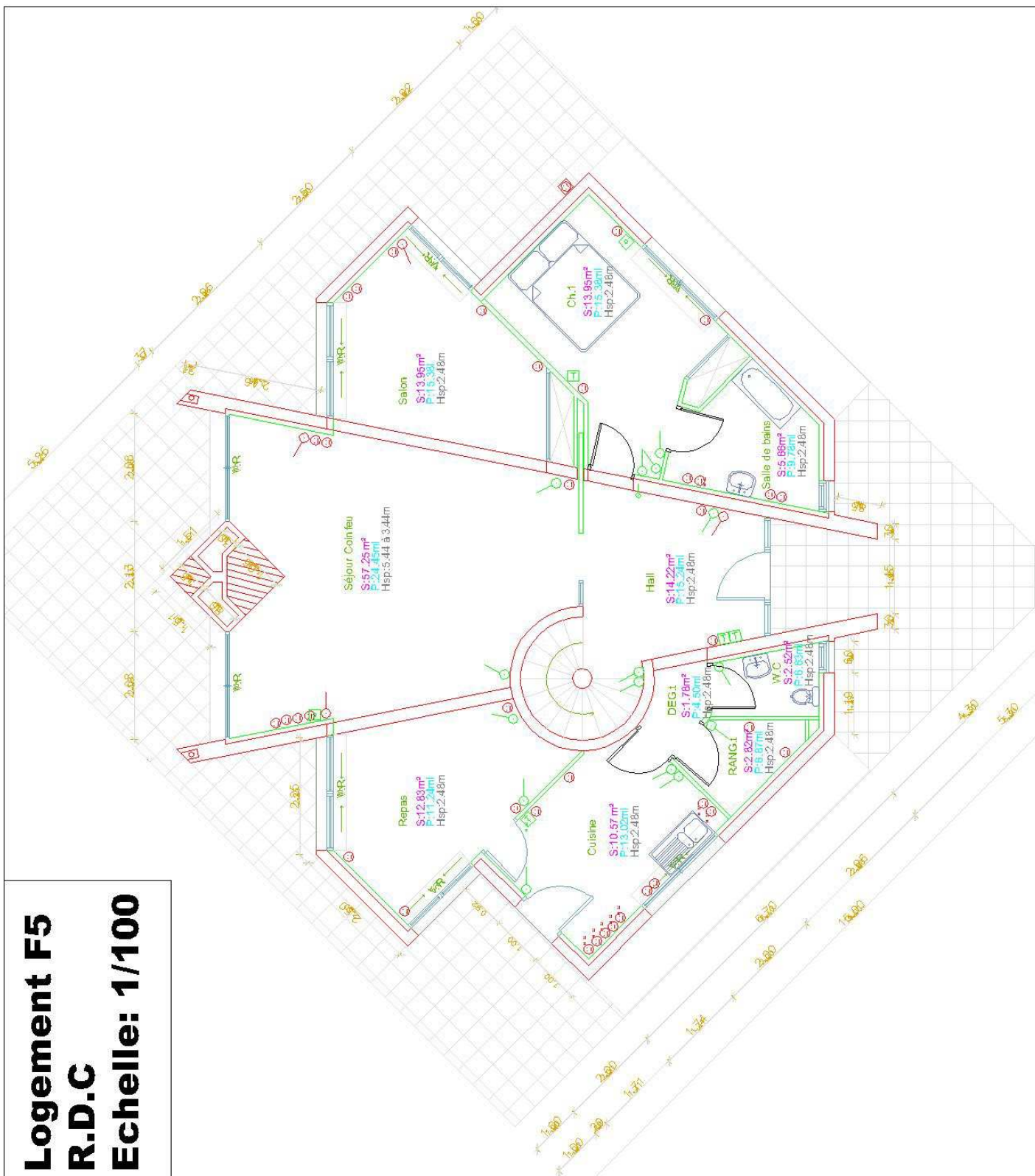
- WC, Dégagement R+1:
 - Préparations des supports et mise en peinture murs, plafond, huisserie.
 - Murs : T2110-1 (Café frappé Réf nuancier Tollens)
 - Plafond : Blanc avec une pointe de T2110-1 (Café frappé Réf nuancier Tollens)
 - Huisserie : Blanc avec une pointe de T2110-1 (Café frappé Réf nuancier Tollens)

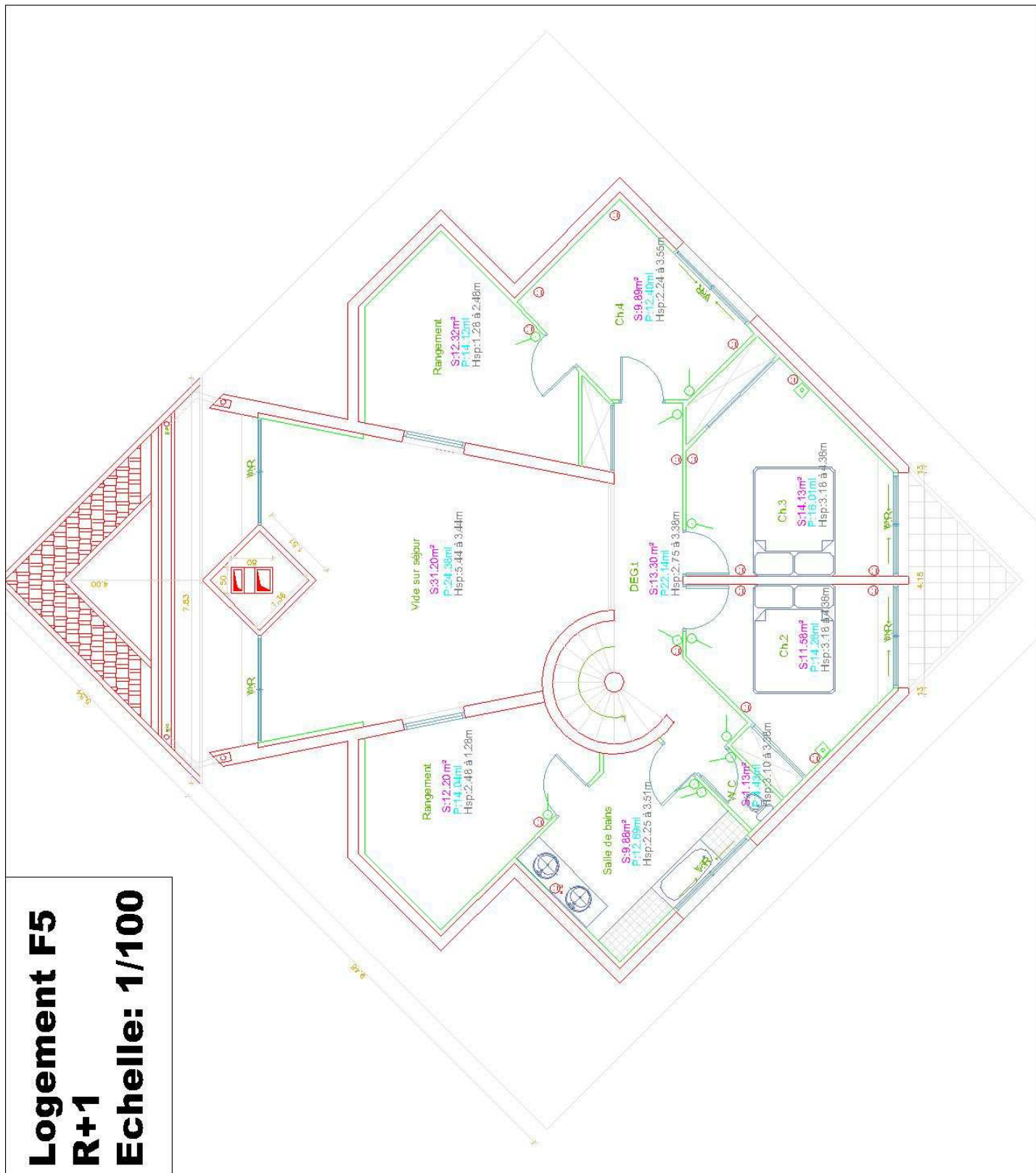
Les cotes sont sur les plans ci-après, un exemplaire papier vous sera remis lors de la visite sur site.

LOT 3 – COURANT FORT / COURANT FAIBLE

⇒ **CONSISTANCE DES TRAVAUX :**

- Fourniture et pose de prise de courant dans les chambres (4 PC par chambre) y compris raccordement sur prise de courant existante (pose sous baquettes blanches)
- Fourniture et pose de prise de téléphone supplémentaire dans le salon y compris câblage.
- Dépose du lustre et modification de l'éclairage, avec la mise en place de 4 points lumineuses en mural. Cheminement sous goulotte (mise en place avant peinture, passage des câbles au niveau des rangement du R+1.
- Modification commande du luminaire « repas » pour création d'un bar, rajout d'un point lumineux, déplacement prise électrique, et création prise pour frigo.

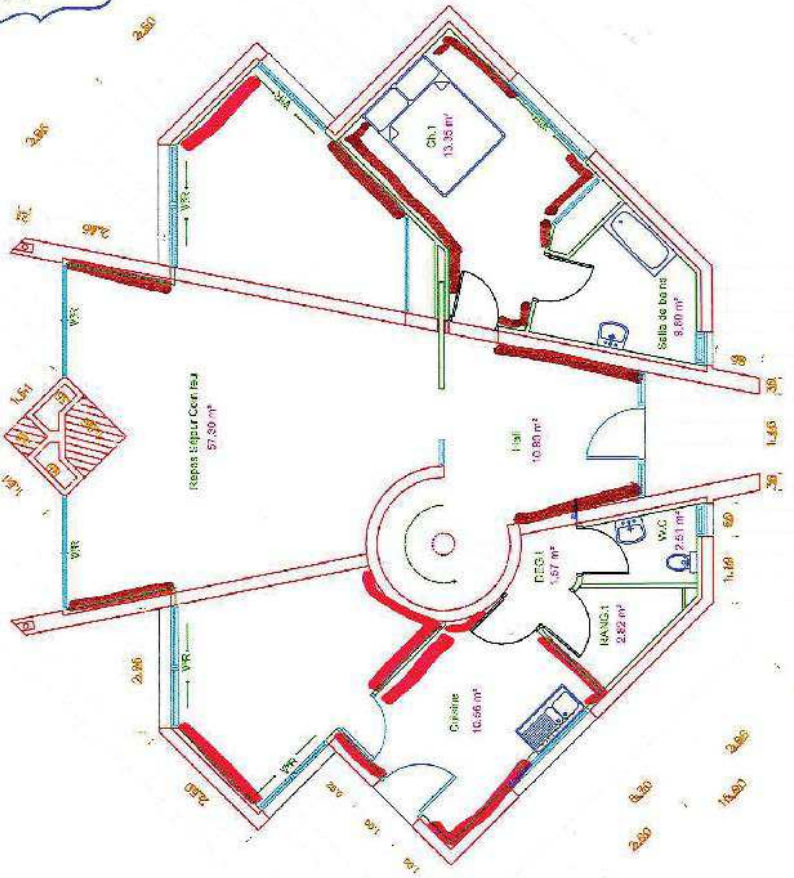




TEINTES

T 2071-3 (Nave des Bais)

T 2110-1 (Café poêle)
 (peu tous les murs sont
 entrée + cage d'escalier +
 "communs")
 Boisées
 Plafonds (tous) = Blanc avec
 une pointe de T 2110-1



SURFACE MATERIALE	
Cuisine	10.56 m ²
Salle de ba	8.00 m ²
Ch. 1	13.35 m ²
Reposant	5.88 m ²
Salle de ba	9.00 m ²
Ch. 1	13.35 m ²
TOTAL	108.21

SURFACE CAT.	
Porche	2.89 m ²
Terrasse	11.32 m ²
Cour	13.40 m ²
TOTAL	27.61

T 210-1 (cage froide)
pour salle de bains + WC +
coulis + chaudières 2 & 4

évolution T 2106-1 [Ch.3]

